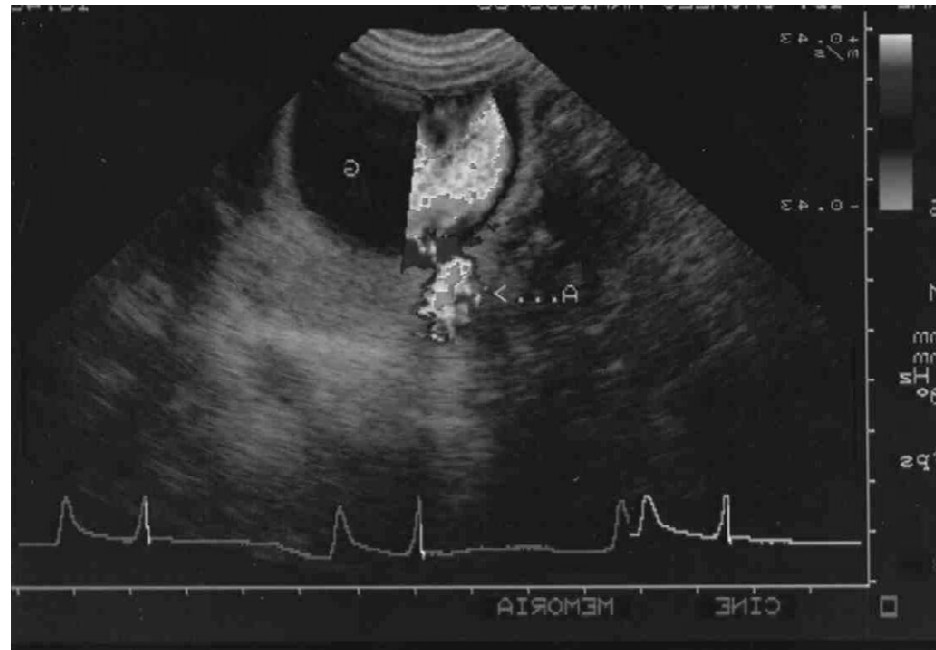


MALATTIE DEL SISTEMA VASCOLARE



Malattie dei vasi

◆ Poco frequenti negli animali domestici rispetto all'uomo (rara l'arteriosclerosi)

◆ Comprendono le malattie congenite e acquisite di:

- vasi arteriosi
- vasi venosi
- vasi linfatici

Prevalenza

V = vascolari

I = infiammatorie *****

T = traumi ***

A = anomalie congenite **

M = malattie metaboliche **

I = idiopatiche

N = neoplastiche **

D = degenerative **

◆ Possono essere:

- localizzate (colpito un singolo vaso)
- generalizzate (colpiti più vasi)

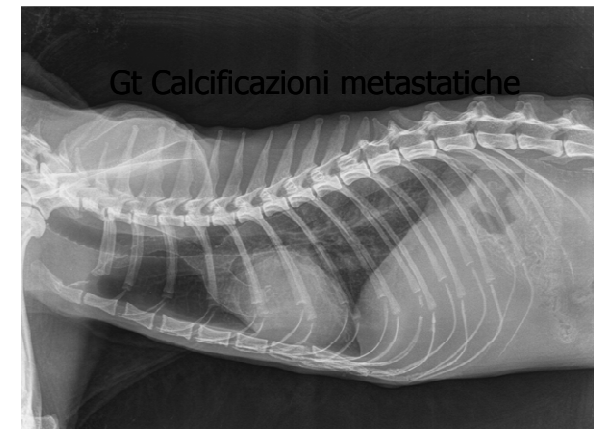
Malattie dei vasi arteriosi

Malattie occlusive

- ◆ Trombosi arteriosa
- ◆ Embolia arteriosa
- ◆ Malattie infiammatorie (arteriti)
- ◆ Alterazioni post-traumatiche

Malattie non occlusive

- ◆ Arteriosclerosi, aterosclerosi
- ◆ Calcificazioni arteriose
- ◆ Shunt artero-venosi (congeniti o acquisiti)
- ◆ Aneurismi



Trombosi e Tromboembolia arteriosa

- ◆ Trombosi: formazione di trombi (aggregazione di piastrine, fibrina e cellule ematiche) all'interno delle camere cardiache o del lume vasale per alterazioni dell'emostasi

- ◆ La trombosi si sviluppa per:
 1. Danneggiamento dell'endotelio
 2. Rallentamento del flusso ematico (stasi)
 3. Modificazione della coagulabilità ematica (piastrine, fattori della coagulazione, inibitori della coagulazione)

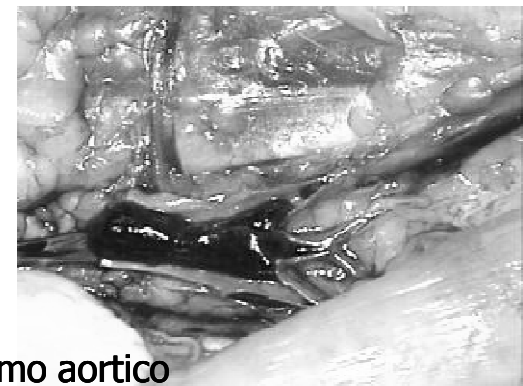
- ◆ Tromboembolia: distacco di un trombo dalla sede di formazione con arresto in un altro distretto

Cause e fattori predisponenti di trombosi e tromboembolia

- ◆ Alterazioni cardio-vascolari (danni endoteliali o parietali), Cardiomiopatie (Gt), Vasculiti
- ◆ Arteriosclerosi e aterosclerosi
- ◆ Parassiti (*Dirofilaria immitis*, *Angiostrongylus vasorum*, larve di Strongili nel cavallo)
- ◆ Cateterismi o Iniezione di sostanze irritanti
- ◆ Neoplasie
- ◆ Ascessi
- ◆ Rallentamenti del circolo ematico
- ◆ Ipovolemia e Shock
- ◆ Insufficienza cardiaca
- ◆ Endocardite batterica
- ◆ Stati ipercoagulativi
- ◆ Sindrome di Cushing
- ◆ Sindrome nefrosica
- ◆ Enteropatia protido-disperdente
- ◆ Coagulazione intravasale disseminata
- ◆ Policitemia, Disidratazione, Iperviscosità ematica
- ◆ Alterazioni piastriniche (quantitative e qualitative)

Tromboembolismo arterioso (TEA)

- ◆ Più frequente in gatto e cavallo
- ◆ Fattori predisponenti:
 - Dilatazione atriale per miocardiopatie (Gt)
 - Altre patologie (Cn)
 - Infestazione parassitaria (larve strongili, Cv)
- ◆ Sedi più frequenti: triforcazione aortica all'origine delle arterie iliache, arterie renali e cerebrali
- ◆ Conseguenze del TEA dipendono da:
 - sito di embolizzazione
 - entità e durata dell'occlusione vasale
 - efficienza di circoli collaterali funzionali
 - possibili complicanze (necrosi, iperkalemia, automutilazioni)



→ Gt miocardiopatia ipertrofica e tromboembolismo aortico

Tromboembolismo arterioso

Anamnesi e Segni clinici

- ◆ Paresi posteriore monolaterale (zoppia o trascinamento dell'arto colpito) o bilaterale
- ◆ Dolore acuto (vocalizzazioni)
- ◆ Assenza del polso femorale
- ◆ Arti freddi con cianosi del letto ungueale

- ◆ In gatti con cardiomiopatia e insufficienza cardiaca:
 - soffio cardiaco
 - ritmo di galoppo
 - dispnea
 - rumori respiratori aggiunti
 - disoressia
 - sincope



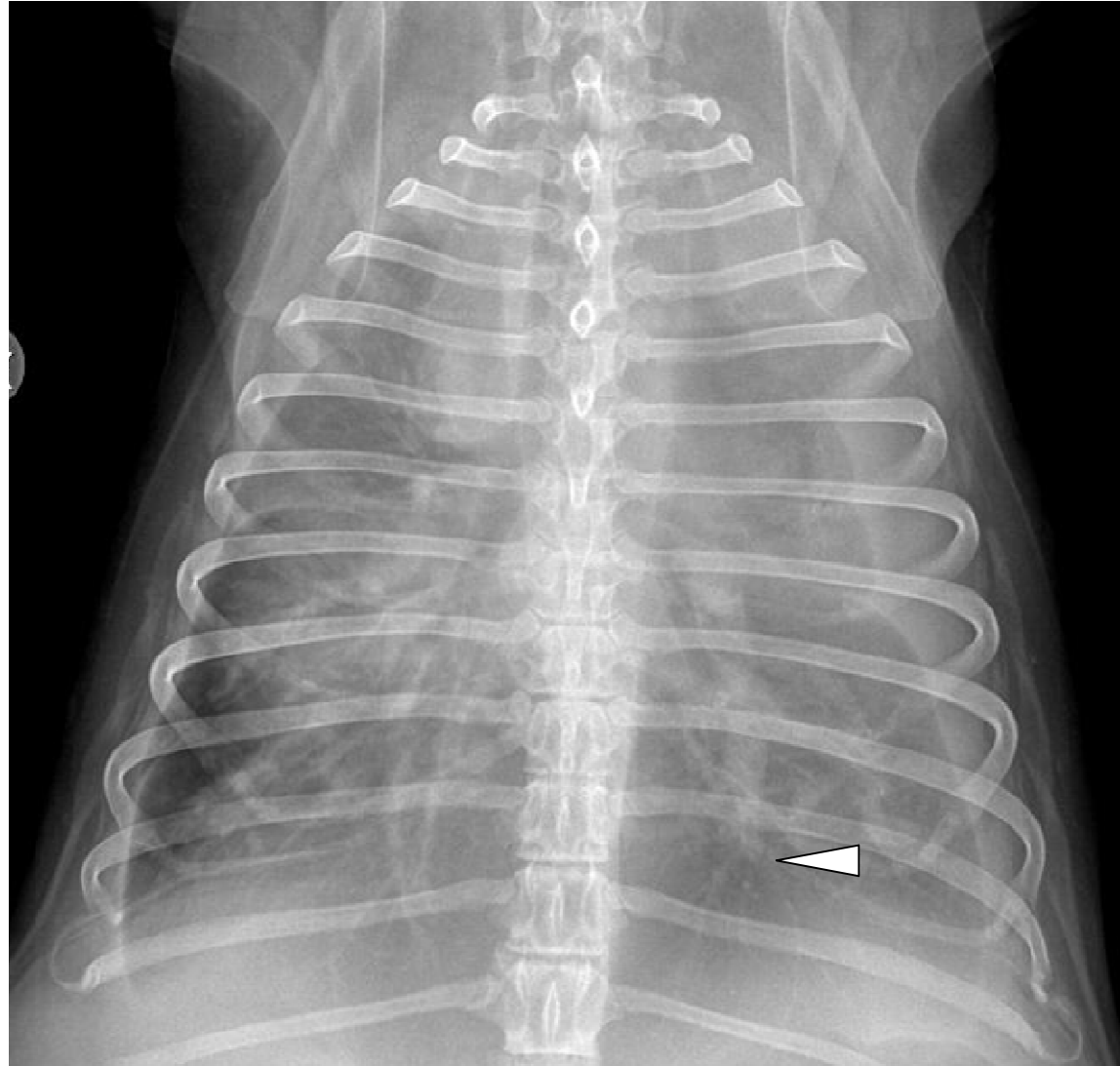
Tromboembolismo arterioso

Diagnostica collaterale

- ◆ Profilo emato-biochimico e coagulativo, esame urine
- ◆ Radiografia
- ◆ Angiografia
- ◆ Ecografia 2D e Doppler

Tromboembolismo arterioso

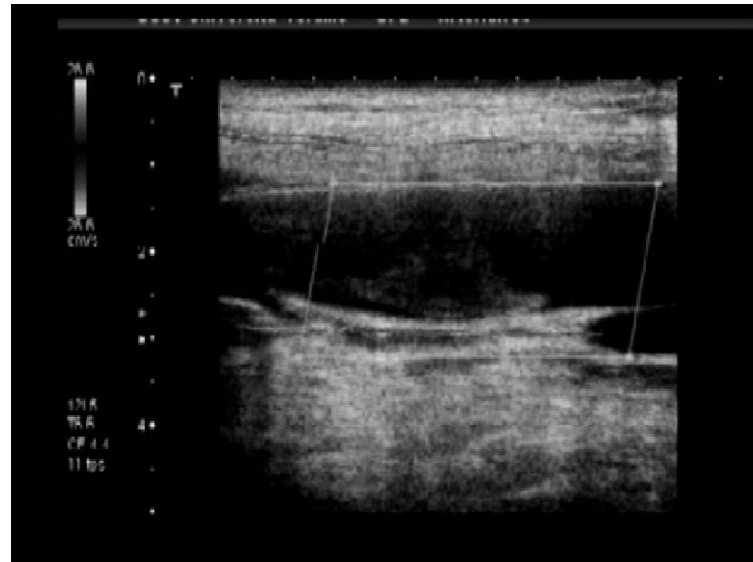
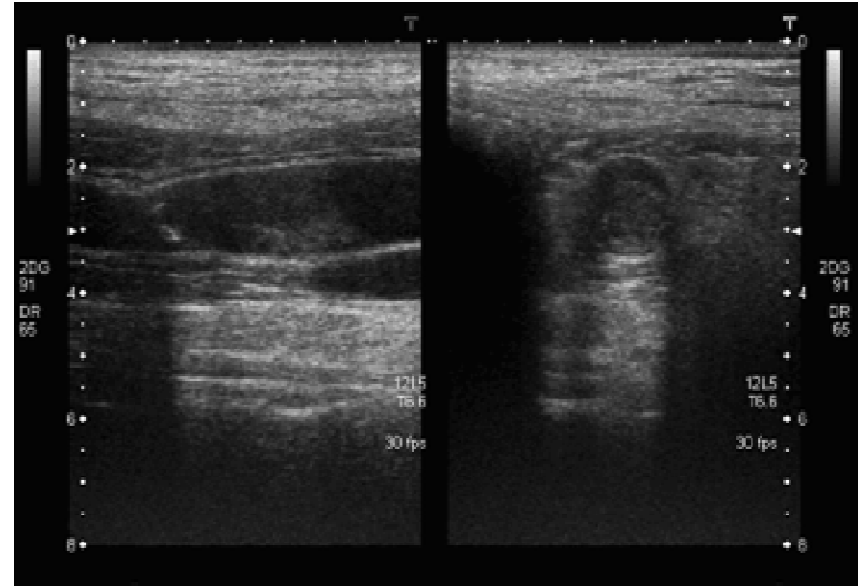
Radiografia



Cn Trombosi arteria polmonare lobare caudale sx (punta di freccia)
e versamento pleurico (filariosi cardiopolmonare)

Tromboembolismo arterioso

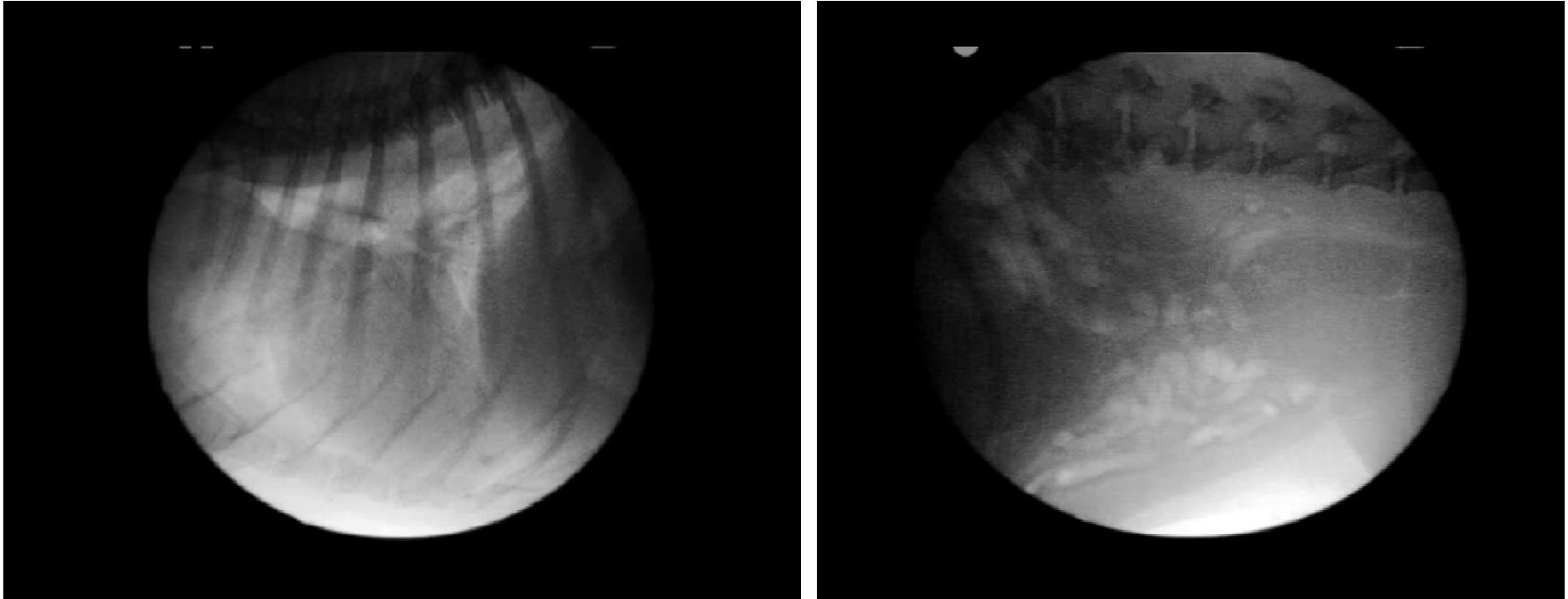
Ecografia e eco-Doppler



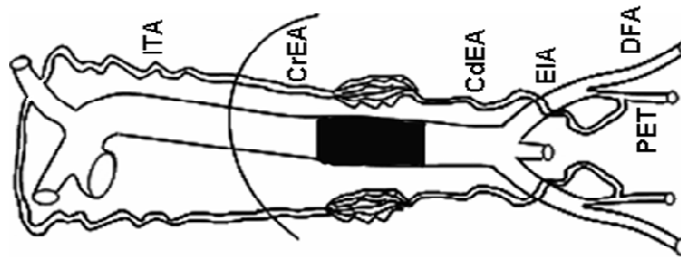
Cn trombosi aortica

Tromboembolismo arterioso

Angiografia

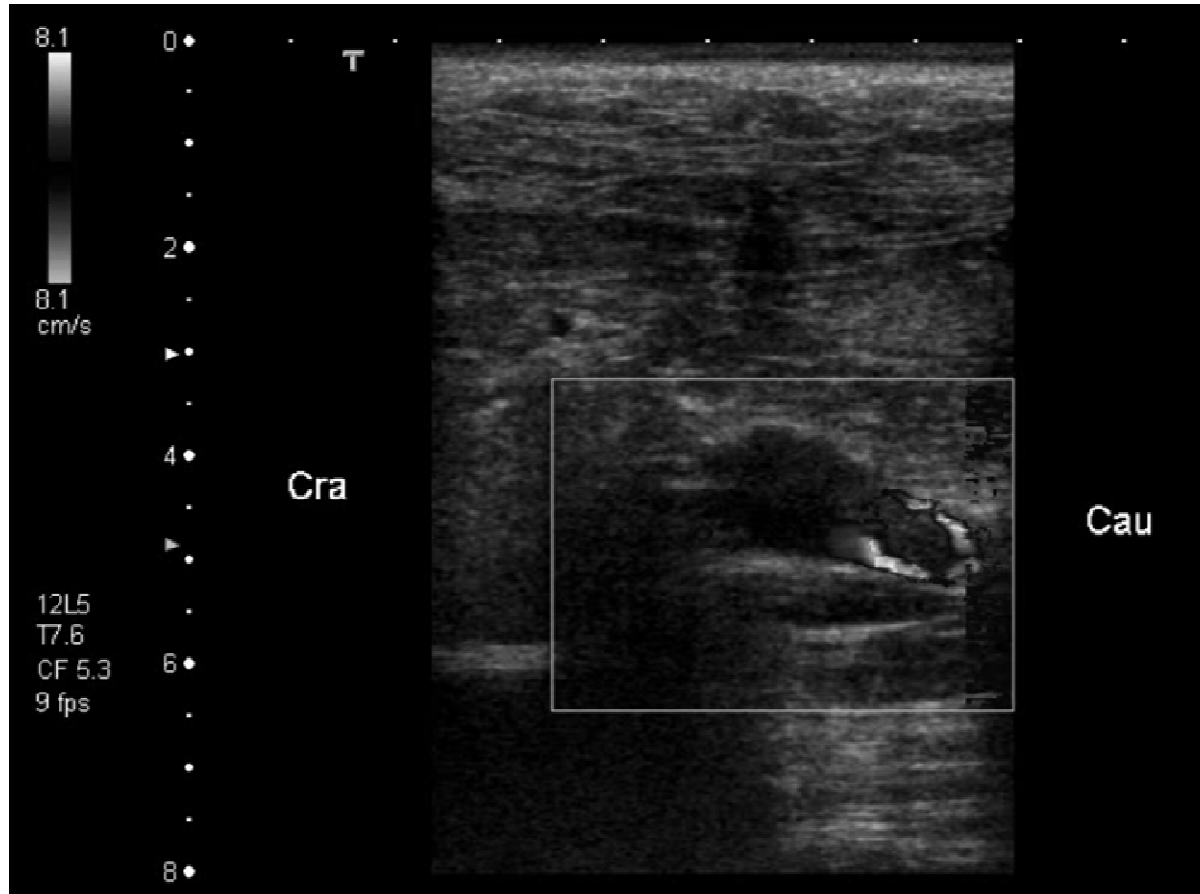


Cn Trombosi aortica



Tromboembolismo arterioso

Ecografia



Cn trombosi iliaca

Aneurisma aortico

Aspetti clinici

- ◆ Cavalli maggiormente colpiti (spt. Stalloni)
- ◆ Sedi: radice aortica (seno coronarico dx), tratto toracico o addominale
- ◆ Emorragia acuta fatale o formazione di fistole (aorto-cardiaca)



Morte
improvvisa



Abbattimento

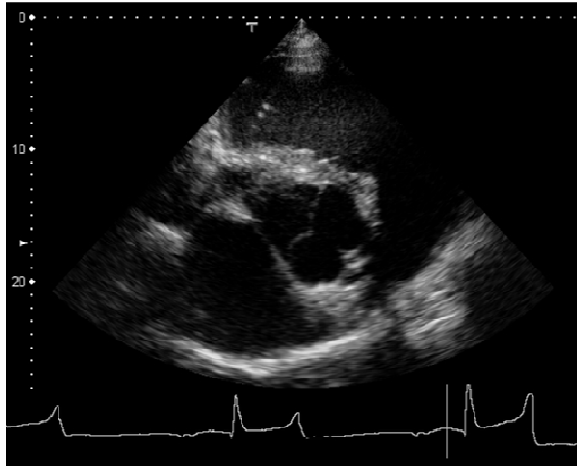
Ridotta tolleranza allo sforzo

Soffio cardiaco

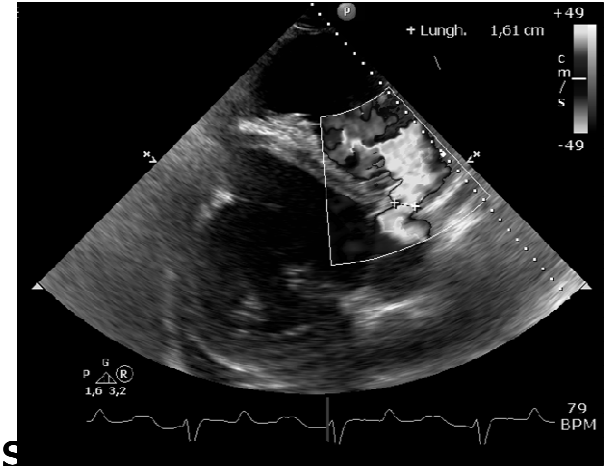
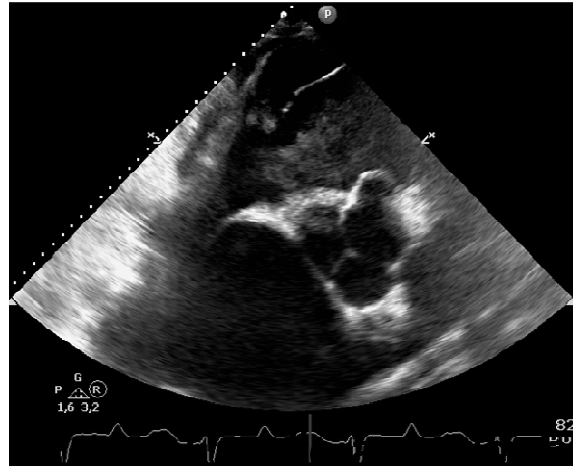
Aritmie

Aneurisma aortico

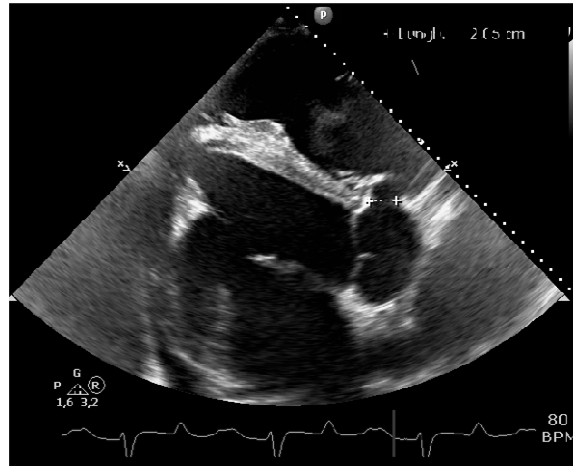
Ecocardiografia



Cavallo normale



Stenosi aortica



Malattie dei vasi venosi e linfatici

- ◆ Flebiti
- ◆ Tromboflebiti
- ◆ Varici

- ◆ Linfangiectasia
- ◆ Linfangiti
- ◆ Linfedema primario
- ◆ Ostruzione linfatica

Tromboflebiti

- ◆ Eziologia generalmente traumatica o iatrogena:
 - ◆ Iniezioni endovenose mal eseguite
 - ◆ Prolungato utilizzo di cateteri endovenosi

- ◆ Vasi maggiormente colpiti:
 - ◆ Giugulare (spt. Cv e Bv)
 - ◆ Vena cefalica e safena (spt. Cn e Gt)

Tromboflebiti

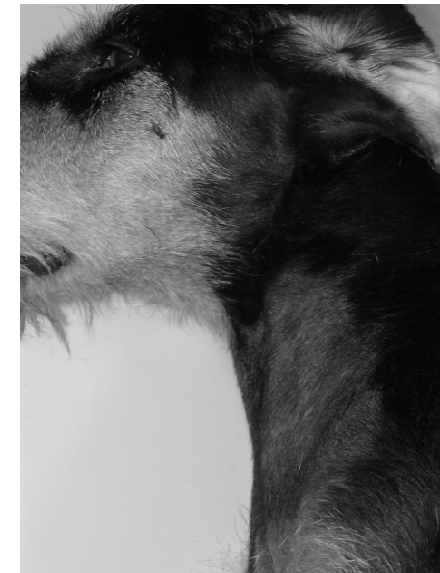
Segni clinici

◆ Segni clinici locali:

- dolore
- tumefazione
- essudazione
- ispessimento parietale

◆ Segni correlati a occlusione:

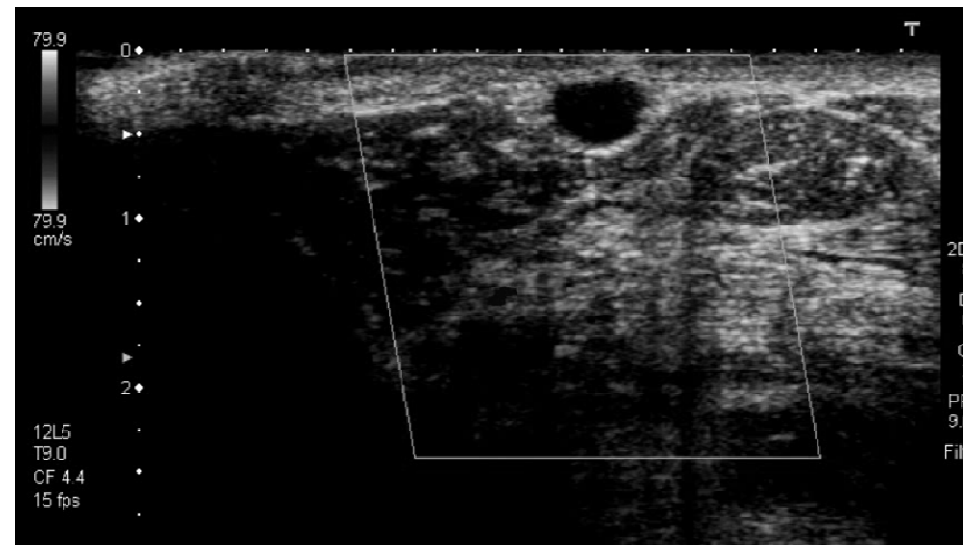
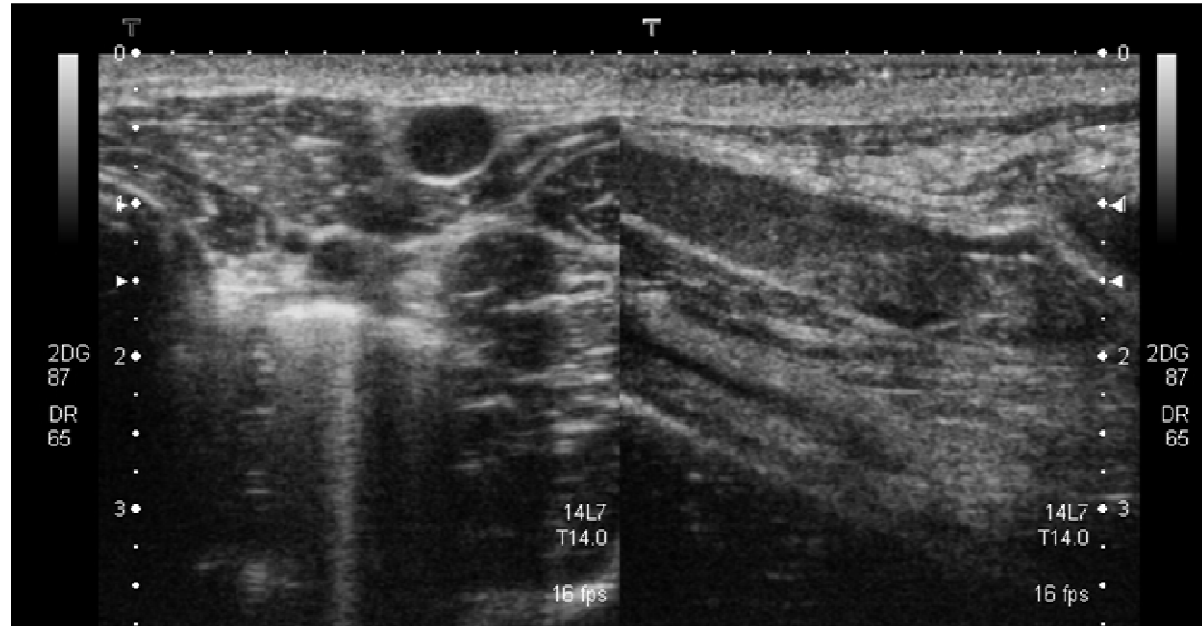
- dilatazione vaso
- stasi venosa
- edemi
- cianosi a monte del vaso colpito



Tromboflebiti Ecografia



Cn trombosi giugulare sx

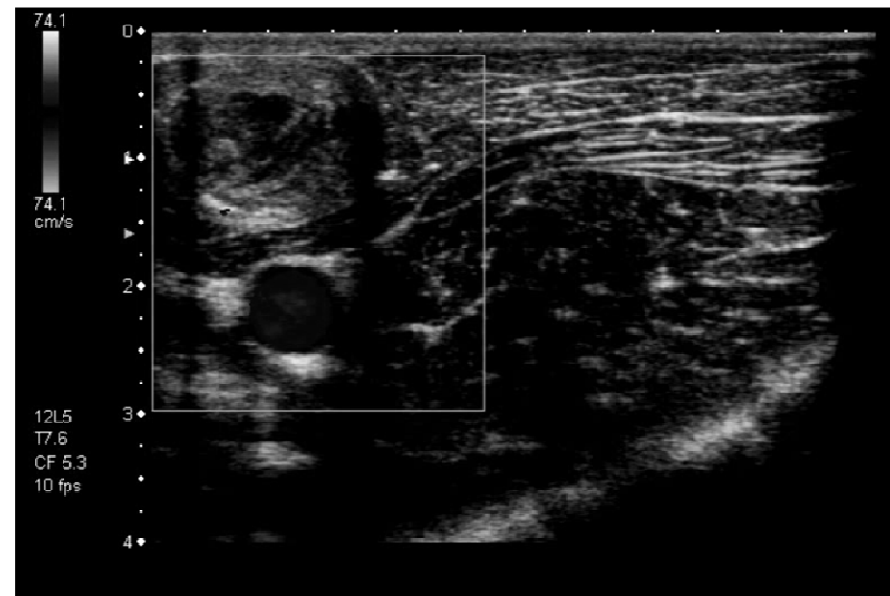
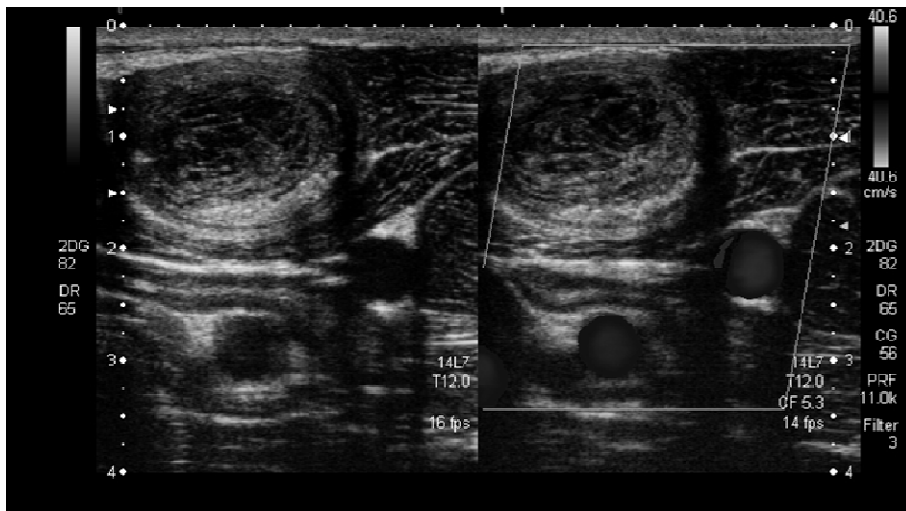
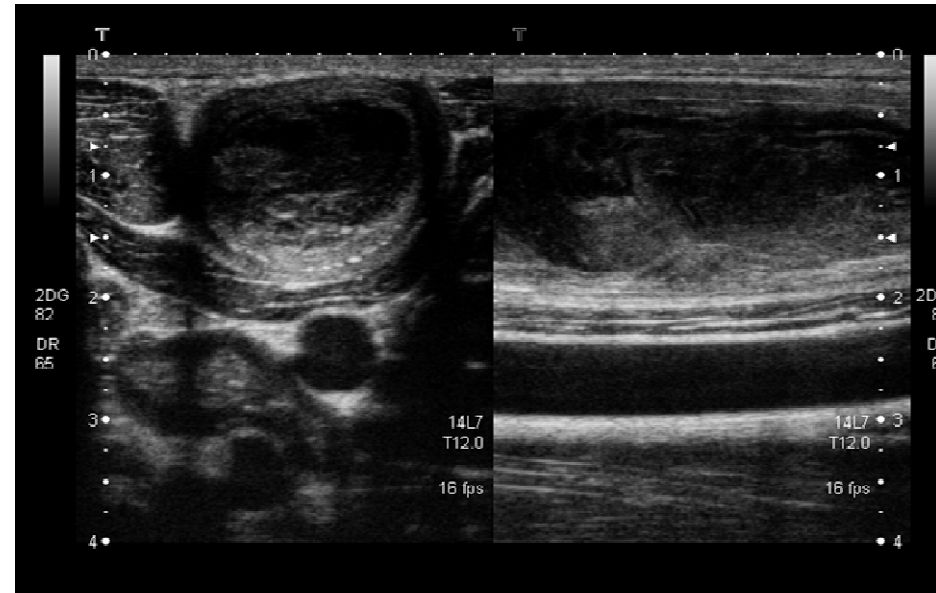


- ◆ Dilatazione vasale
- ◆ Presenza di massa ecogena endoluminale
- ◆ Mancata compressibilità della parete
- ◆ Riduzione-assenza segnale Doppler

Tromboflebiti

Ecografia

Cv trombosi giugulare sx



The End

