

MALATTIE DELLA BOCCA E DEL CAVO ORALE



MALATTIE DEL CAVO ORALE

◆ Comprendono le malattie (congenite e acquisite) di:

- labbra
- cavo orale
- lingua
- palato
- denti

V = vascolari

I = infiammatorie *****

T = traumi **

A = anomalie congenite *

M = malattie metaboliche **

I = idiopatiche

N = neoplastiche ***

D = degenerative

MALATTIE DEL CAVO ORALE

- ◆ Malattie congenite (palatoschisi)
- ◆ Malattie acquisite
 - Infiammazioni (stomatiti, glossiti, gengiviti-periodontiti, sialoadeniti)
 - Sialocele
 - Neoplasie (epulide, papilloma, carcinoma squamocellulare, melanoma)

Stomatiti

Cause biologiche

◆ Virus

- Ectima contagioso
- Blue tongue
- Stomatite papulosa del bovino
- BVD-MD
- Febbre catarrale maligna
- Stomatite vescicolare
- Afta
- Peste bovina
- Rinopolmonite equina
- Arterite virale equina
- FeLV
- FIV
- FIPV
- FeSFV
- Herpes felino
- Calicivirus felino
- Panleucopenia
- Cimurro

◆ Batteri

- *Actinomyces bovis*
- *Actinobacillus lignieresii*

◆ Miceti

- *Candida albicans*

Stomatiti

Cause varie

- ◆ Corpi estranei
- ◆ Sostanze tossiche o caustiche
 - acidi
 - basi
 - metalli pesanti
 - piante tossiche
 - larve processionaria del pino
- ◆ Masticazione fili elettrici
- ◆ Patologie immunomediate
 - Pemfigo
 - Lupus eritematosus
- ◆ Insufficienza renale
- ◆ Accessi dentali
- ◆ Periodontite
- ◆ Granuloma eosinofilico
- ◆ Stomatite linfo-plasmocitaria

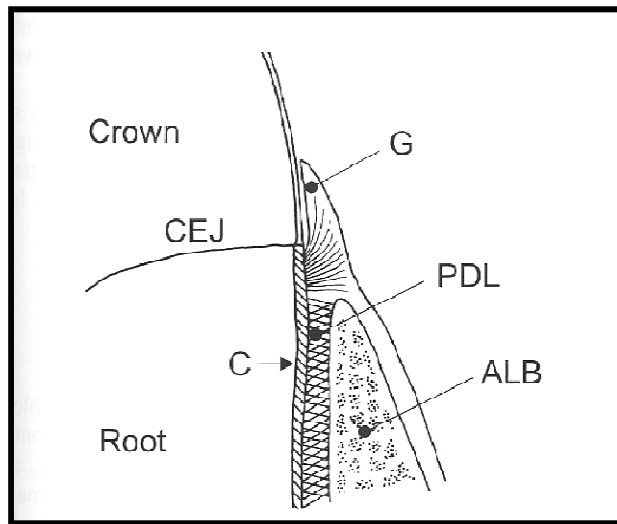
Malattie delle ghiandole salivari

- ◆ Mucocele = accumulo di saliva nei tessuti sottocutanei (colpita soprattutto la ghiandola sottolinguale)
- ◆ Sialoadeniti
- ◆ Calcoli salivari (sialoliti)
- ◆ Neoplasie (carcinoma, adenocarcinoma, sarcoma)

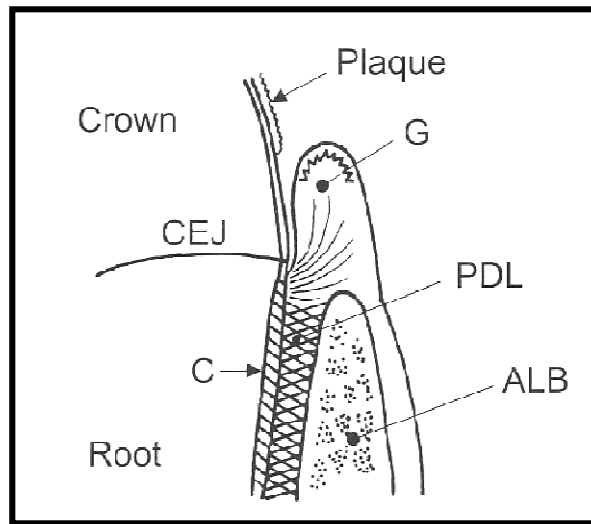
Malattie dei denti

- ◆ **Gengivite**
- ◆ **Periodontite:** infiammazione che interessa gengiva e tessuti periodontali sottostanti (legamento periodontale, cemento, osso alveolare)
- ◆ **Malattia peri-radicolare:** infiammazione dei tessuti che circondano la radice e la polpa dentaria con possibile erosione ossea (osteomielite) e drenaggio all'esterno o all'interno (turbinati nasali e/o seni paranasali → fistole oro-nasali)
- ◆ **Fratture dentali**

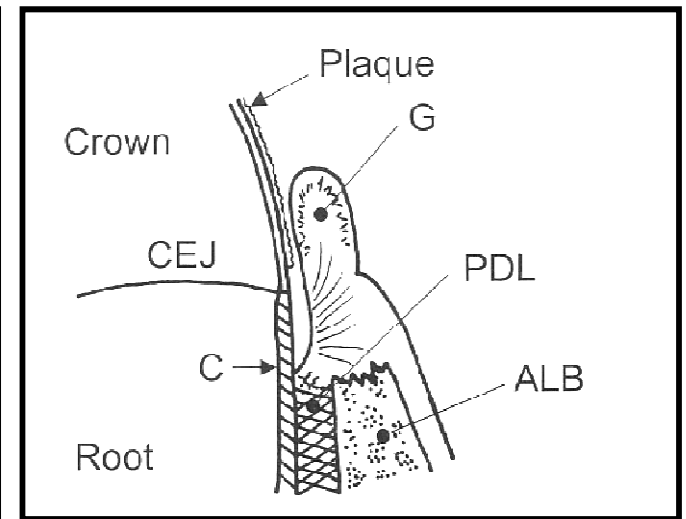
Malattie dei denti



Dente normale



Gengivite



Periodontite

C = cemento, CEJ = giunzione smalto-cemento, G = gengiva, PDL = legamento periodontale, ALB = osso alveolare

Neoplasie orali

Tumori benigni

- ◆ Papilloma
- ◆ Fibroma
- ◆ Lipoma
- ◆ Condroma
- ◆ Osteoma
- ◆ Epulide

Tumori maligni

- ◆ Melanoma
- ◆ Carcinoma cellule squamose
- ◆ Fibrosarcoma

Facile metastatizzazione ai linfonodi regionali

Malattie del cavo orale

Fisiopatologia

- ◆ Alterazione della prensione e della masticazione dell'alimento per dolore e/o ostacolo meccanico
- ◆ Alterazione della deglutizione

Malattie del cavo orale

Segni clinici

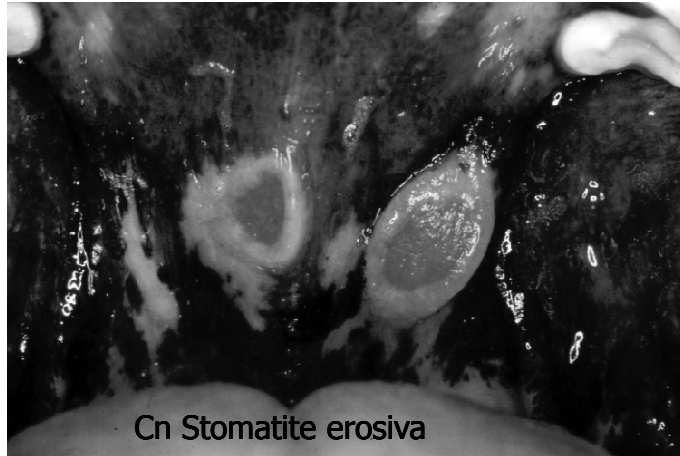
- ◆ Disoressia-anoressia (riluttanza a mangiare)
- ◆ Alitosi
- ◆ Scialorrea
- ◆ Dolore e riluttanza all'apertura della bocca
- ◆ Scolo nasale
- ◆ Emorragie buccali
- ◆ Tumefazioni facciali
- ◆ Disfagia
- ◆ Lesioni proliferative-crostose delle giunzioni muco-cutanee

Malattie del cavo orale

Iter diagnostico

- ◆ Esame orale completo (eventuale sedazione-anestesia)
- ◆ Profilo emato-biochimico (malattie sistemiche)
- ◆ Test sierologici per malattie infettive
- ◆ Esame citologico-istologico di lesioni
- ◆ Rx cavo orale (lesioni dentali)

Esame della bocca



Cn Stomatite erosiva



Cn Glossite e necrosi lingua



Gt Stomatite linfo-plasmocitaria



Gt Periodontite

Esame della bocca



Gt Palatoschisi traumatica



Bv Erosioni-ulcere gengivali
(Peste bovina)



Cn Fistola oro-nasale



Cn Neoplasia oro-faringea

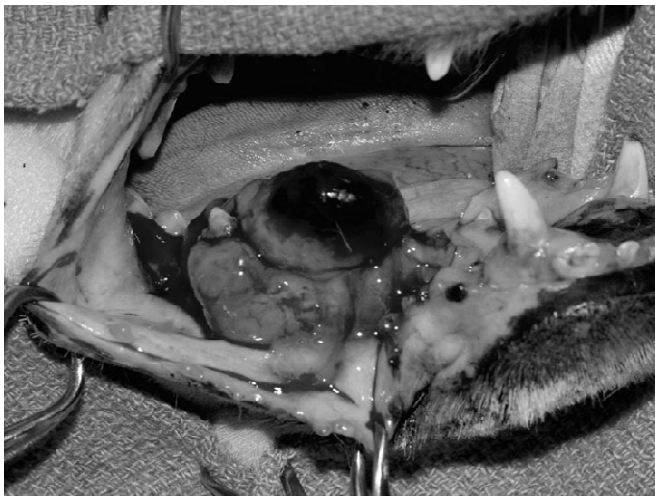
Esame della bocca



Cn Epulide fibromatosa



Cn Fibrosarcoma mandibola



Cn Melanoma maligno



Cn Mucocele salivare

Complesso del granuloma eosinofilico (Gt)



The End

