

- **Rispondi alla seguente domanda.**

È possibile risalire alla sequenza di DNA a partire da una catena polipeptidica di cui è nota la sequenza di amminoacidi? Motiva la tua risposta.

- **Scegli il completamento corretto.**
- Pur condividendo lo stesso DNA, una cellula nervosa e una cellula muscolare appartenenti a uno stesso individuo sono molto differenti fra loro. Come si giustifica questa differenza a livello genetico?
- a. Le due cellule hanno genotipo diverso.
- b. Le due cellule hanno lo stesso genoma ma diverso epigenoma.
- c. Le due cellule hanno lo stesso epigenoma ma diverso genoma.
- d. Le due cellule hanno lo stesso fenotipo ma differente genotipo.

1- Quali frammenti sono attesi dalla digestione di questo plasmide con i seguenti enzimi di restrizione?

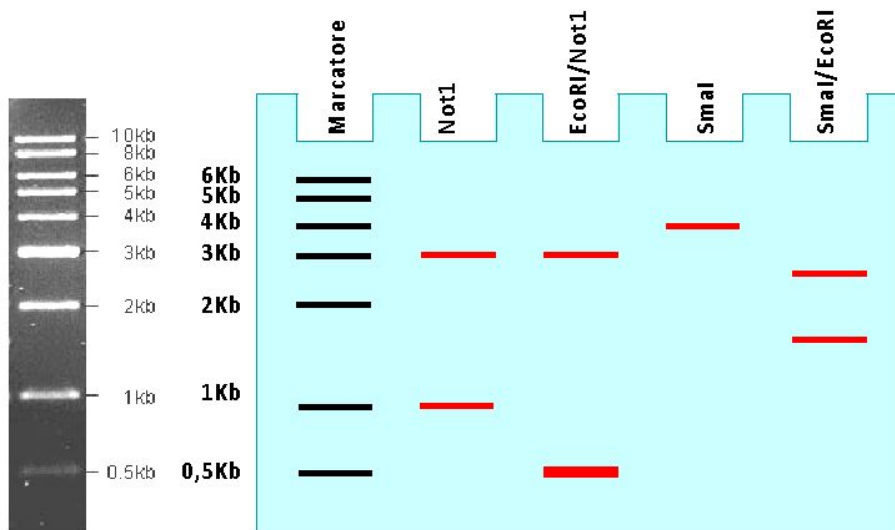
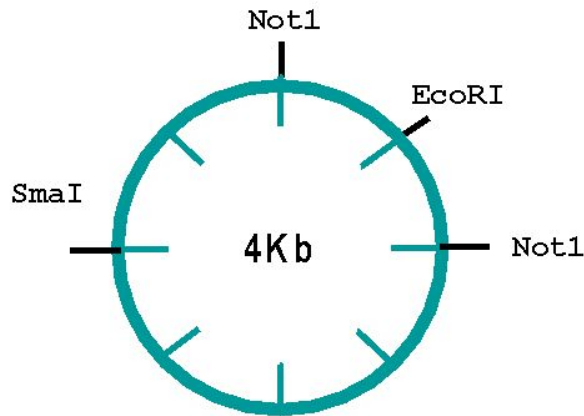
Not1

Not1/EcoRI

SmaI

SmaI/EcoRI

Disegna i frammenti attesi sul gel.



3- Dobbiamo clonare il frammento indicato nel vettore sottostante. Quali digestioni ci permettono il clonaggio?

EcoRI/HincII

