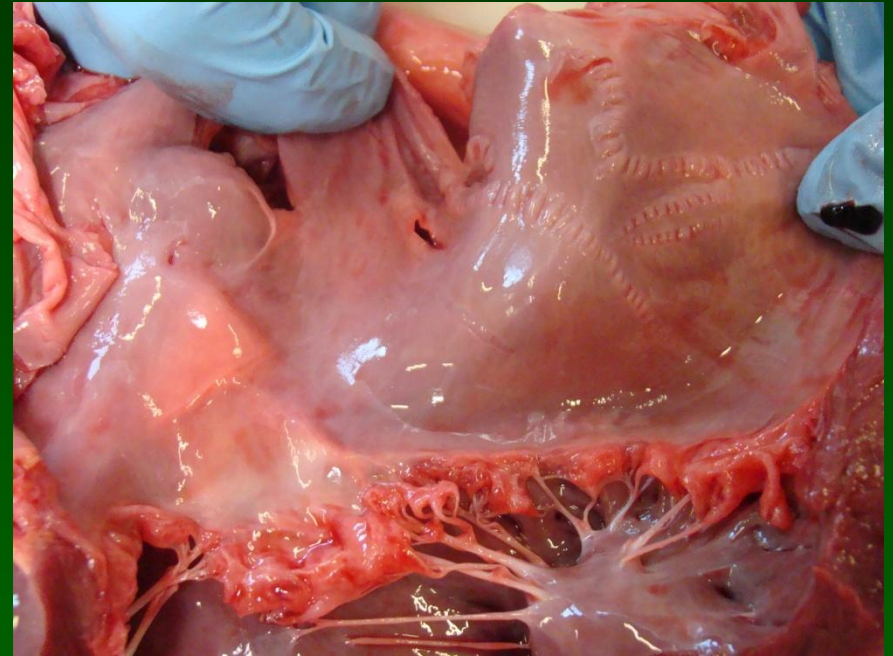
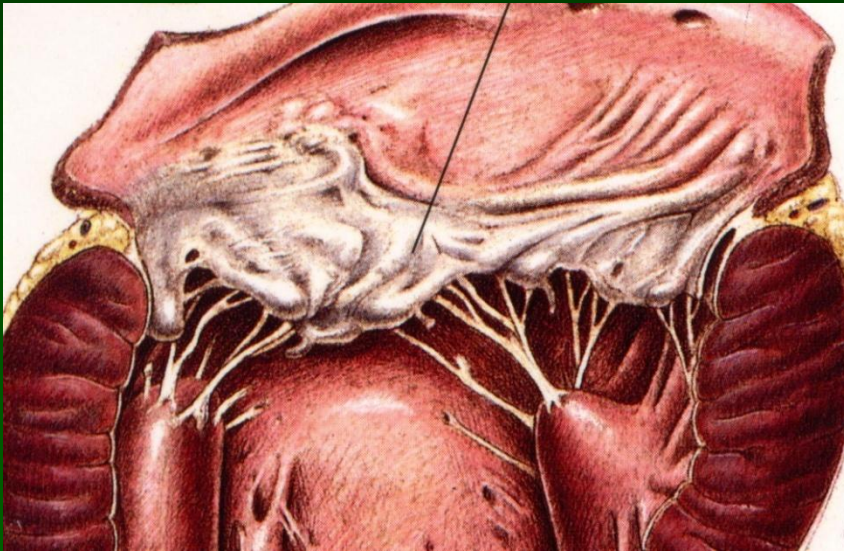


# MALATTIE DELL'ENDOCARDIO



# Malattie dell'endocardio

V = vascolari

I = infiammatorie

T = traumi

A = anomalie congenite

M = malattie metaboliche

I = idiopatiche

N = neoplastiche

D = degenerative

\*

\*\*

\*\*\*\*\*

- ◆ Colpiscono soprattutto l'endocardio valvolare
- ◆ Forme congenite più frequenti in Cn e Gt
- ◆ Forme acquisite degenerative più frequenti in Cn e Cv
- ◆ Forme congenite possono provocare stenosi o insufficienza valvolare
- ◆ Forme acquisite provocano in genere insufficienza valvolare

# Endocarditi batteriche

- Invasione batterica dell'endotelio valvolare e/o parietale
- Sviluppo di lesioni fibrinose e/o proliferazioni vegetanti
- Conseguono alla presenza di germi nel torrente circolatorio (infezioni cutanee, digerenti ecc.)



Cv Endocardite tricuspide

# Endocarditi batteriche

## Anamnesi

- ◆ Depressione
- ◆ Letargia
- ◆ Dimagrimento
- ◆ Anoressia
- ◆ Dispnea

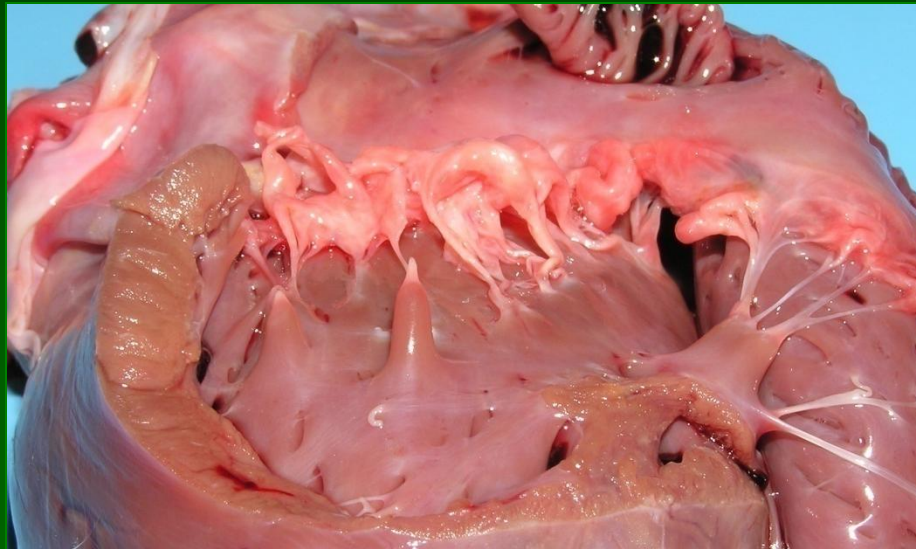
# Endocarditi batteriche

## Segni clinici

- ◆ Abbattimento
- ◆ Disoressia
- ◆ Febbre continua o intermittente
- ◆ Tachicardia
- ◆ Tachipnea
- ◆ Soffi cardiaci

# Degenerazioni valvolari (endocardiosi)

- Presentazione come lesioni nodulari e/o ispessimenti fibrosi
- Colpite soprattutto le valvole:
  - mitralica (Cn, Cv)
  - tricuspide (Cn)
  - aortica (Cv)



Cn Endocardiosi mitralica (MDCV)

# Degenerazione valvolare (Endocardiosi)

- ◆ Ereditarietà in alcune razze canine: es. bassotto, Cavalier king Charles Spaniel (CKCS)
- ◆ Colpite soprattutto razze canine taglia medio-piccola
- ◆ Colpiti soprattutto animali di media-tarda età (Cn, Cv)
- ◆ Predisposizione in razze canine con altri disturbi del collagene

# Endocardiosi

## Fisiopatologia

- ◆ Insufficienza valvolare
- ◆ Sovraccarico volumetrico delle camere cardiache interessate
- ◆ Ipertrofia cardiaca eccentrica con eventuale deficit sistolico
- ◆ Possibile insorgenza di aritmie cardiache



# Endocardiosi

## Segni clinici

- ◆ Soffio cardiaco (sistolico o diastolico a seconda della valvola colpita)
- ◆ Eventuali aritmie secondarie
- ◆ Insufficienza cardiaca congestizia in casi avanzati (tosse, dispnea, ascite)

# Malattia degenerativa cronica valvolare del cane

## Classificazione ACVIM\*

- ◆ **Stadio A:** Cani ad elevato rischio di sviluppo d'insufficienza cardiaca (es. CKCS) ma senza apparenti alterazioni strutturali cardiache al momento dell'esame
- ◆ **Stadio B:** Cani con malattia cardiaca strutturale (es. degenerazione valvolare) e segni clinici associati (soffio cardiaco) ma non hanno mai sviluppato insufficienza cardiaca (asintomatici)
  - ◆ **Stadio B1:** Cani asintomatici ma senza evidenza radiografica o ecocardiografica di ingrandimento cardiaco (rimodellamento)
  - ◆ **Stadio B2:** Cani asintomatici con rigurgito valvolare significativo e evidenza radiografica e/o ecocardiografica d'ingrandimento cardiaco
- ◆ **Stadio C:** Cani con malattia valvolare e segni clinici presenti o passati d'insufficienza cardiaca (sintomatici)
- ◆ **Stadio D:** Cani con malattia allo stadio terminale (insufficienza cardiaca refrattaria alla terapia standard)

# Endocardiosi

## Diagnostica collaterale

- ◆ Esami di laboratorio (cTnI, peptidi natriuretici)
- ◆ Elettrocardiografia
- ◆ Radiografia toracica
- ◆ Ecocardiografia

# Endocardiosi

## Elettrocardiografia

- ◆ Spesso normale
- ◆ Eventuali segni d'ingrandimento delle camere cardiache (cane)
- ◆ Aritmie cardiache (extrasistoli, FA)



Cn Onda R > 2.5 mV in DII



Cn Fibrillazione atriale (FA)

# Endocardiosi

## Radiografia toracica

- ◆ Cuore normale
- ◆ Ingrandimento delle camere cardiache interessate
- ◆ Dislocazione dorsale della trachea
- ◆ Compressione bronco principale sx
- ◆ Dilatazione vasi polmonari
- ◆ Addensamento polmonare (Edema polmonare = insufficienza cardiaca)

# Cane – Malattia degenerativa cronica valvolare (MDCV)

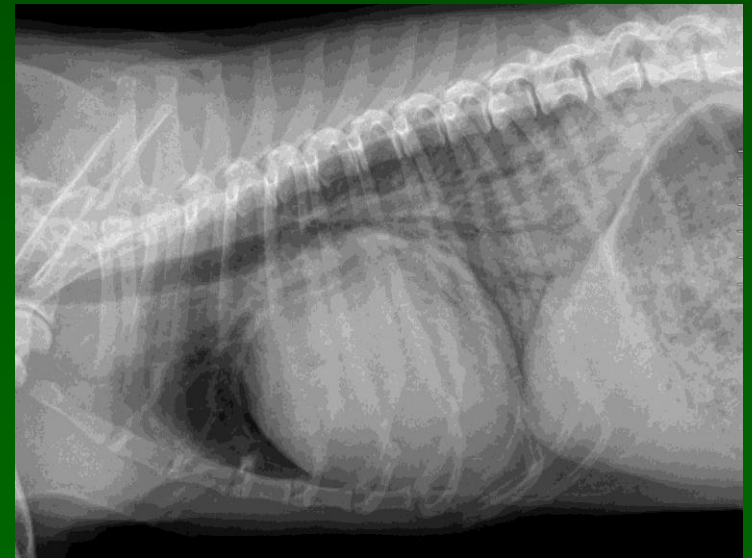
## Radiografia toracica



MDCV : Rx Normale  
(Stadio B1)



MDCV: ingrandimento AS e VS, dislocazione trachea  
(Stadio B2)



MDCV: ingrandimento cardiaco, edema polmonare  
(Stadio C)

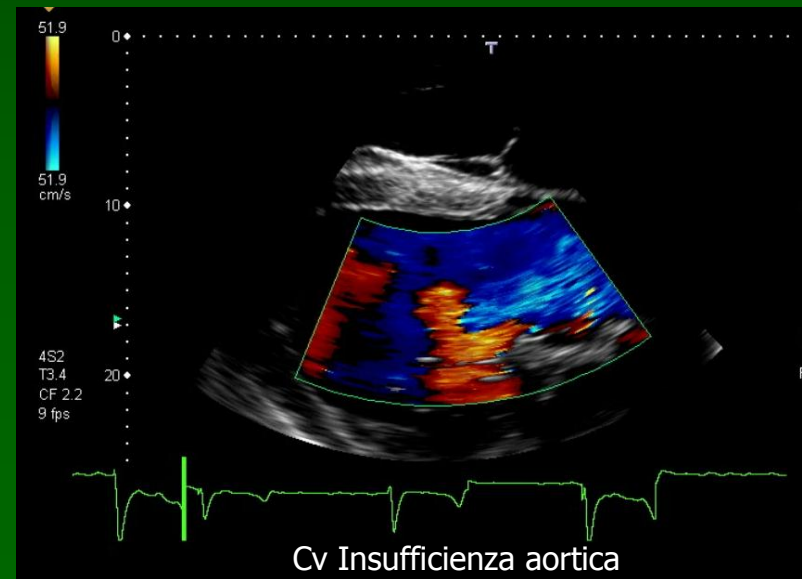
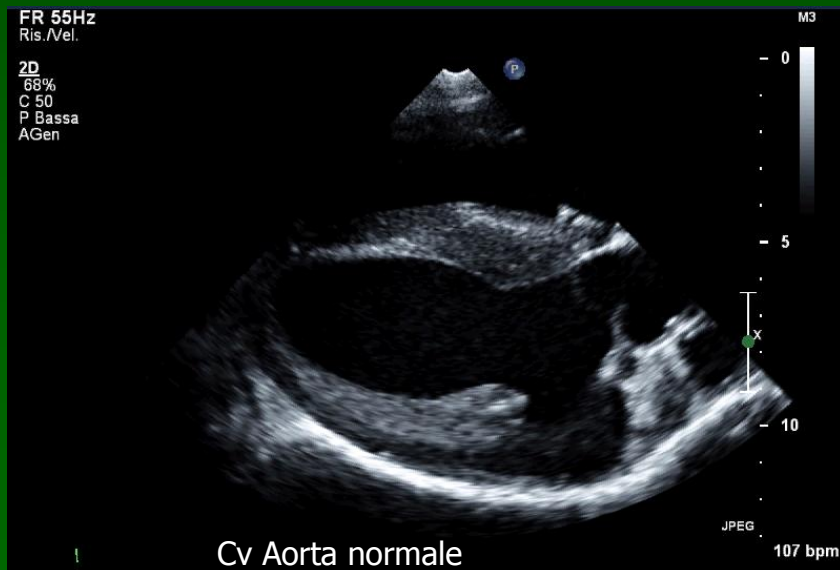
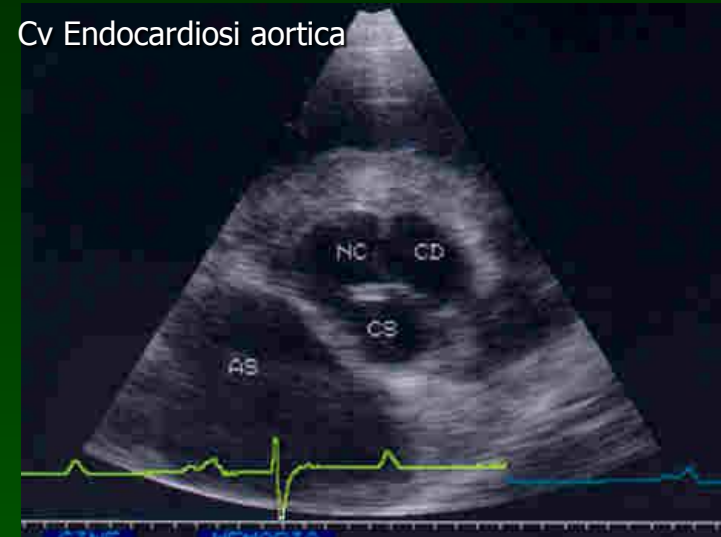
# Malattie dell'endocardio

## Ecocardiografia

- ◆ Ispessimento lembi valvolari
- ◆ Iperecogenicità lembi valvolari
- ◆ Mancata coaptazione dei lembi valvolari
- ◆ Sovraccarico volumetrico delle camere cardiache interessate
- ◆ Conferma Doppler del rigurgito valvolare

# Cavallo - Endocardiosi aortica

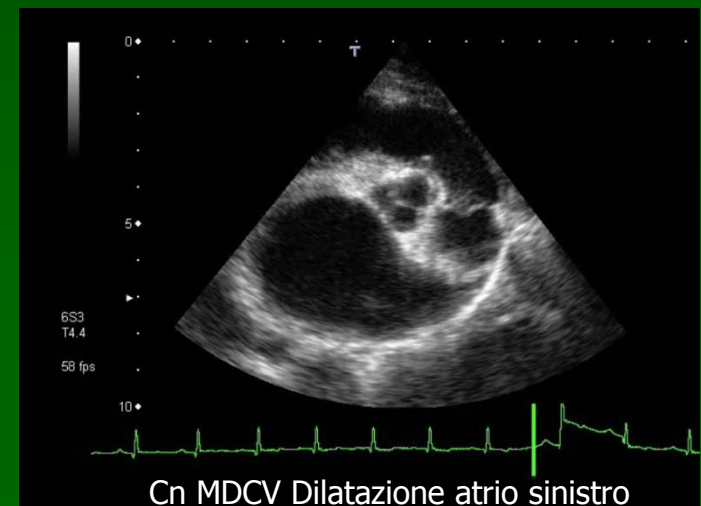
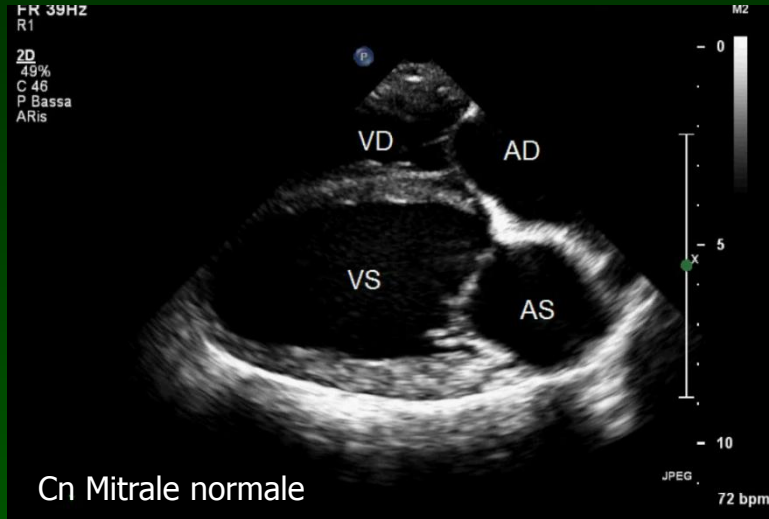
## Ecocardiografia 2D e Doppler





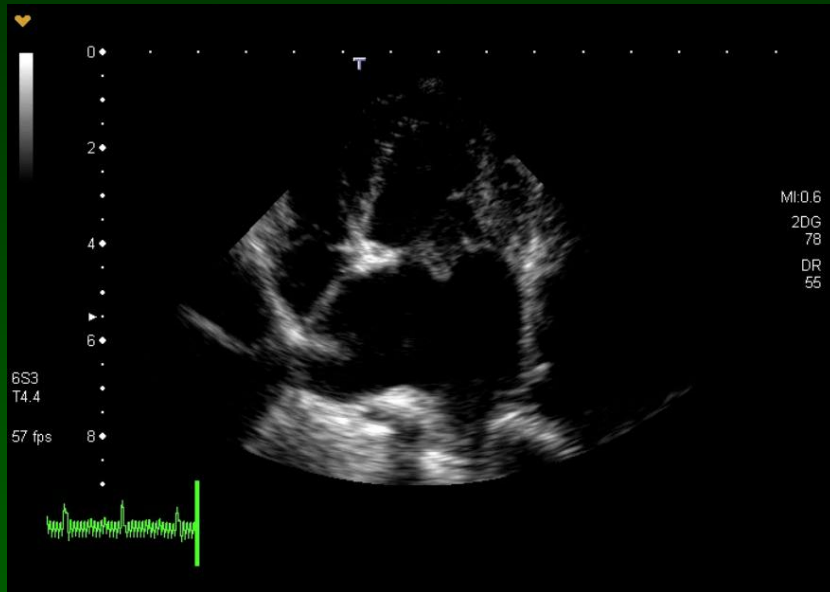
# Cane – Malattia degenerativa cronica valvolare (MDCV)

## Ecocardiografia

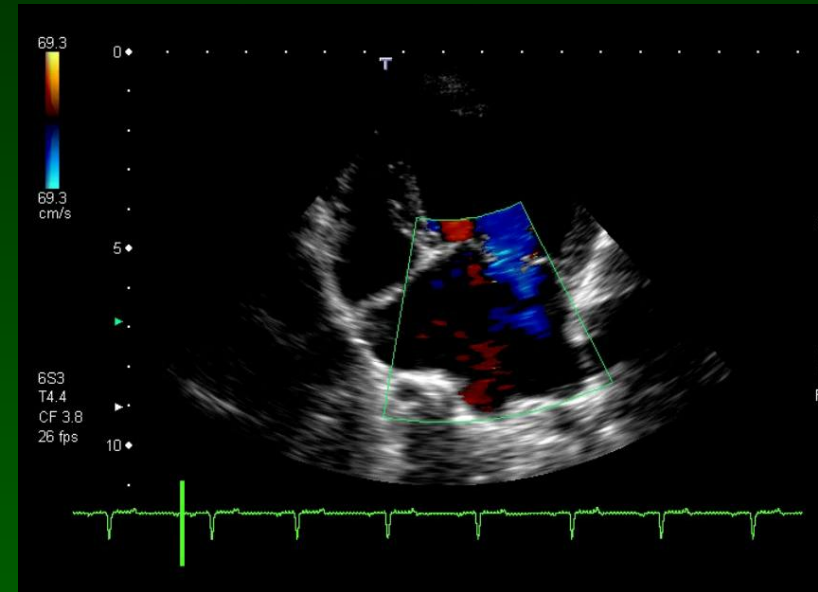


# Cane – Malattia degenerativa cronica valvolare (MDCV)

## Ecocardiografia e eco-Doppler



Cn MDCV: Rottura corde tendinee



Cn MDCV: Color Doppler Insufficienza mitralica

# The End

