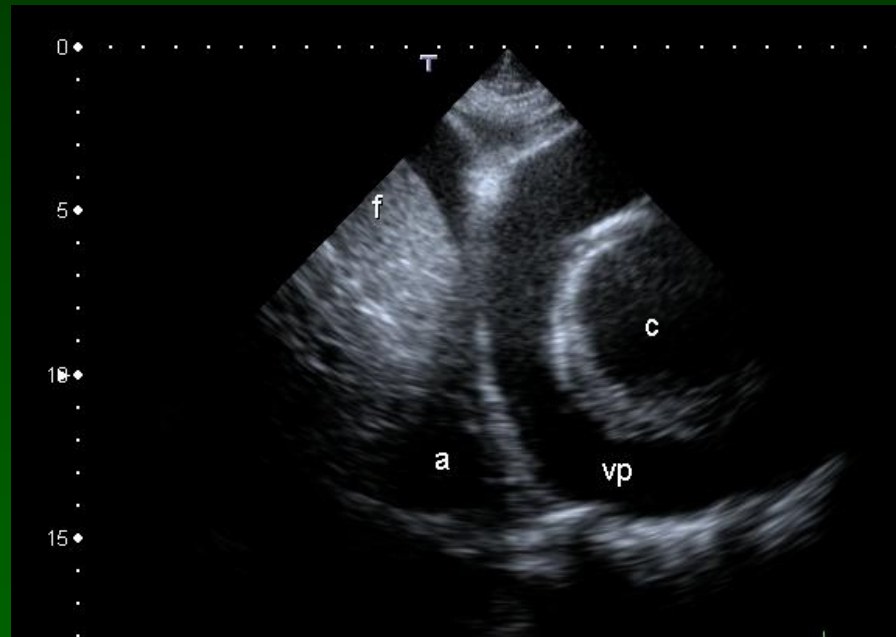


MALATTIE DEL PERICARDIO



Prof. F. Guarda
Università di Torino



MALATTIE DEL PERICARDIO

Prevalenza

V = vascolari

I = infiammatorie ***

T = traumi ***

A = anomalie congenite *

M = malattie metaboliche **

I = idiopatiche ***

N = neoplastiche ***

D = degenerative

Patologie più frequenti

◆ Pericardite traumatica (Bv)

◆ Versamento pericardico

◆ Neoplasie intrapericardiche

Versamenti pericardici e neoplasie intrapericardiche

◆ Versamento pericardico:

- ◆ Trasudato → Insufficienza cardiaca (Cardiomiopatie, Malattia degenerativa valvolare)
- ◆ Essudato → Pericardite fibrinosa, Pericardite costrittiva, Infezioni (virus, batteri, miceti)
- ◆ Ematico → Tumori intrapericardici, Versamento pericardico idiopatico (Cn), Turbe coagulative, Lacerazione cardiaca (rottura atrio sinistro)
- ◆ Chilo → Neoplasie, Insufficienza cardiaca

◆ Neoplasie intrapericardiche :

- ◆ Tumori cardiaci (emangiosarcoma, linfoma)
- ◆ Tumori della base del cuore (chemodectoma, tumore tiroideo ectopico)
- ◆ Mesotelioma

Malattie del pericardio – Versamenti pericardici

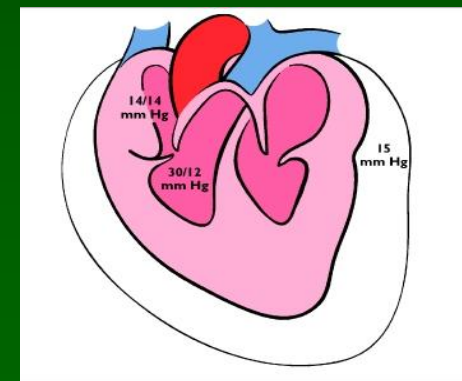
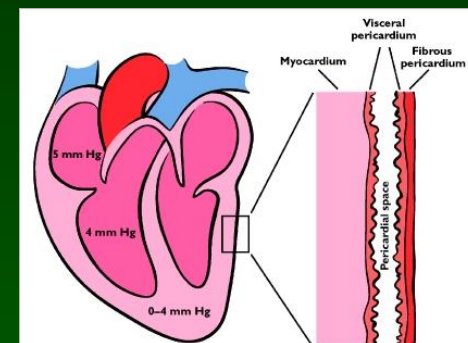
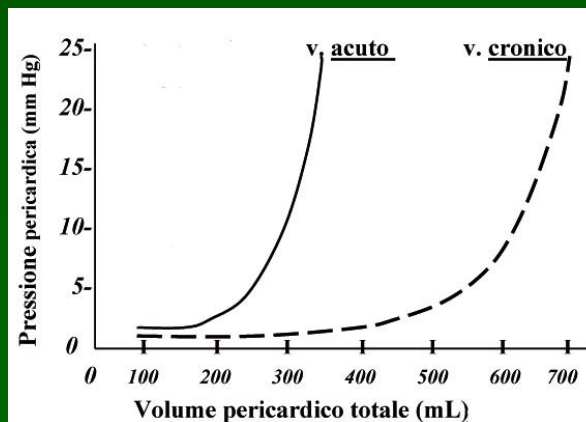
Fisiopatologia

- ◆ Ostacolo al riempimento ventricolare (Deficit diastolico)
- ◆ Aumento della pressione intrapericardica
- ◆ Tamponamento cardiaco → ridotta gittata cardiaca e insufficienza cardiaca destra

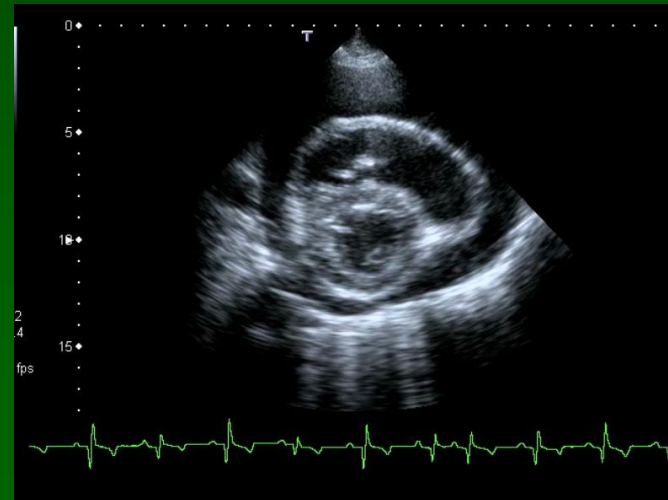
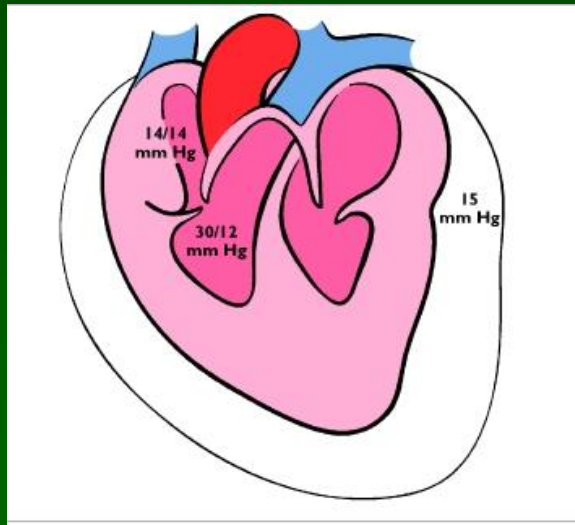
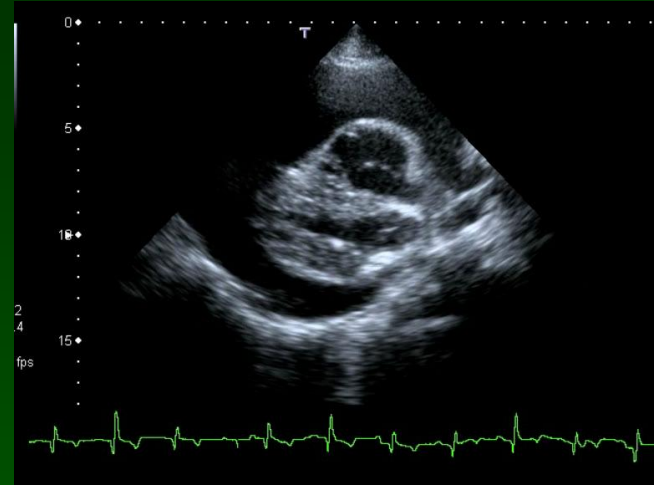
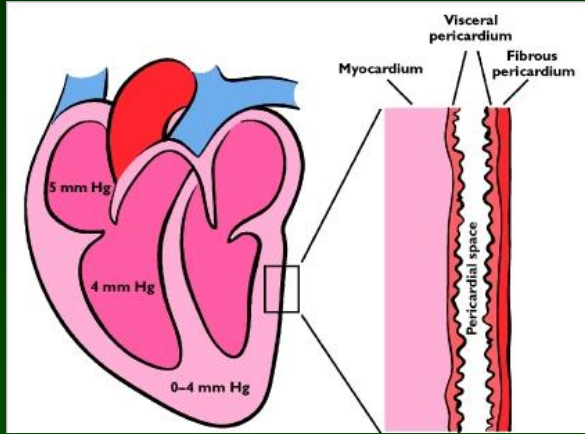
Importanza di:

quantità di liquido

velocità di accumulo



Versamento pericardico Tamponamento cardiaco



Malattie del pericardio

Anamnesi

- ◆ Depressione
- ◆ Letargia
- ◆ Intolleranza all'esercizio
- ◆ Debolezza
- ◆ Dimagrimento
- ◆ Anoressia
- ◆ Dispnea

Malattie del pericardio

Segni clinici

- ◆ Depressione, dimagrimento, anoressia, letargia, febbre (pericarditi)
- ◆ Polso piccolo, tachicardia
- ◆ Itto ridotto o assente, toni cardiaci smorzati, rumori di sfregamento
- ◆ Edemi periferici, turgore venoso (insufficienza cardiaca dx)
- ◆ Tachipnea, dispnea, tosse (insufficienza cardiaca sx e/o dx)
- ◆ Rumori respiratori attutiti ventralmente (versamento pleurico)

Malattie del pericardio

Diagnostica collaterale

- ◆ Esami di laboratorio
- ◆ Elettrocardiografia
- ◆ Radiografia toracica
- ◆ Ecocardiografia
- ◆ Pericardiocentesi con esame del liquido

Malattie del pericardio

Elettrocardiografia

- ◆ Riduzione di ampiezza di tutte le onde
- ◆ Alternanza elettrica
- ◆ Eventuali aritmie

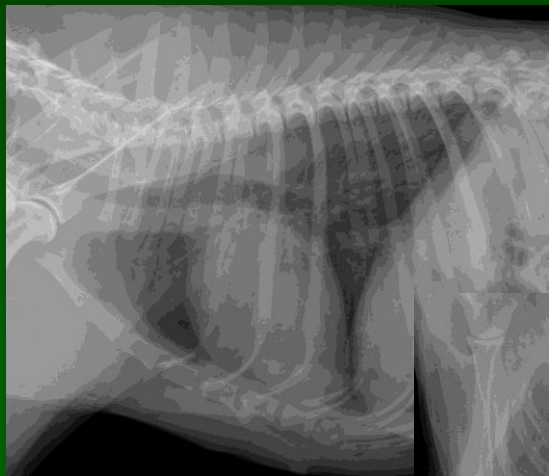


Cane alternanza elettrica

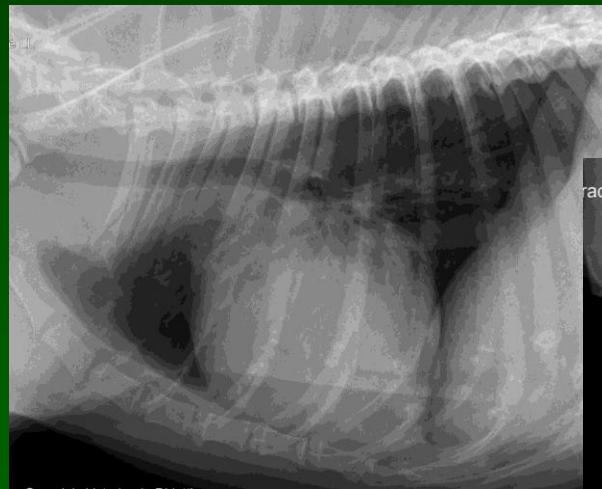
Malattie del pericardio

Radiografia toracica

- ◆ **Cardiomegalia generalizzata**
- ◆ **Aspetto rotondeggiante ombra cardiaca**
- ◆ **Margini netti dell'ombra cardiaca**
- ◆ **Segni di tamponamento cardiaco o altre patologie associate**



Cn Boxer
Normale



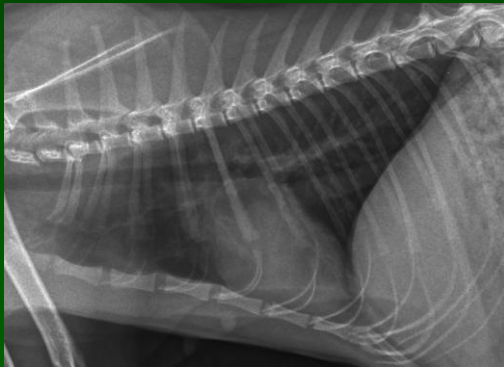
Cn Boxer
Versamento pericardico



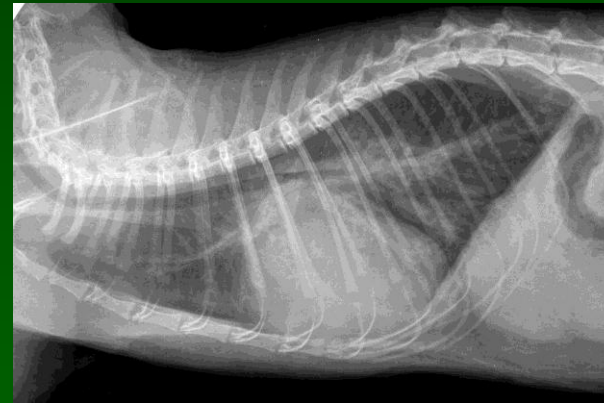
Malattie del pericardio

Radiografia toracica

- ◆ **Cardiomegalia generalizzata**
- ◆ **Aspetto rotondeggiante ombra cardiaca**
- ◆ **Margini netti dell'ombra cardiaca**
- ◆ **Segni di tamponamento cardiaco o altre patologie associate**



Gt Maine Coon normale



Gt Maine Coon
Versamento pericardico
Cardiomiopatia ipertrofica
Edema polmonare



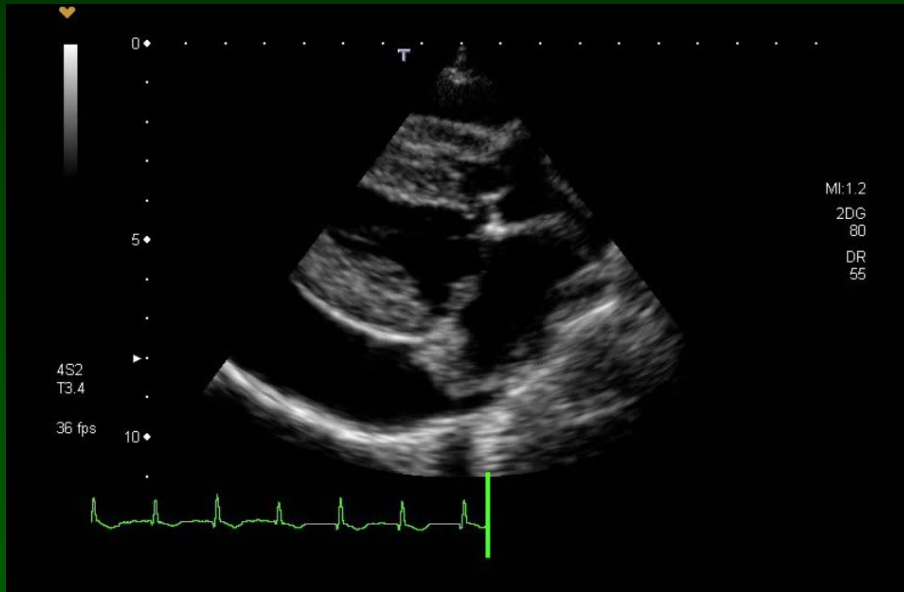
Malattie del pericardio

Ecocardiografia

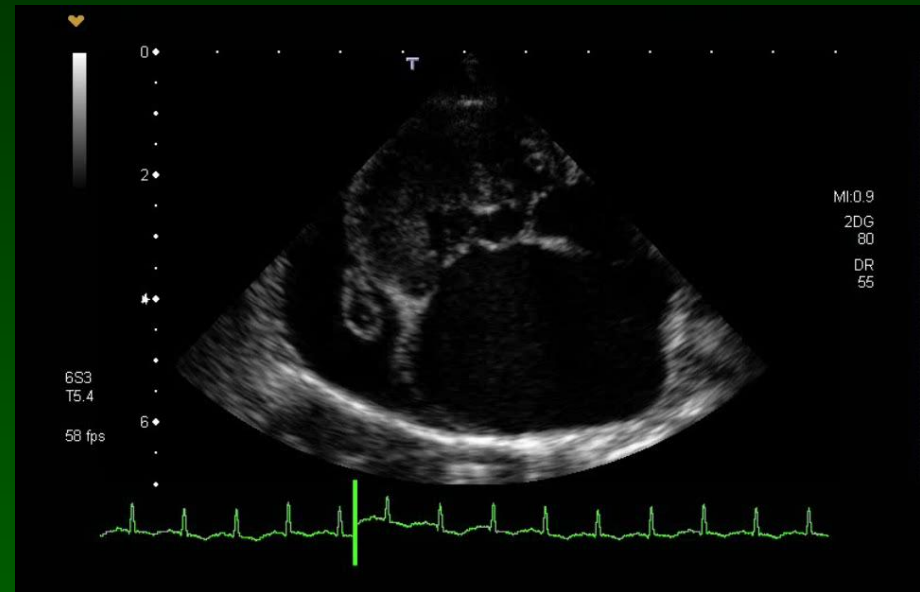
- ◆ Evidenziazione del liquido pericardico
- ◆ Riconoscimento della cardiopatia associata (es. cardiomiopatie Gt)
- ◆ Evidenziazione di masse o altro materiale intrapericardico
- ◆ Evidenziazione del "collasso" delle camere cardiache destre (**tamponamento cardiaco**)

Malattie del pericardio

Ecocardiografia



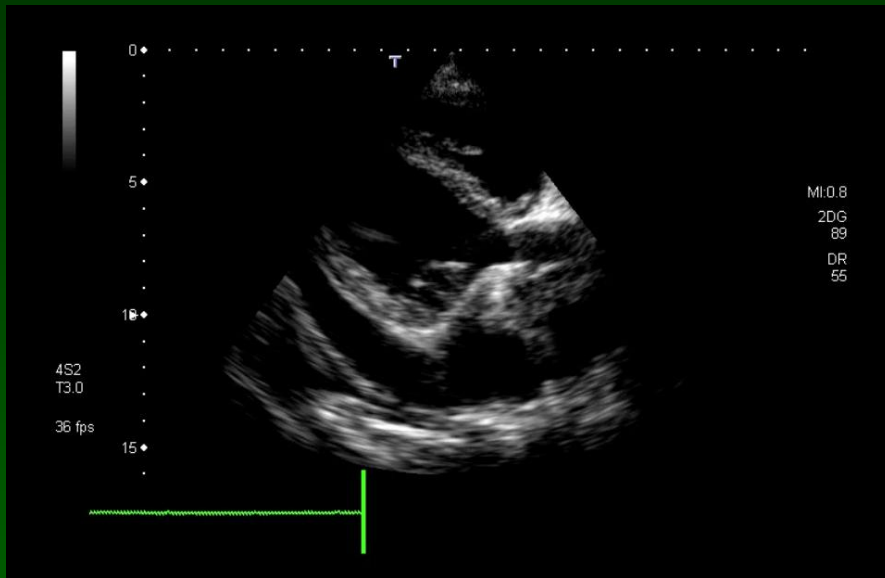
Cn Versamento pericardico associato a MDCV



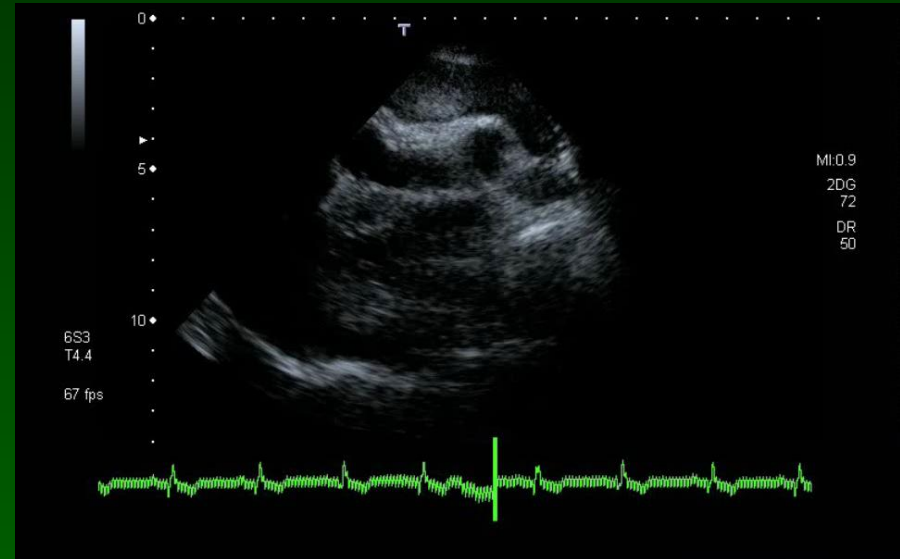
Gt Versamento pericardico associato CMPI

Malattie del pericardio

Ecocardiografia



Cn Versamento pericardico associato a adenocarcinoma aortico



Cn Versamento pericardico associato a emangiosarcoma atrio destro

The End



OUR DESTINIES ARE LINKED. PROTECT BIODIVERSITY.

