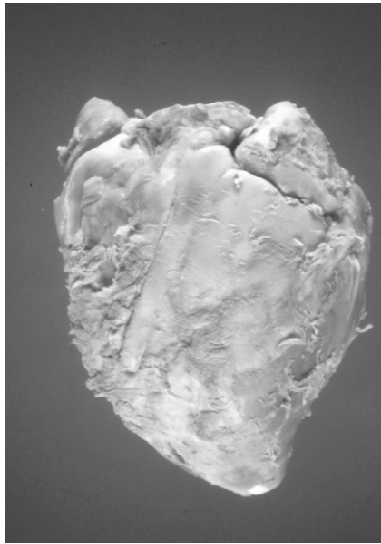
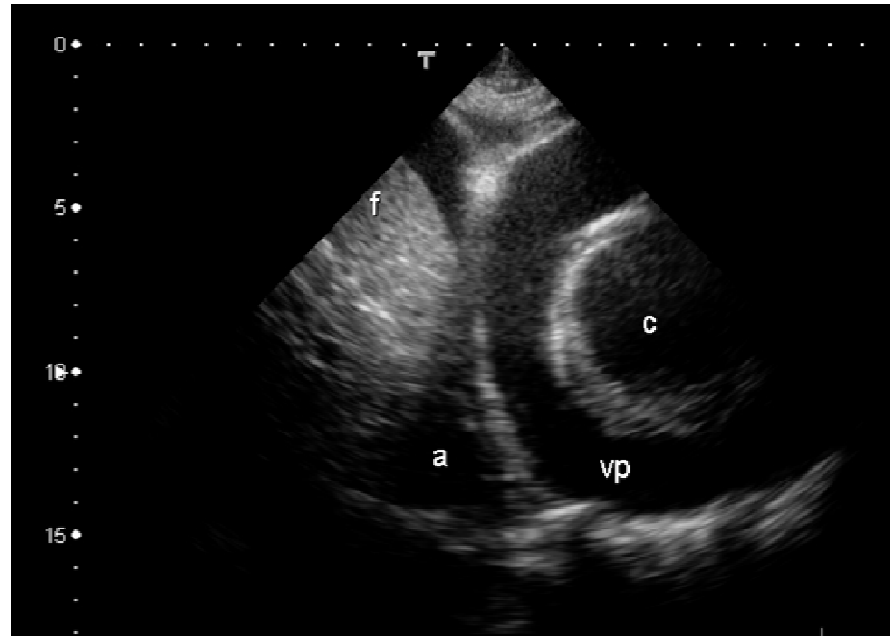


# MALATTIE DEL PERICARDIO



Prof. F. Guarda  
Università di Torino



Prof. Carlo Guglielmini

# MALATTIE DEL PERICARDIO

## Prevalenza

V = vascolari

I = infiammatorie \*\*\*

T = traumi \*\*\*

A = anomalie congenite \*

M = malattie metaboliche \*\*

I = idiopatiche \*\*\*

N = neoplastiche \*\*\*

D = degenerative

## Patologie più frequenti

◆ Pericardite traumatica (Bv)

◆ Versamento pericardico

◆ Neoplasie intrapericardiche

# Versamenti pericardici e neoplasie intrapericardiche

## ◆ Versamento pericardico:

- ◆ Trasudato → Insufficienza cardiaca (Cardiomiopatie, Malattia degenerativa valvolare)
- ◆ Essudato → Pericardite fibrinosa, Pericardite costrittiva, Infezioni (virus, batteri, miceti)
- ◆ Ematico → Tumori intrapericardici, Versamento pericardico idiopatico (Cn), Turbe coagulative, Lacerazione cardiaca (rottura atrio sinistro)
- ◆ Chilo → Neoplasie, Insufficienza cardiaca

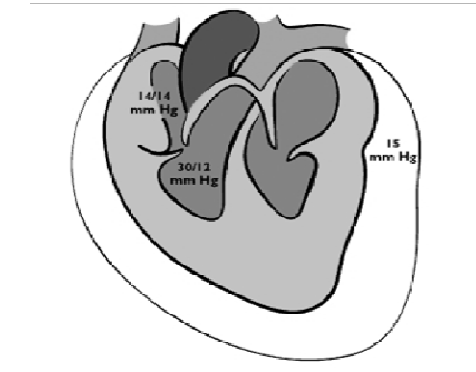
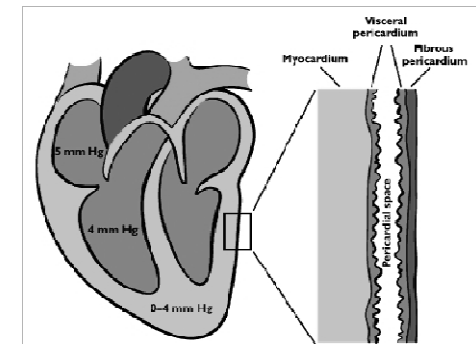
## ◆ Neoplasie intrapericardiche :

- ◆ Tumori cardiaci (emangiosarcoma, linfoma)
- ◆ Tumori della base del cuore (chemodectoma, tumore tiroideo ectopico)
- ◆ Mesotelioma

# Malattie del pericardio – Versamenti pericardici

## Fisiopatologia

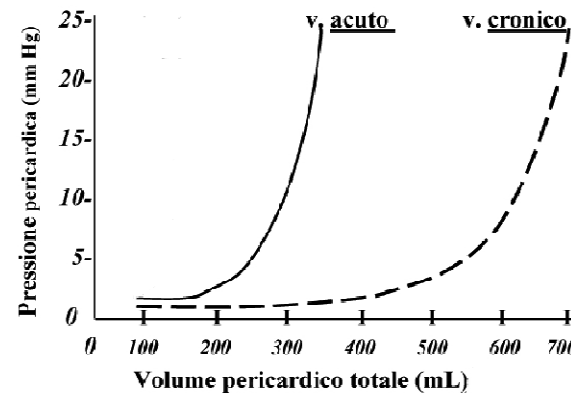
- ◆ Ostacolo al riempimento ventricolare (Deficit diastolico)
- ◆ Aumento della pressione intrapericardica
- ◆ Tamponamento cardiaco → ridotta gittata cardiaca e insufficienza cardiaca destra



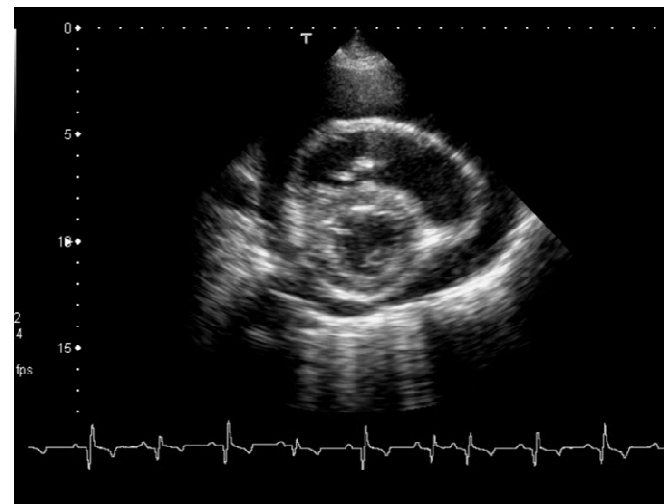
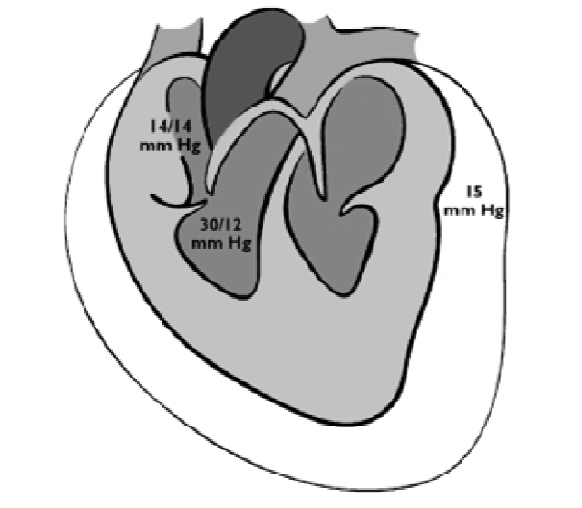
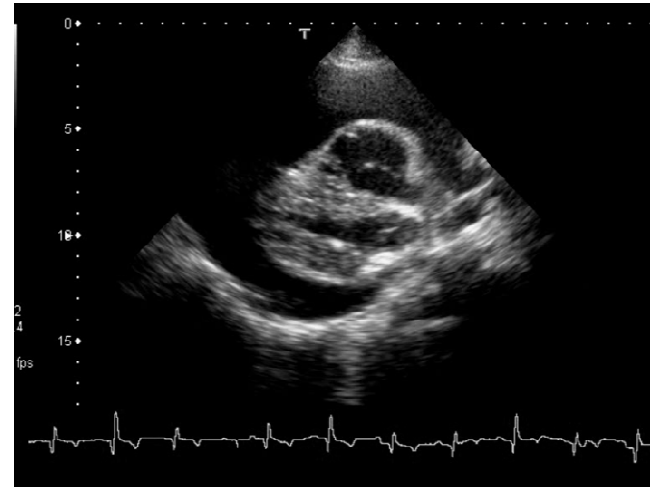
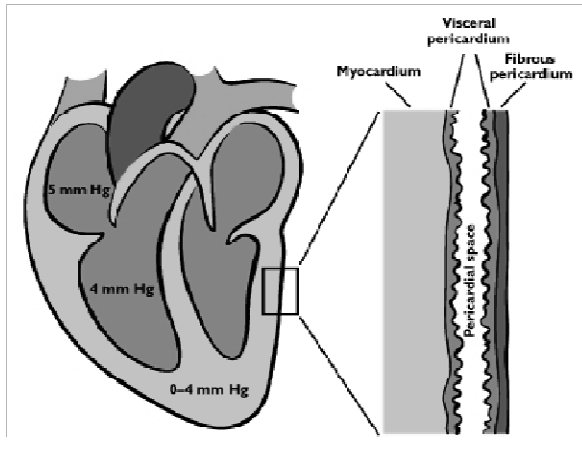
Importanza di:

quantità di liquido

velocità di accumulo



# Versamento pericardico Tamponamento cardiaco



# Malattie del pericardio

## Anamnesi

- ◆ Depressione
- ◆ Letargia
- ◆ Intolleranza all'esercizio
- ◆ Debolezza
- ◆ Dimagrimento
- ◆ Anoressia
- ◆ Dispnea

# Malattie del pericardio

## Segni clinici

- ◆ Depressione, dimagrimento, anoressia, letargia, febbre (pericarditi)
- ◆ Polso piccolo, tachicardia
- ◆ Itto ridotto o assente, toni cardiaci smorzati, rumori di sfregamento
- ◆ Edemi periferici, turgore venoso (insufficienza cardiaca dx)
- ◆ Tachipnea, dispnea, tosse (insufficienza cardiaca sx e/o dx)
- ◆ Rumori respiratori attutiti ventralmente (versamento pleurico)

# Malattie del pericardio

## Diagnostica collaterale

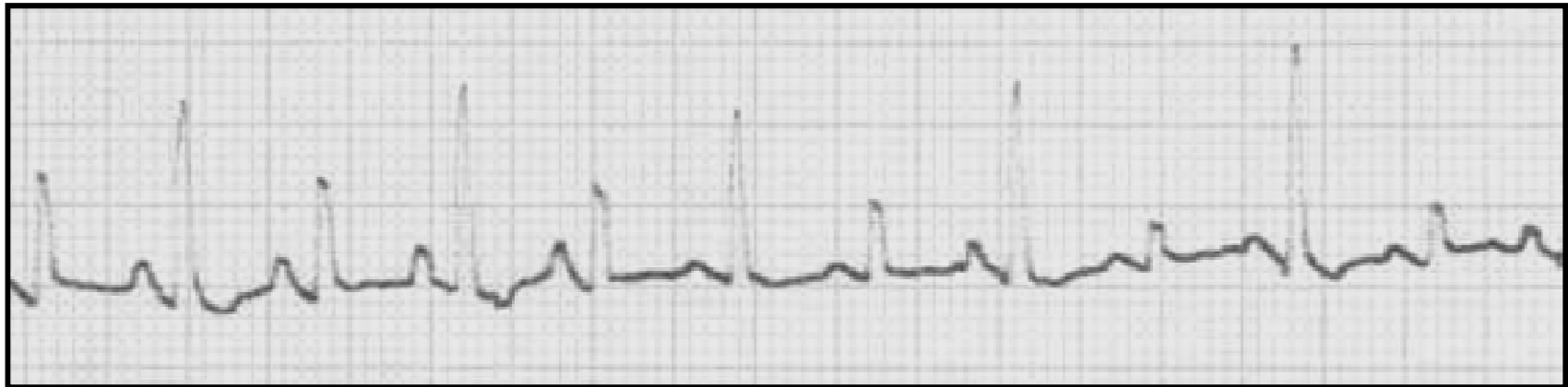
- ◆ Esami di laboratorio
- ◆ Elettrocardiografia
- ◆ Radiografia toracica
- ◆ Ecocardiografia
- ◆ Pericardiocentesi con esame del liquido



# Malattie del pericardio

## Elettrocardiografia

- ◆ Riduzione di ampiezza di tutte le onde
- ◆ Alternanza elettrica
- ◆ Eventuali aritmie

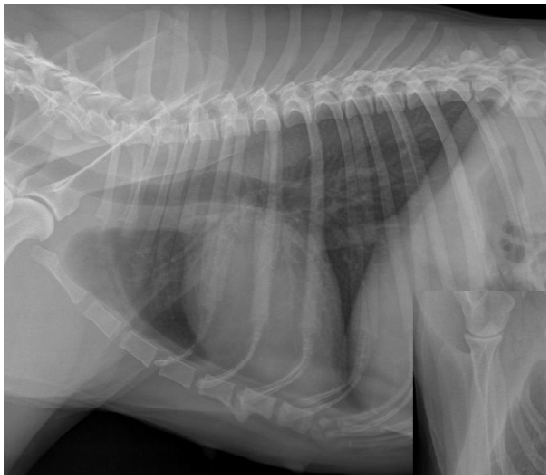


Cane alternanza elettrica

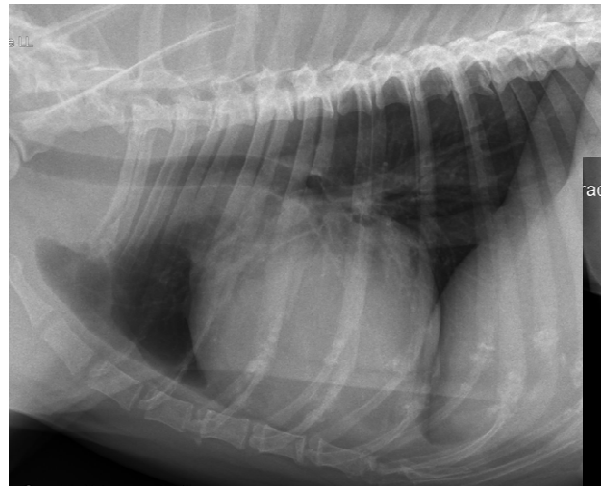
# Malattie del pericardio

## Radiografia toracica

- ◆ Cardiomegalia generalizzata
- ◆ Aspetto rotondeggiante ombra cardiaca
- ◆ Margini netti dell'ombra cardiaca
- ◆ Segni di tamponamento cardiaco o altre patologie associate



Cn Boxer  
Normale



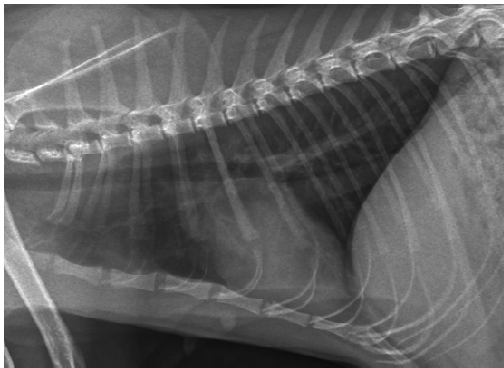
Cn Boxer  
Versamento pericardico



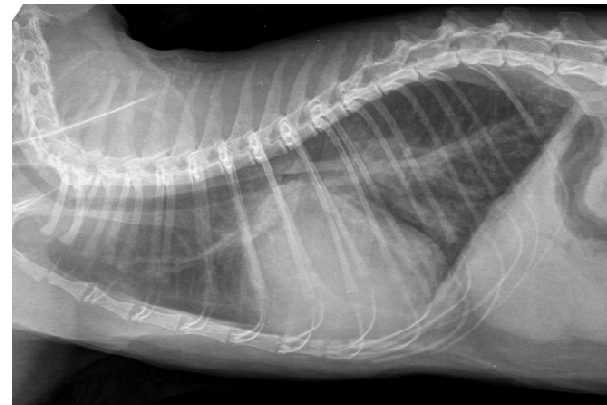
# Malattie del pericardio

## Radiografia toracica

- ◆ Cardiomegalia generalizzata
- ◆ Aspetto rotondeggiante ombra cardiaca
- ◆ Margini netti dell'ombra cardiaca
- ◆ Segni di tamponamento cardiaco o altre patologie associate



Gt Maine Coon normale



Gt Maine Coon  
Versamento pericardico  
Cardiomiopatia ipertrofica  
Edema polmonare



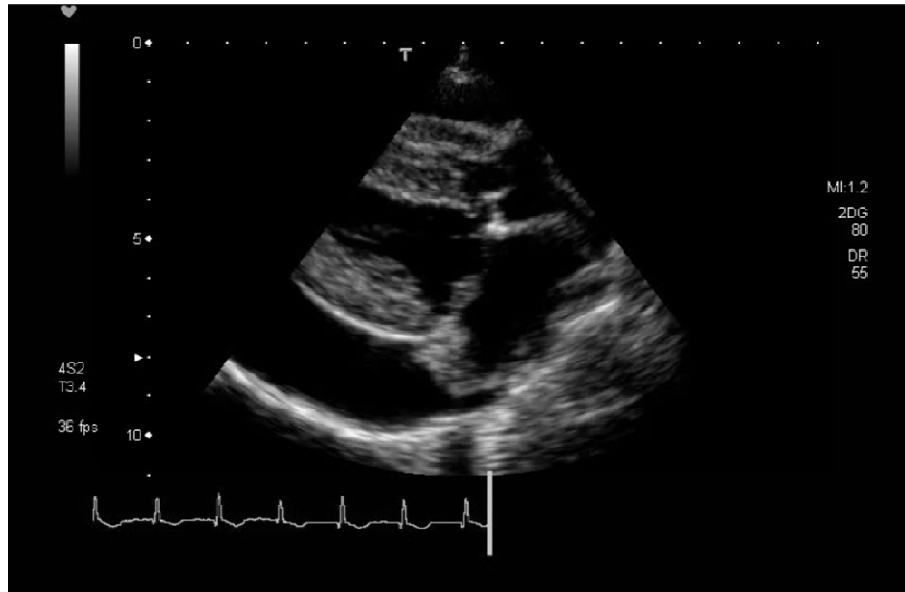
# Malattie del pericardio

## Ecocardiografia

- ◆ Evidenziazione del liquido pericardico
- ◆ Riconoscimento della cardiopatia associata (es. cardiomiopatie Gt)
- ◆ Evidenziazione di masse o altro materiale intrapericardico
- ◆ Evidenziazione del "collasso" delle camere cardiache destre (tamponamento cardiaco)

# Malattie del pericardio

## Ecocardiografia



Cn Versamento pericardico associato a MDCV



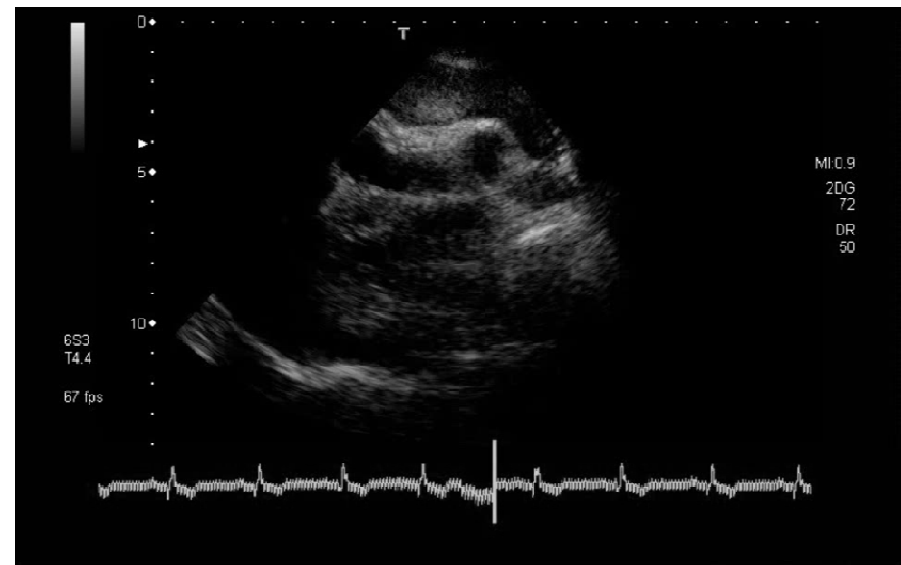
Gt Versamento pericardico associato CMPI

# Malattie del pericardio

## Ecocardiografia



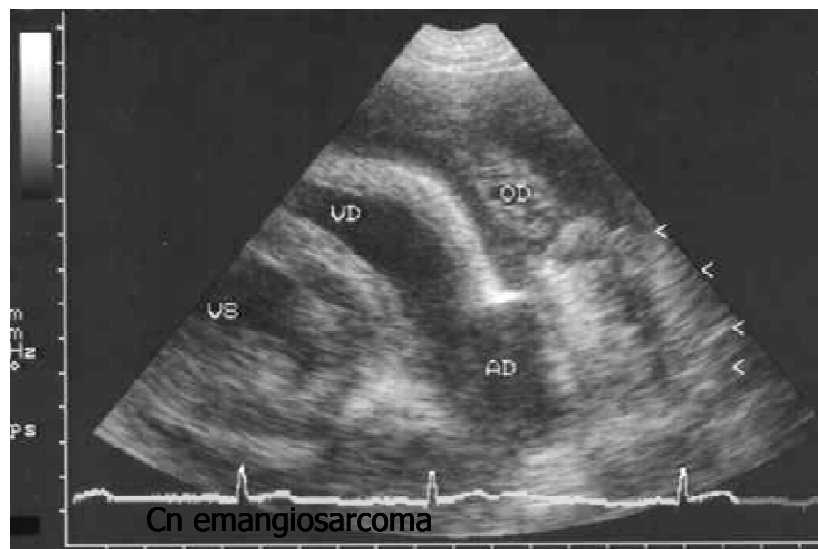
Cn Versamento pericardico associato  
a adenocarcinoma aortico



Cn Versamento pericardico associato  
a emangiosarcoma atrio destro

# Malattie del pericardio

## Ecocardiografia



# The End

