

MALATTIE DEL FARINGE E DEL LARINGE



MALATTIE DEL FARINGE

Organo comune di apparato respiratorio e digerente

Prevalenza

V = vascolari

I = infiammatorie

T = traumi

A = anomalie congenite

M = malattie metaboliche

I = idiopatiche

N = neoplastiche

D = degenerative

**

*

*

Patologie più frequenti

- faringiti acute
- faringiti croniche
- iperplasia linfoide follicolare (cavallo)
- ascessi
- ematomi
- granulomi da C.E.
- disfagie faringee

Faringiti

Cause

- ◆ Agenti fisici e chimici cause predisponenti
- ◆ Virus
 - ◆ EHV, rhinovirus, mixovirus, paramixovirus (Cv)
 - ◆ Cimurro (Cn)
- ◆ Batteri
 - ◆ *Str. equi*, *Str. Zooepidemicus* (Cv)
 - ◆ *Bordetella bronchiseptica*, *Moraxella* spp. (Cn)
 - ◆ *Corynebacterium pyogenes*, *Actinobacillus* spp., *Pasteurella* spp.,
Fusobacterium necrophorum (Bv)

Faringiti

Segni clinici

- ◆ Disfagia
- ◆ Scolo nasale
- ◆ Linfo-adenopatia regionale
- ◆ Respiro stertoroso (inspiratorio)
- ◆ Ptialismo
- ◆ Tumefazione regionale
- ◆ Tosse
- ◆ Dispnea (per complicanza con polmonite *ab ingestis*)

Malattie del faringe

Diagnostica collaterale

- ◆ Profilo emato-biochimico (leucocitosi)
- ◆ Radiografia (C.E., masse)
- ◆ Endoscopia (stadiazione della faringite follicolare)
- ◆ Tamponi faringei per batteri
(difficile interpretazione)



Cv faringite follicolare

Tasche gutturali

Richiami anatomici

- ◆ Diverticoli delle tube di Eustachio comunicanti con orecchio medio e faringe
- ◆ Nella parete laterale decorrono:
 - ◆ VII, IX, X, XI e XII paio di nervi cranici
 - ◆ tronco simpatico craniale
 - ◆ arteria carotide interna e alcune branche carotide esterna

Malattie delle tasche gutturali

- ◆ **Timpanismo**: distensione non dolente e fluttuante della regione retrofaringea (spt. cavalli giovani)
- ◆ **Empiema** (gutturocistite): generalmente secondario a infezioni batteriche respiratorie (adenite equina)
- ◆ **Micosi**:
 - ◆ causata da agenti diversi (spt. *Aspergillus nidulans*)
 - ◆ possibile erosione delle pareti delle tasche gutturali e conseguente coinvolgimento delle strutture vascolo-nervose limitrofe (paresi, paralisi, emorragie)

Malattie delle tasche gutturali

Segni clinici e Diagnosi

- ◆ Scolo nasale (epistassi) più accentuato a testa flessa
 - ◆ Disfagia
 - ◆ Rigonfiamento e dolorabilità regione parotidea
 - ◆ Rumori respiratori
 - ◆ Sindrome di Horner
 - ◆ Paralisi facciale
-
- ◆ Esame emocromocitometrico (**leucocitosi**)
 - ◆ **Esame endoscopico** con prelievo di materiale aspirato dalla T.G. colpita

MALATTIE DEL LARINGE

Prevalenza

V = vascolari	*
I = infiammatorie	*****
T = traumi	**
A = anomalie congenite	*
M = malattie metaboliche	*
I = idiopatiche	*
N = neoplastiche	*
D = degenerative	**

Patologie più frequenti

- ◆ Laringiti (acute e croniche)
- ◆ Paralisi o emiplegia laringea
- ◆ Edema laringeo
- ◆ Spasmo laringeo
- ◆ Stenosi laringea per masse occupanti spazio (ascessi, granulomi, polipi, tumori)
- ◆ Sindrome ostruttiva vie aeree superiori cani brachicefali

Sindrome ostruttiva delle vie aeree superiori dei cani brachicefali

Comprende diverse alterazioni (primitive e **secondarie**) tipiche delle razze canine brachicefale con conseguente difficoltà inspiratoria:

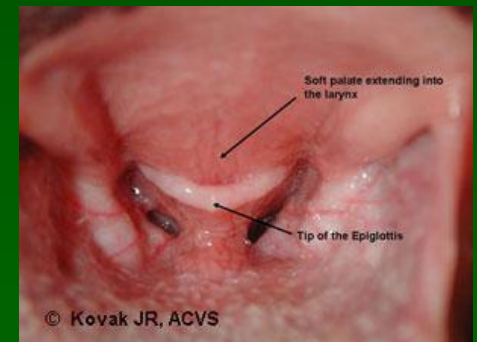
- ◆ stenosi di narici e cavità nasali
- ◆ prolungamento del palato molle
- ◆ **eversione dei sacculi laringei**
- ◆ **collasso della laringe**
- ◆ **ipoplasia tracheale (Bulldog inglese)**



Foto Prof. G. Fatone,
Università di Napoli



Cn Eversione
sacculi laringei



Cn Prolungamento
palato molle

Laringiti

Cause

- **Primarie o predisponenti**

- ◆ sbalzi di temperatura
- ◆ strapazzi
- ◆ fumo, polveri e vapori irritanti
- ◆ prolungato muggire o abbaiare
- ◆ traumi da erronea esecuzione di sondaggi
- ◆ corpi estranei
- ◆ collari stretti
- ◆ fenomeni allergici
- ◆ avitaminosi A

- **Biologiche**

- Equino: EHV, bronchite infettiva, influenza, EVA
- Bovino: febbre catarrale maligna, peste bovina, IBR
- Cane: cimurro, tracheobronchite infettiva
- Gatto: rinotracheite infettiva, calicivirus

Laringiti

Segni clinici

- ◆ Tosse
- ◆ Respiro stridente
- ◆ Dispnea
- ◆ Febbre

Edema e spasmo laringeo

Cause

- ◆ Sostanze irritanti
- ◆ Punture d'insetto
- ◆ Traumi da C.E.
- ◆ Manovre diagnostiche (gatto)
- ◆ Estensione di flogosi di organi vicini
- ◆ Malattie infettive

Edema laringeo

Segni clinici

- ◆ Dispnea acuta
- ◆ Cianosi
- ◆ Respiro stridente

Se non risolto rapidamente (tracheostomia) può portare a morte per grave deficit respiratorio

Emiplegia o paralisi laringea

Epidemiologia e Eziologia

- ◆ Colpiti soprattutto cavallo e cani di grossa taglia
- ◆ Deficit nella abduzione delle cartilagini aritenoidi (muscolo crico-aritenoideo) durante l'inspirazione
- ◆ Neuropatia a carico soprattutto del **nervo laringeo ricorrente sx** (tratto intratoracico o cervicale)

Eziologia:

- congenita
- traumatica
- compressiva
- infiammatoria
- infettiva
- carenziale
- tossica
- disendocrina

Emiplegia o paralisi laringea

Fisiopatologia

- ◆ La ridotta abduzione del laringe provoca ostacolo all'ingresso dell'aria
- ◆ Sintomi più evidenti durante l'attività fisica
- ◆ Possibili conseguenze: ipercapnia e ipossemia

Segni Clinici

- ◆ Intolleranza all'esercizio
- ◆ Rumore respiratorio: corneggio (Cv), stridore (Cn)
- ◆ Perdita della capacità di fonazione
- ◆ Dispnea se la paralisi è bilaterale con eventuale cianosi e sincope sotto sforzo

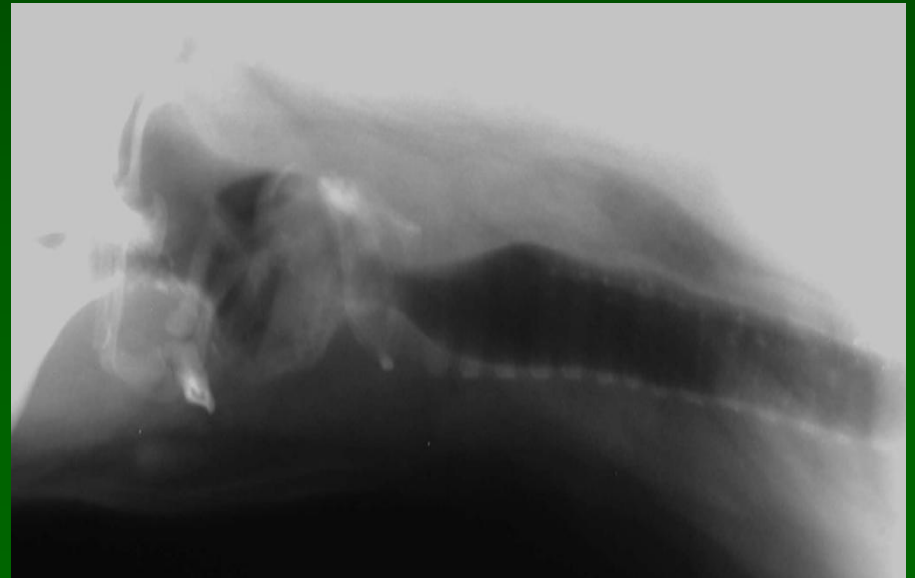
Malattie del laringe

Diagnostica collaterale

- ◆ Profilo emato-biochimico
- ◆ Radiografia (utile soprattutto in caso di stenosi da C.E., masse, ecc.)
- ◆ Endoscopia



Cn Laringe normale



Cn Stenosi laringea

Emiplegia o paralisi laringea

Diagnosi

- ◆ Esame laringoscopico (endoscopia) su soggetto non sedato
- ◆ Eventuale uso di treadmill (aumento movimento aritenoidi durante l'attività fisica)



Cv laringe normale



Cv emiplegia laringea sx

Approfondimenti ulteriori

Sindrome ostruttiva dei cani brachicefali

http://www.clinicaveterinariagransasso.it/video/n_chi_brachicefalia/sindrome%20brachicefalica.html

Malattie respiratorie

<http://www.federica.unina.it/medicina-veterinaria/semiologica-chirurgica-veterinaria/apparato-respiratorio/>

Lezioni corso di studi Medicina veterinaria

<http://portaledidatticovet.unibo.it/>

The End

