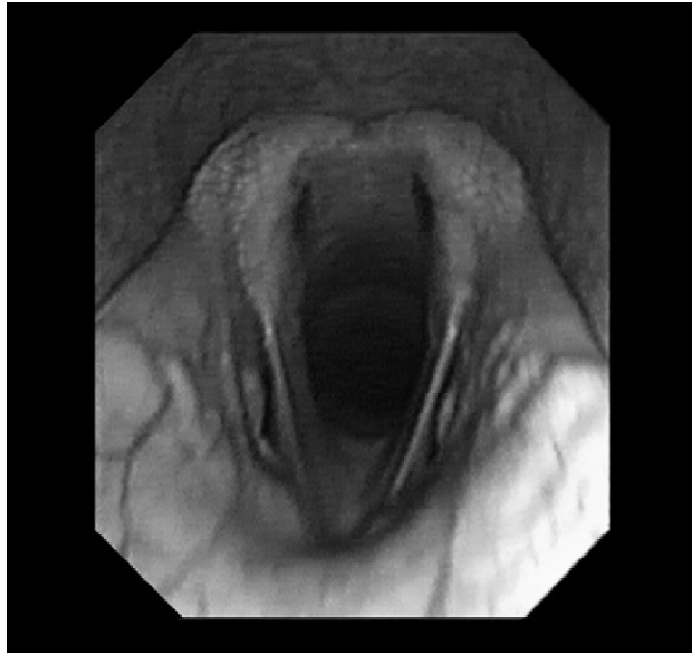


# MALATTIE DEL FARINGE E DEL LARINGE



Prof. Carlo Guglielmini

# MALATTIE DEL FARINGE

Organo comune di apparato respiratorio e digerente

## Prevalenza

V = vascolari

I = infiammatorie

T = traumi

A = anomalie congenite

M = malattie metaboliche

I = idiopatiche

N = neoplastiche

D = degenerative

\*\*\*\*\*

\*\*

\*

\*

## Patologie più frequenti

- faringiti acute
- faringiti croniche
- iperplasia linfoide follicolare (cavallo)
- ascessi
- ematomi
- granulomi da C.E.
- disfagie faringee

# Faringiti

## Cause

- ◆ Agenti fisici e chimici cause predisponenti
- ◆ Virus
  - ◆ EHV, rhinovirus, mixovirus, paramixovirus (Cv)
  - ◆ Cimurro (Cn)
- ◆ Batteri
  - ◆ *Str. equi*, *Str. Zooepidemicus* (Cv)
  - ◆ *Bordetella bronchiseptica*, *Moraxella* spp. (Cn)
  - ◆ *Corynebacterium pyogenes*, *Actinobacillus* spp., *Pasteurella* spp.,  
*Fusobacterium necrophorum* (Bv)

# Faringiti

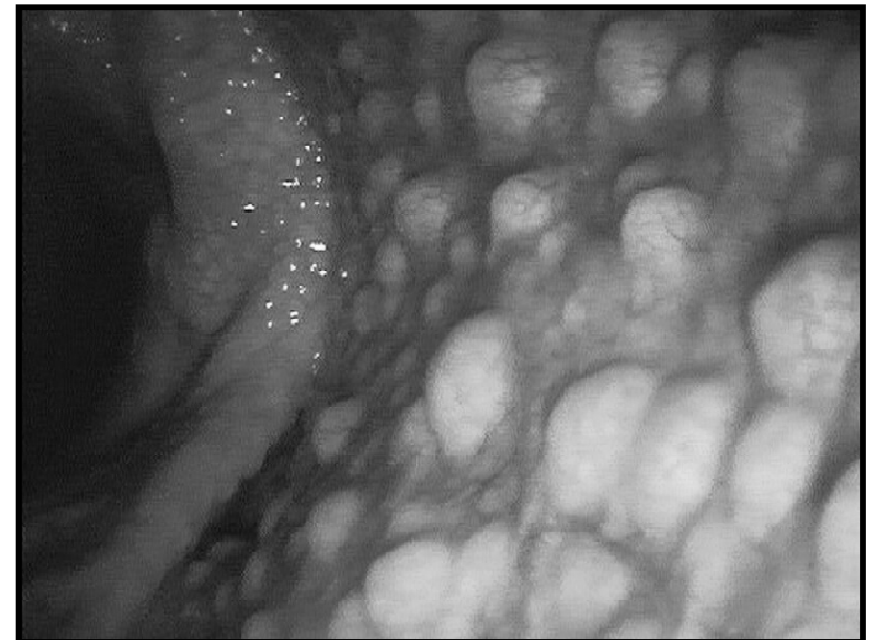
## Segni clinici

- ◆ Disfagia
- ◆ Scolo nasale
- ◆ Linfo-adenopatia regionale
- ◆ Respiro stertoroso (inspiratorio)
- ◆ Ptialismo
- ◆ Tumefazione regionale
- ◆ Tosse
- ◆ Dispnea (per complicanza con polmonite *ab ingestis*)

# Malattie del faringe

## Diagnostica collaterale

- ◆ Profilo emato-biochimico (leucocitosi)
- ◆ Radiografia (C.E., masse)
- ◆ Endoscopia (stadiazione della faringite follicolare)
- ◆ Tamponi faringei per batteri  
(difficile interpretazione )



Cv faringite follicolare

# Tasche gutturali

## Richiami anatomici

- ◆ Diverticoli delle tube di Eustachio comunicanti con orecchio medio e faringe
- ◆ Nella parete laterale decorrono:
  - ◆ VII, IX, X, XI e XII paio di nervi cranici
  - ◆ tronco simpatico craniale
  - ◆ arteria carotide interna e alcune branche carotide esterna

# Malattie delle tasche gutturali

- ◆ Timpanismo: distensione non dolente e fluttuante della regione retrofaringea (spt. cavalli giovani)
- ◆ Empiema (gutturocistite): generalmente secondario a infezioni batteriche respiratorie (adenite equina)
- ◆ Micosi:
  - ◆ causata da agenti diversi (spt. *Aspergillus nidulans*)
  - ◆ possibile erosione delle pareti delle tasche gutturali e conseguente coinvolgimento delle strutture vascolo-nervose limitrofe (paresi, paralisi, emorragie)

# Malattie delle tasche gutturali

## Segni clinici e Diagnosi

- ◆ Scolo nasale (epistassi) più accentuato a testa flessa
  - ◆ Disfagia
  - ◆ Rigonfiamento e dolorabilità regione parotidea
  - ◆ Rumori respiratori
  - ◆ Sindrome di Horner
  - ◆ Paralisi facciale
- 
- ◆ Esame emocromocitometrico (leucocitosi)
  - ◆ Esame endoscopico con prelievo di materiale aspirato dalla T.G. colpita



# MALATTIE DEL LARINGE

## Prevalenza

V = vascolari \*

I = infiammatorie \*\*\*\*\*

T = traumi \*\*

A = anomalie congenite \*

M = malattie metaboliche \*

I = idiopatiche \*

N = neoplastiche \*

D = degenerative \*\*

## Patologie più frequenti

◆ Laringiti (acute e croniche)

◆ Paralisi o emiplegia laringea

◆ Edema laringeo

◆ Spasmo laringeo

◆ Stenosi laringea per masse occupanti spazio (ascessi, granulomi, polipi, tumori)

◆ Sindrome ostruttiva vie aeree superiori cani brachicefali

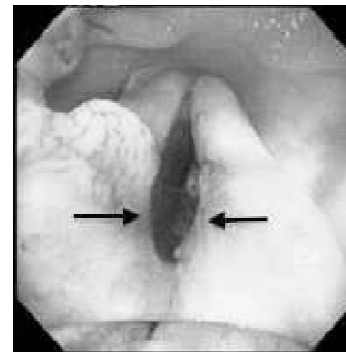
# Sindrome ostruttiva delle vie aeree superiori dei cani brachicefali

Comprende diverse alterazioni (primitive e secondarie) tipiche delle razze canine brachicefale con conseguente difficoltà inspiratoria:

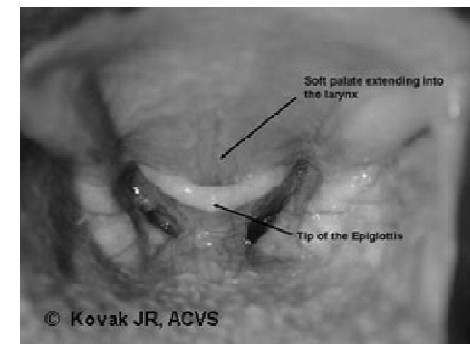
- ◆ stenosi di narici e cavità nasali
- ◆ prolungamento del palato molle
- ◆ eversione dei sacculi laringei
- ◆ collasso della laringe
- ◆ ipoplasia tracheale (Bulldog inglese)



Foto Prof. G. Fatone,  
Università di Napoli



Cn Eversione  
sacculi laringei



Cn Prolungamento  
palato molle

# Laringiti

## Cause

- Primarie o predisponenti
  - ◆ sbalzi di temperatura
  - ◆ strapazzi
  - ◆ fumo, polveri e vapori irritanti
  - ◆ prolungato muggire o abbaiare
  - ◆ traumi da erronea esecuzione di sondaggi
  - ◆ corpi estranei
  - ◆ collari stretti
  - ◆ fenomeni allergici
  - ◆ avitaminosi A
- Biologiche
  - Equino: EHV, bronchite infettiva, influenza, EVA
  - Bovino: febbre catarrale maligna, peste bovina, IBR
  - Cane: cimurro, tracheobronchite infettiva
  - Gatto: rinotracheite infettiva, calicivirus

# Laringiti

## Segni clinici

- ◆ Tosse
- ◆ Respiro stridente
- ◆ Dispnea
- ◆ Febbre

# Edema e spasmo laringeo

## Cause

- ◆ Sostanze irritanti
- ◆ Punture d'insetto
- ◆ Traumi da C.E.
- ◆ Manovre diagnostiche (gatto)
- ◆ Estensione di flogosi di organi vicini
- ◆ Malattie infettive

# Edema laringeo

## Segni clinici

- ◆ Dispnea acuta
- ◆ Cianosi
- ◆ Respiro stridente

Se non risolto rapidamente (tracheostomia) può portare a morte  
per grave deficit respiratorio

# Emiplegia o paralisi laringea

## Epidemiologia e Eziologia

- ◆ Colpiti soprattutto cavallo e cani di grossa taglia
- ◆ Deficit nella abduzione delle cartilagini aritenoidi (muscolo crico-aritenoideo) durante l'inspirazione
- ◆ Neuropatia a carico soprattutto del nervo laringeo ricorrente sx (tratto intratoracico o cervicale)  
Eziologia:
  - congenita
  - traumatica
  - compressiva
  - infiammatoria
  - infettiva
  - carenziale
  - tossica
  - disendocrina

# Emiplegia o paralisi laringea

## Fisiopatologia

- ◆ La ridotta abduzione del laringe provoca ostacolo all'ingresso dell'aria
- ◆ Sintomi più evidenti durante l'attività fisica
- ◆ Possibili conseguenze: ipercapnia e ipossemia

## Segni Clinici

- ◆ Intolleranza all'esercizio
- ◆ Rumore respiratorio: corneggio (Cv), stridore (Cn)
- ◆ Perdita della capacità di fonazione
- ◆ Dispnea se la paralisi è bilaterale con eventuale cianosi e sincope sotto sforzo



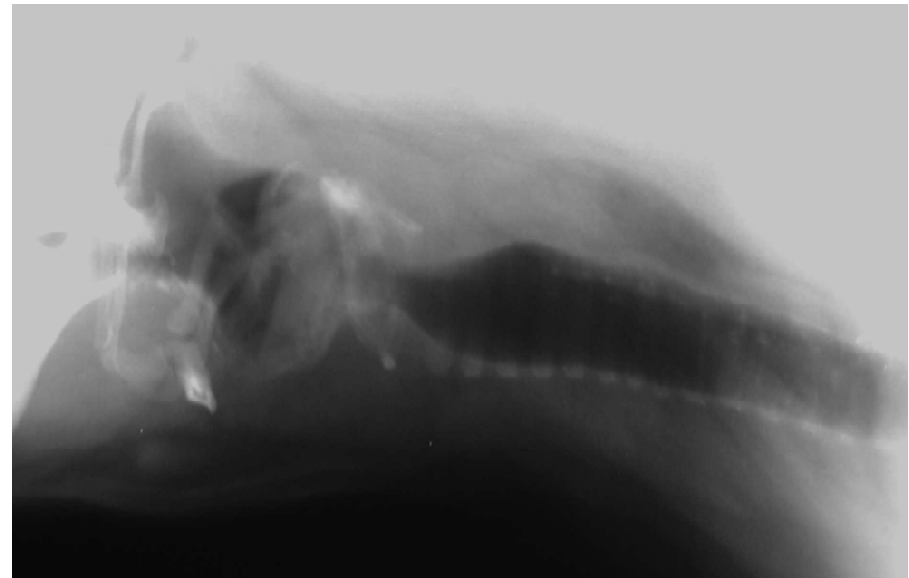
# Malattie del laringe

## Diagnostica collaterale

- ◆ Profilo emato-biochimico
- ◆ Radiografia (utile soprattutto in caso di stenosi da C.E., masse, ecc.)
- ◆ Endoscopia



Cn Laringe normale



Cn Stenosi laringea

# Emiplegia o paralisi laringea

## Diagnosi

- ◆Esame laringoscopico (endoscopia) su soggetto non sedato
- ◆Eventuale uso di treadmill (aumento movimento aritenoidi durante l'attività fisica)



Cv laringe normale



Cv emiplegia laringea sx

# Approfondimenti ulteriori

Sindrome ostruttiva dei cani brachicefali

[http://www.clinicaveterinariagransasso.it/video/n\\_chi\\_brachicefalia/sindrome%20brachicefalica.html](http://www.clinicaveterinariagransasso.it/video/n_chi_brachicefalia/sindrome%20brachicefalica.html)

Malattie respiratorie

<http://www.federica.unina.it/medicina-veterinaria/semiotica-chirurgica-veterinaria/apparato-respiratorio/>

Lezioni corso di studi Medicina veterinaria

<http://portaledidatticovet.unibo.it/>

# The End

