



**VEREINIGUNG DER
SÜDTIROLER TIERZUCHTVERBÄNDE
APA DI BOLZANO**

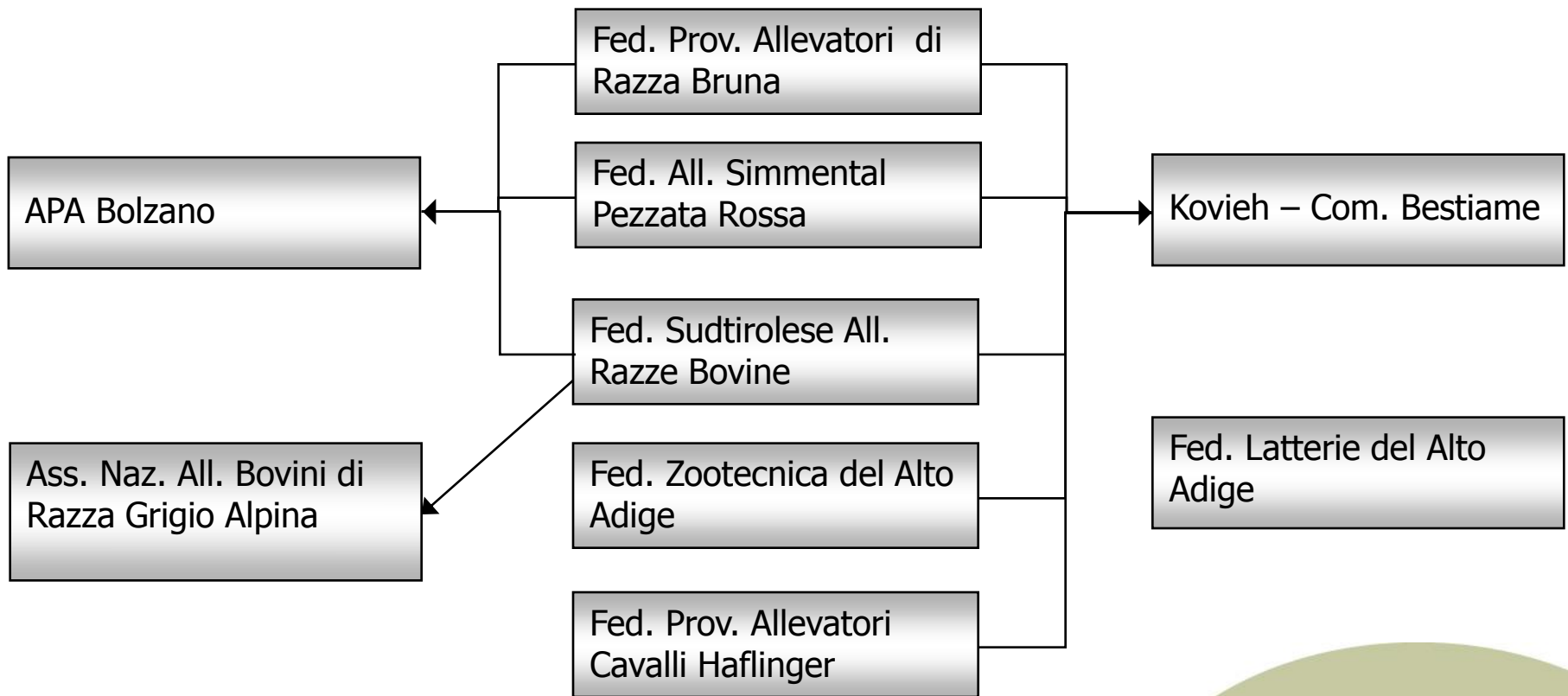


L'agricoltura in Alto Adige

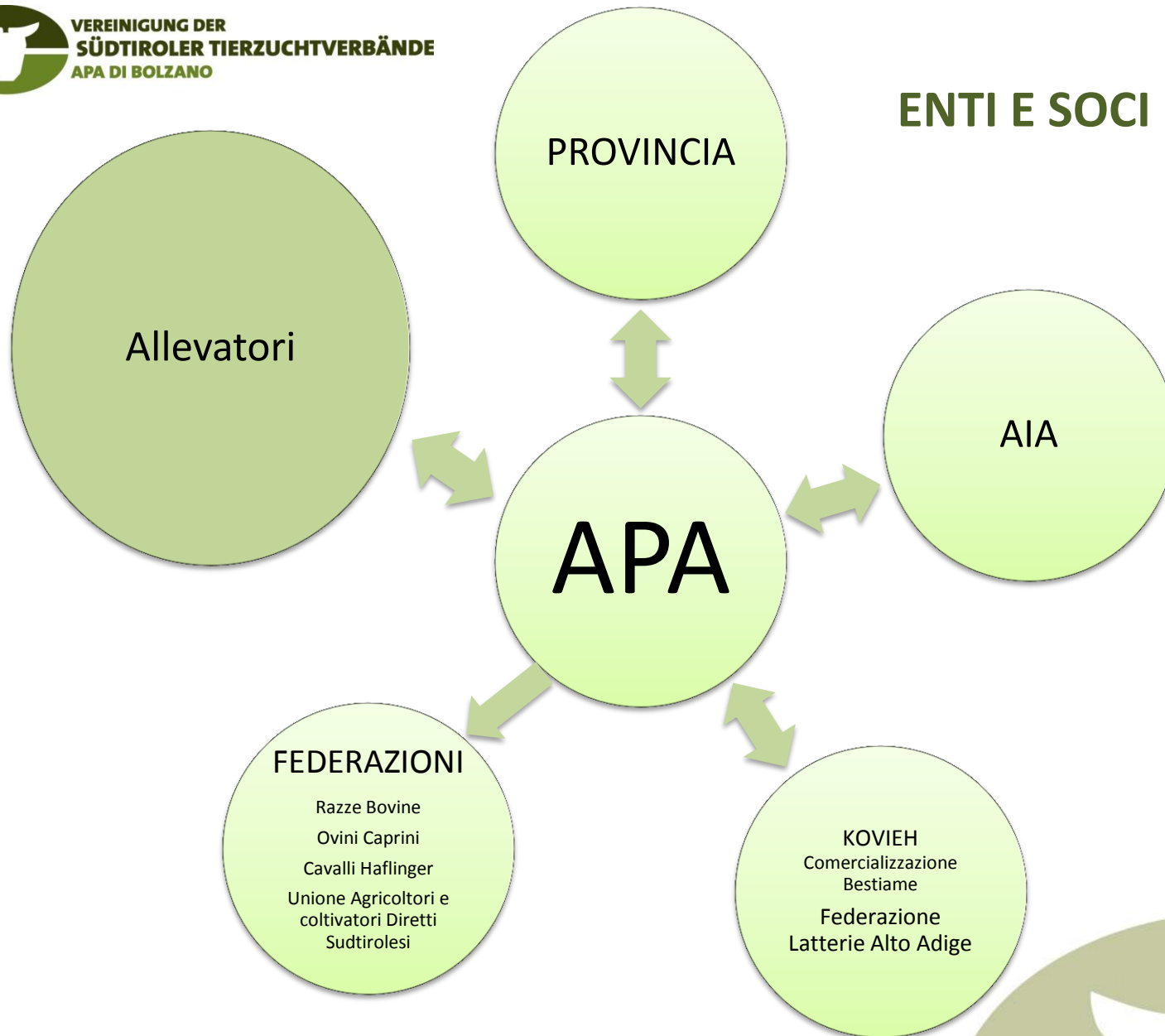
- 740.000 ettari (1/3 superficie agricola utilizzata)
- 60 % sopra 1500 m s.l.m.; I masi dei fornitori di latte si trovano tra 800-2000 m s.l.m.
- circa 12.000 allevamenti
- circa 133.000 bovini, 48.000 ovini, 24.000 caprini, 7.400 equini, 10.000 suini e 270.000 pollame
- circa 73.000 vacche da latte in 5.100 allevamenti
- le razze bovine (31.12.2013)
 - 30,6 % Pezzata Rossa
 - 26,3 % Bruna
 - 16,2 % Frisona
 - 14,9 % Grigia Alpina
 - 1,7 % Pinzgauer
 - 0,6 % Jersey
 - 9,7 % altre razze



Casa della Zootecnia



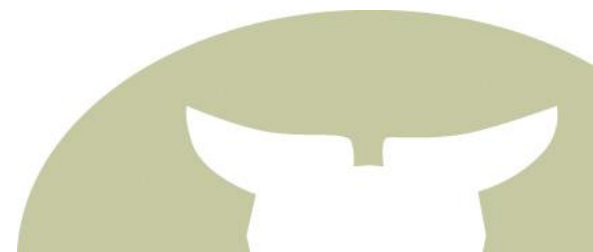
ENTI E SOCI



Informazioni sulle nostre Competenze

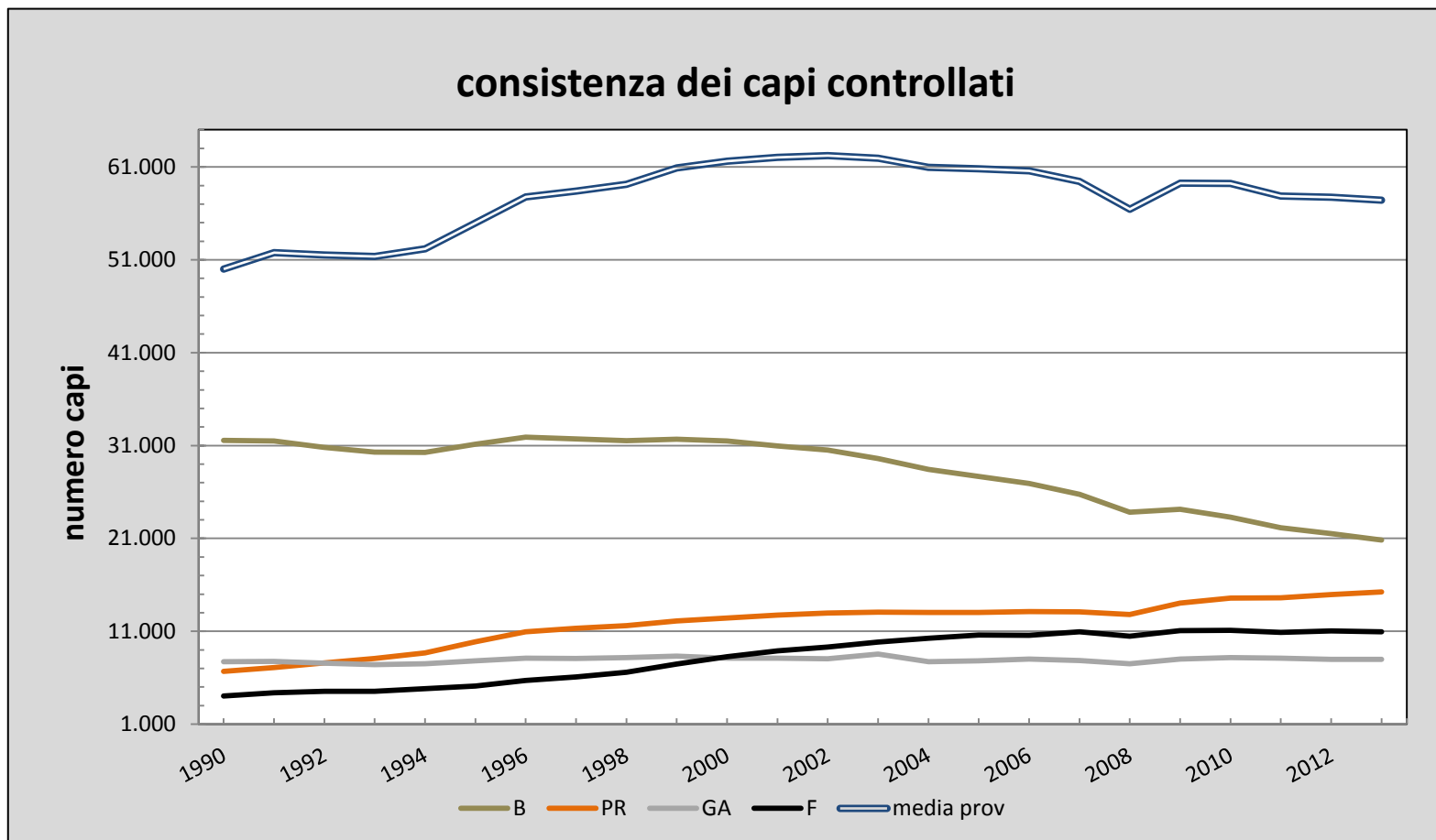
Competenze :

- Gestione Controlli Funzionali
 - Bovini
 - Caprini
- Gestione Marcatura
 - Bovini
 - Ovini/Caprini
 - Equini
- Gestione Fecondazione
 - Artificiale
 - Naturale
- Gestione Smaltimento Carcasse Animali



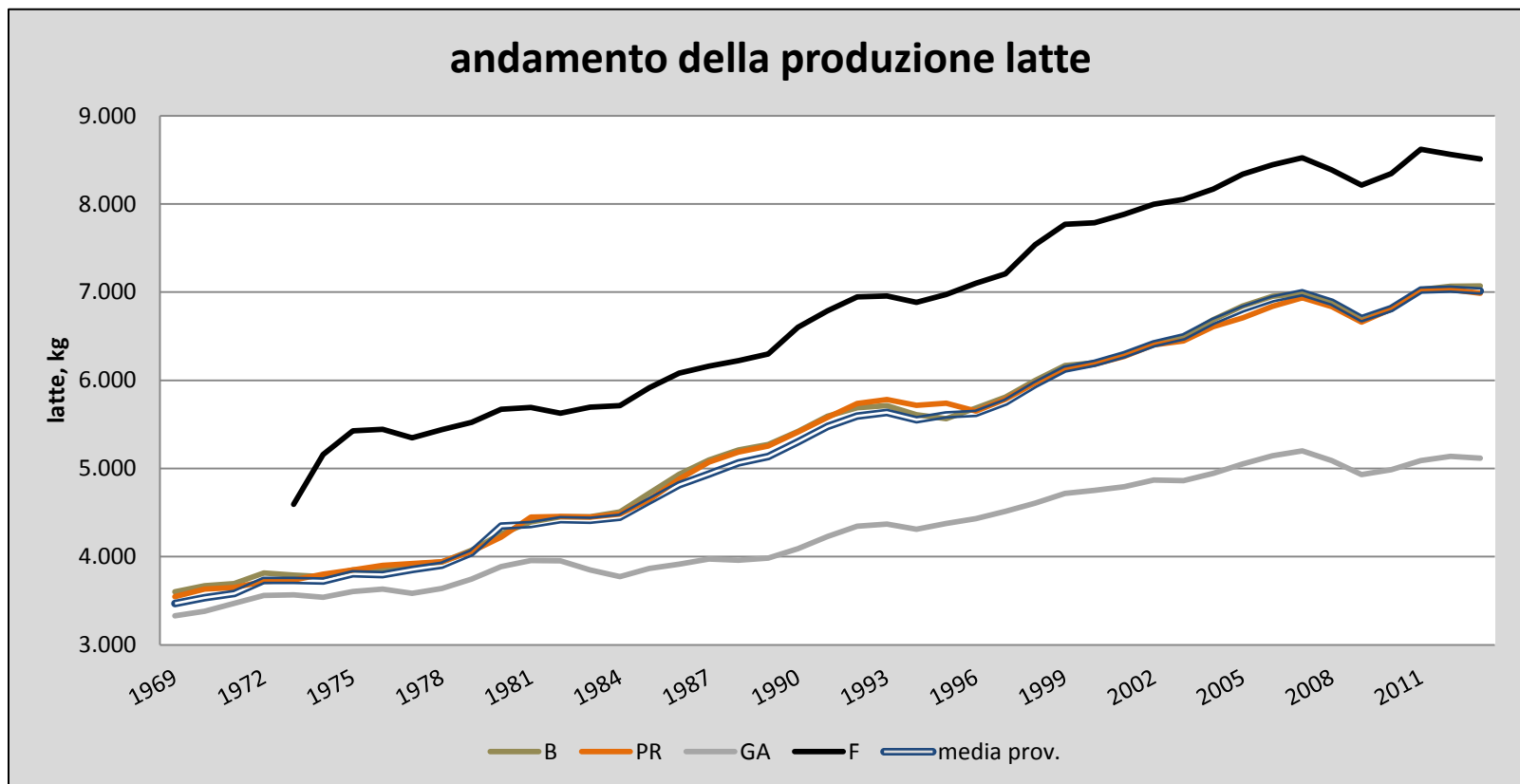
Controllo Funzionale Latte

Capi controllati



Controllo Funzionale Latte

Produzione media



La produzione media nel 1969 era di 3.467 kg di latte, nel 2013 siamo arrivati a 7.014 kg di latte.

Controllo Funzionale Latte

Media Provinciale 2012/2013

	BOVINI	CAPRINI
Capi controllate	57.418 (-247)	373 (+13)
Chiusure lattazioni convenzionali	36.605 (-655)	288 (+9)
kg Latte	7.013 (-19)	718 (+40)
% Proteine	4,03 (+0,02)	
% Grasso	3,44 (=)	
Parto/Concepimento	136 (+1)	
Indice fecondazioni	333 - 418	



Controllo Funzionale Latte

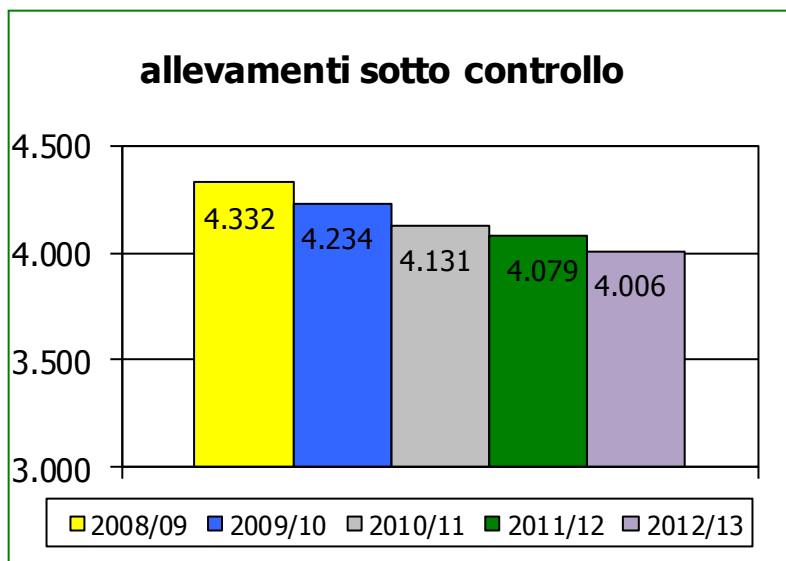
Percentuale razze per capi controllati (2011/2012)

Razza	Capi controllate	Percentuale	Lattazione chiuse
Bruna Alpina	20.837	36,3	-2,8
Pezzata Rossa	15.224	26,5	+1,3
Frisona Italiana	10.956	19,1	-0,7
Grigia Alpina	7.981	13,9	-0,1
Pinzgauer	1.185	2,1	+4,6
Jersey	399	0,7	+5,8
Altre Razze	836	1,4	+16,0
Totale	57.418		36.605

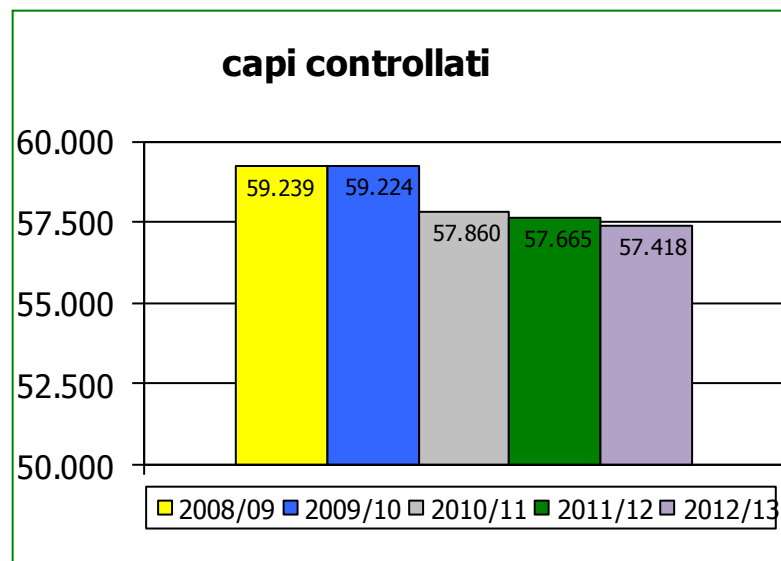


Controllo Funzionale Latte

Sviluppo negli ultimi 5 anni: numero allevamenti sotto controllo e capi controllati (bovini)



- 8,1 %



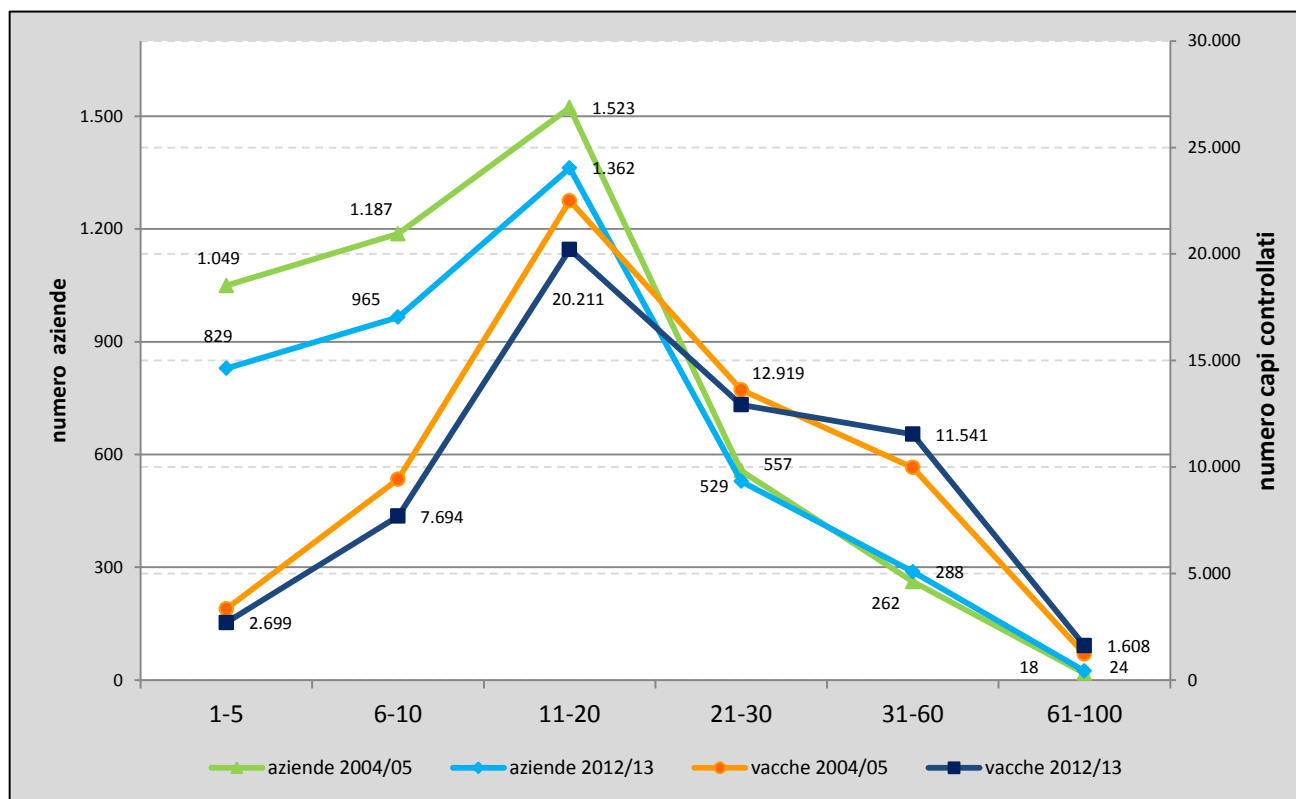
- 3,2 %

In Alto Adige circa l' 80 % delle vacche e delle aziende sono sotto controllo funzionale



Controllo Funzionale Latte

Distribuzione degli allevamenti controllati in base alla consistenza



In Alto Adige mediamente sono presenti circa 14 capi per allevamento .

Controllo Funzionale Latte

In totale il laboratorio della Federazione Latterie dell' Alto Adige ha eseguito per L'APA di Bolzano 372.936 (-42.516) analisi per i controlli funzionali.

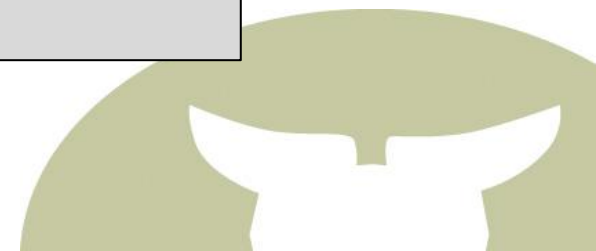
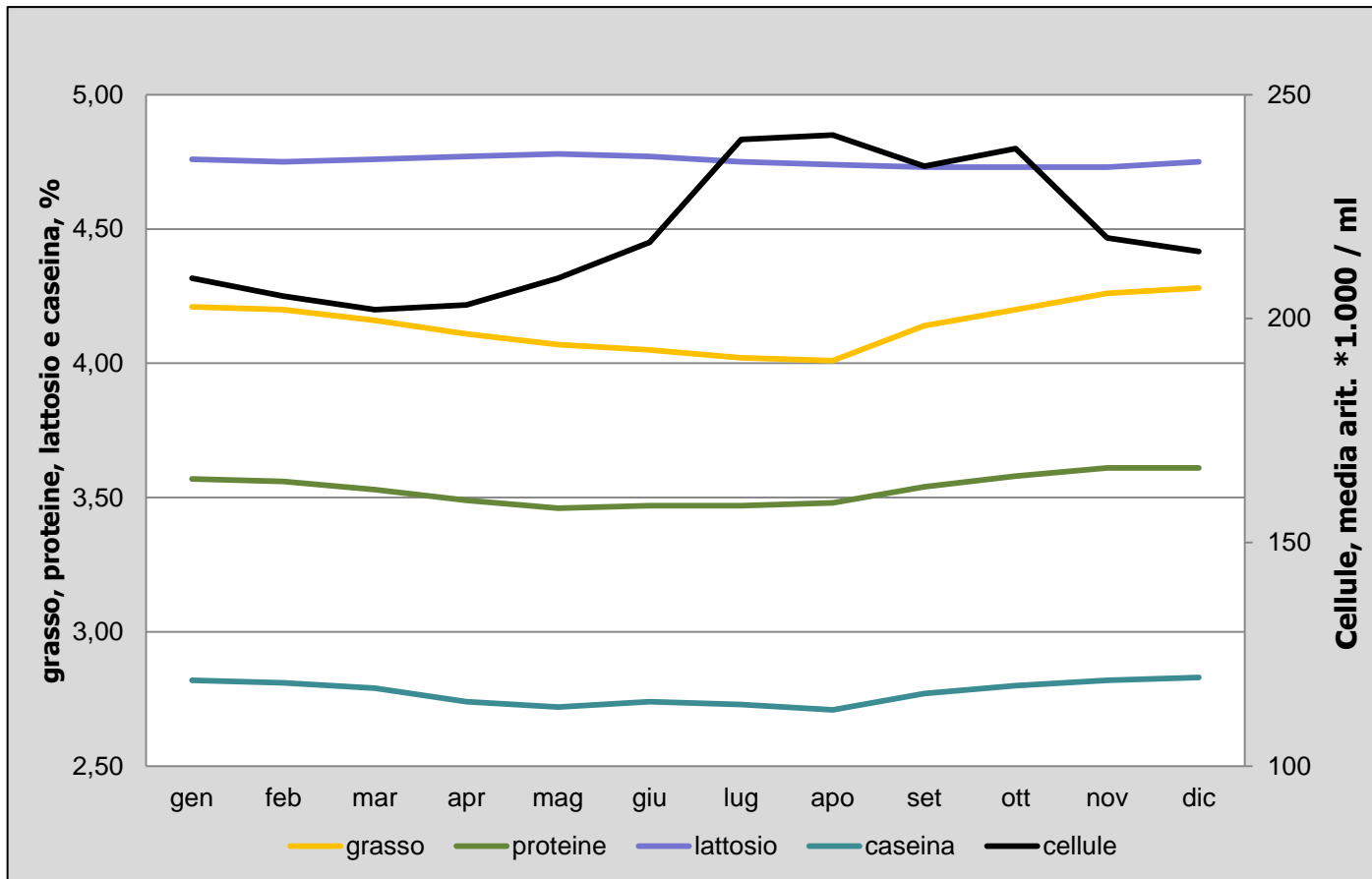
In più il laboratorio ha eseguito 9.173 (-132) analisi di progesterone nel latte.

Dati elaborati dal laboratorio latte

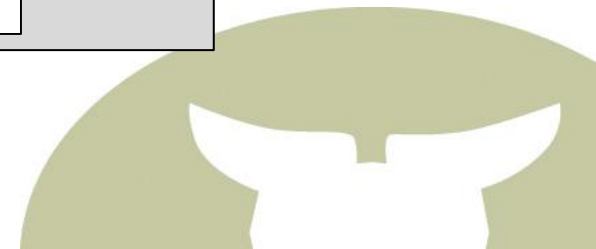
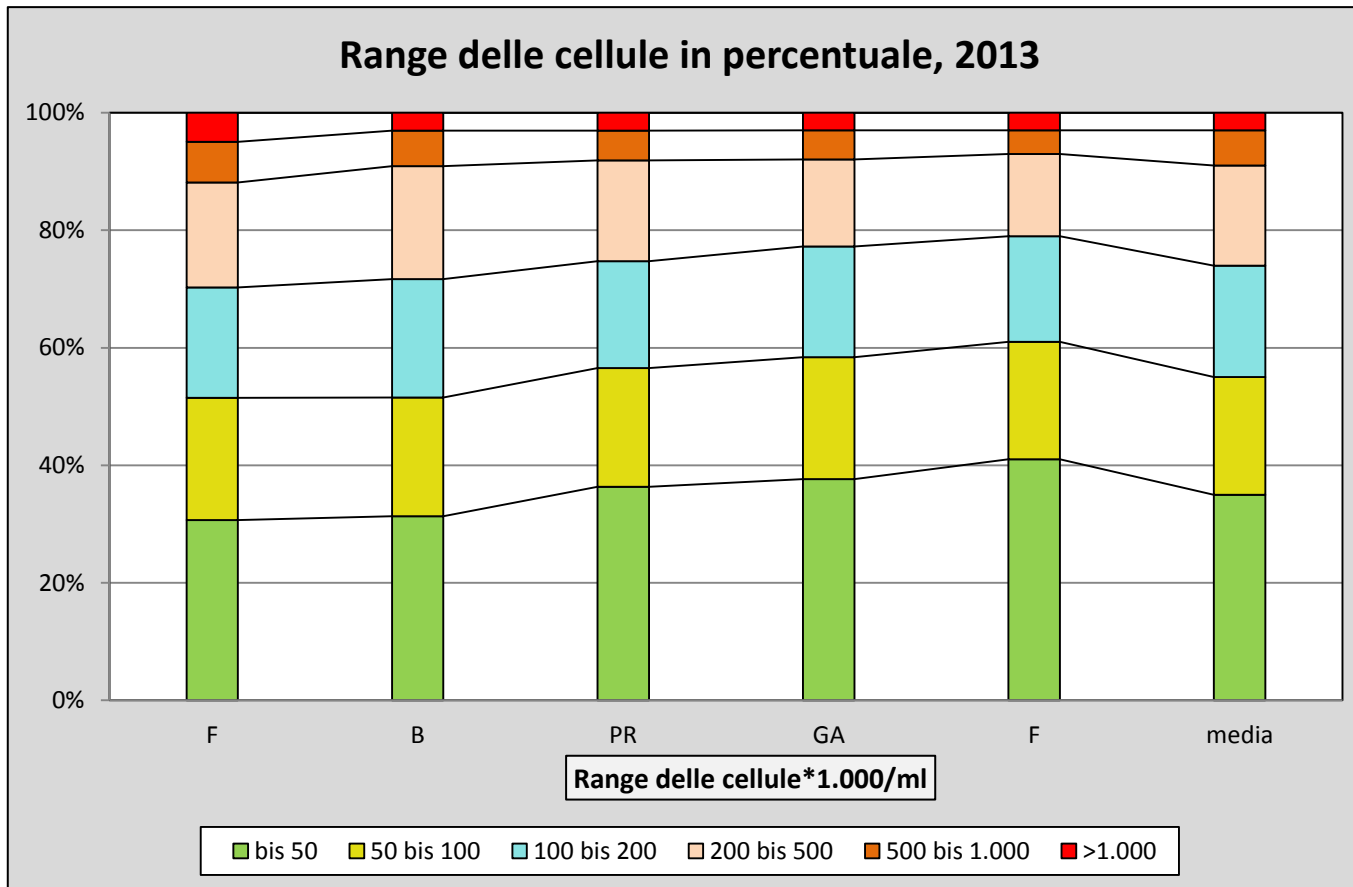
Sos. contenute nel latte	Ø Valore
Campioni analizzati	372.936
Cellule /ml	218.000
% Grasso	4,14
% Proteine	3,53
% Lattosio	4,75
mg/dl Urea	194
% Caseina	2,77



Controllo Funzionale Latte



Controllo Funzionale Latte



Marcatura 2013

Capi marcati 108.466 (-3,6 %)

Vitelli bovini marcati 59,2 % (=64.209; -3,0 % del 2012); 31.978 di sesso maschile e 32.231 di sesso femminile

Razza	Quantità	%	Dif.
Bruna Alpina	12.351	19,2	-153
Pezzata Rossa	15.206	23,7	-58
Frisona Italiana	7.554	11,8	+221
Grigia Alpina	7.670	11,9	-52
Pinzgauer	779	1,2	+17
Jersey	265	0,4	+29
Altre Razze	536	0,9	+4
Meticcia	19.858	30,9	-493



Marchatura 2013

Ovini marcati 30.151 (-2,0 % in confronto al 2012)

Razze (Ovini)	Quantità	%	Dif.
Pecora di montagna Tirolese	13.101	43,5	-1.177
Pecora di Funes	2.925	9,7	+67
Pecora Nero-Bruna	3.399	11,3	-382
Meticcia	6.229	20,7	+642
Altre Razze	4.497	14,8	+250

Caprini marcati 14.109 (-7,5 % in confronto al 2012)

Razze (Caprini)	Quantità	%	Dif.
Capra di montagna	9.780	69,3	-877
Camosciata delle Alpi	712	5,0	-153
Saanen	325	2,3	-94
Meticcia	1.868	13,2	+36
Altre Razze	1.424	8,9	+30



Equidi

In provincia si trovano attualmente 7.743 equidi iscritti nella Banca dati nazionale:

- 6.945 cavalli
- 768 asini
- 30 muli

Nelle 2.140 aziende con equidi abbiamo 3.450 proprietari di animali.



Nell'anno 2013 sono stati rilasciati 402 (+17) passaporti !

Fecondazione artificiale

- La percentuale delle fecondazioni concluse con successo dai veterinari e dagli operatori pratici (senza operatori laici) era ca. del 67,2 %
- Per il percorso effettuato dai convenzionati per le inseminazioni in media sono stati pagati 10.7 km
- Nel 2013 altri 53 agricoltori hanno sottoscritto una convenzione come operatore laico con l'APA, attualmente abbiamo 405 operatori laici in Alto Adige di cui 302 sono operativi.

Fecondazioni in rapporto al 2013

Fecondazioni	2012	2013	Dif.	Dif. %
1. Fec.	88.957	87.674	-1.283	-1
2. Fec.	28.832	28.745	-87	0
Più di 2 Fec.	7.239	7.532	+293	+4
<i>Totale</i>	<i>125.028</i>	<i>123.951</i>	<i>-1.077</i>	<i>-1</i>



Fecondazione artificiale

Situazione 2012	N.°	Fecondazioni	Dif.	Ø Fec. per Fecondatore	Dif.
Veterinari	65	86.817	-1.771	1.336	-93
Veterinari non convenzionati	3	4.729	-52	1.576	-18
Operatori pratici	17	21.999	-1.007	1.294	+16
Operatori Laici *	249	11.483	+1.022	46	-2
Situazione 2013					
Veterinari	62	85.945	-872	1.386	+51
Veterinari non convenzionati	4	4.884	+155	1.221	-355
Operatori pratici	16	20.451	-1.443	1.285	-9
Operatori Laici *	302	12.451	+968	42	-5



Fecondazione artificiale

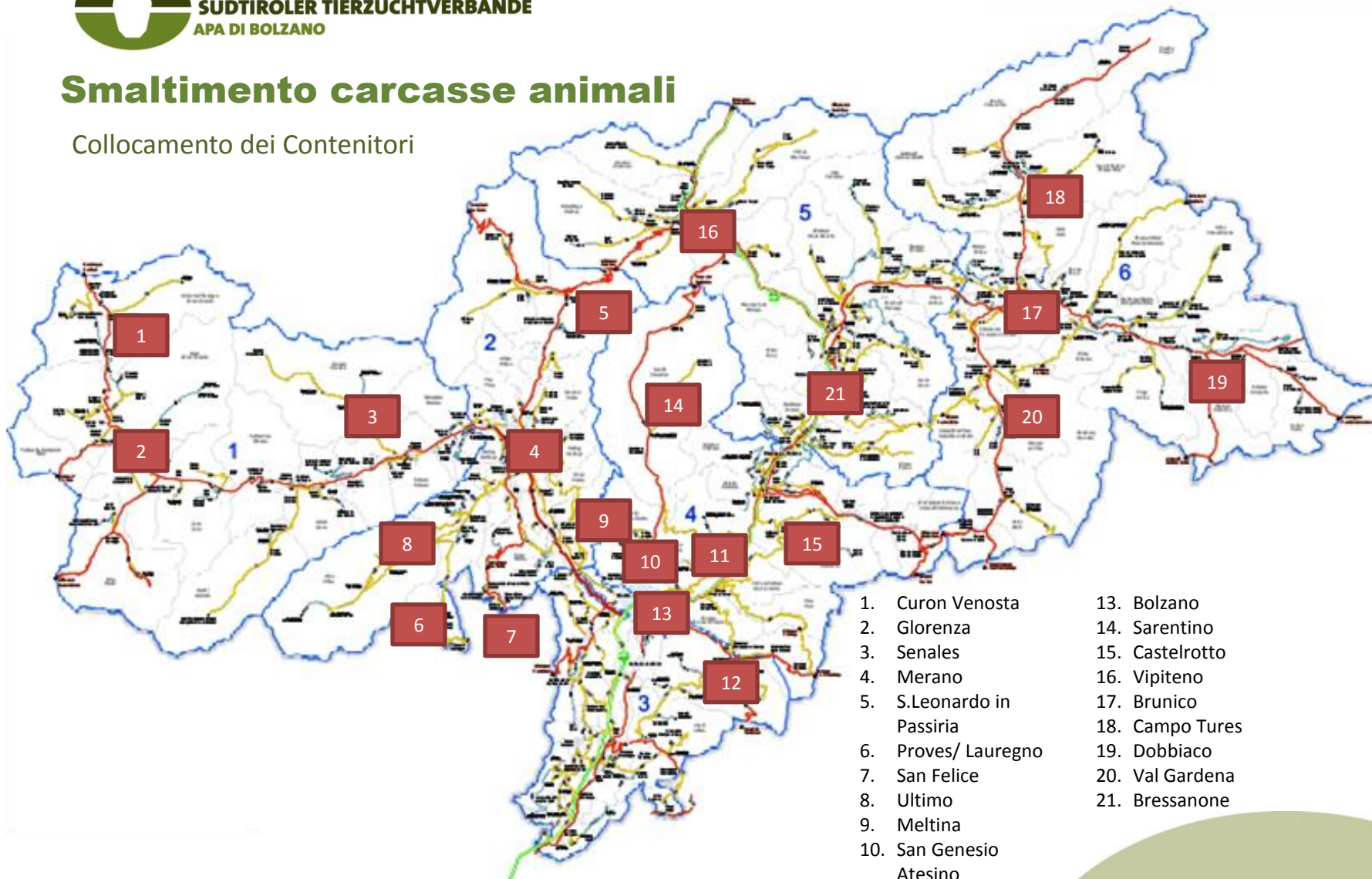
Tori giovani e fecondazioni fra razze diverse

- Nel 2012 sono state effettuate 31.389 fecondazioni con tori giovani, rispetto all'anno precedente corrisponde a +1.768
- La percentuale di fecondazioni fra razze diverse (incrocio, p.e. BB e LI) in rapporto a tutte le fecondazioni corrisponde al 29,1% (= 36.078 fecondazioni)



Smaltimento carcasse animali

Collocamento dei Contenitori



- | | |
|---------------------------|-----------------|
| 1. Curon Venosta | 13. Bolzano |
| 2. Glorenza | 14. Sarentino |
| 3. Senales | 15. Castelrotto |
| 4. Merano | 16. Vipiteno |
| 5. S.Leonardo in Passiria | 17. Brunico |
| 6. Proves/ Lauregno | 18. Campo Tures |
| 7. San Felice | 19. Dobbiaco |
| 8. Ultimo | 20. Val Gardena |
| 9. Meltina | 21. Bressanone |
| 10. San Genesio Atesino | |
| 11. Renon | |
| 12. Nova Ponente | |



Smaltimento carcasse animali

	2012	2013
Totale smaltimento	2.714 t	2.714 t
Totale min. Mensile	180 t Giu.	164 t Lug.
Totale max. Mensile	261 t Nov.	294 t Gen.

Smaltimento carcasse animali

Smaltimento per numeri

Elenco	Totale	Mensile Ø
Bovini	6.275	523
Ovini	1.272	106
Caprini	772	64
Equini	190	16
Suini	211	18
Pollame	2.372	198
Altro	1.590	133
Totale	12.682	1.057

DIF. 2012 – 2013

Bovini	-1.035	-86
Ovini	+185	+15
Caprini	+73	+6



Formazione/Corsi svolti nel 2013

Dal nostro ufficio vengono organizzati corsi di formazione in diversi ambiti, per esempio:

- Aggiornamenti/Corsi per la cura degli unghioni
- Aggiornamenti/Corsi per Fecondatori Laici



Si ringrazia per il vostro
interesse