

# CARTA GEOMORFOLOGICA DELL'ALTA VAL DI PEIO (Gruppo del Cevedale)

## GEOMORPHOLOGICAL MAP OF THE UPPER VAL DI PEIO (Cevedale Group)

Scala 1:15.000 Scale  
Equidistanza tra le linee di livello di 20 m

Elaborata sulla base dei risultati di stages geomorfologici cui hanno partecipato:

Prepared on the basis of geomorphological stages attended by:

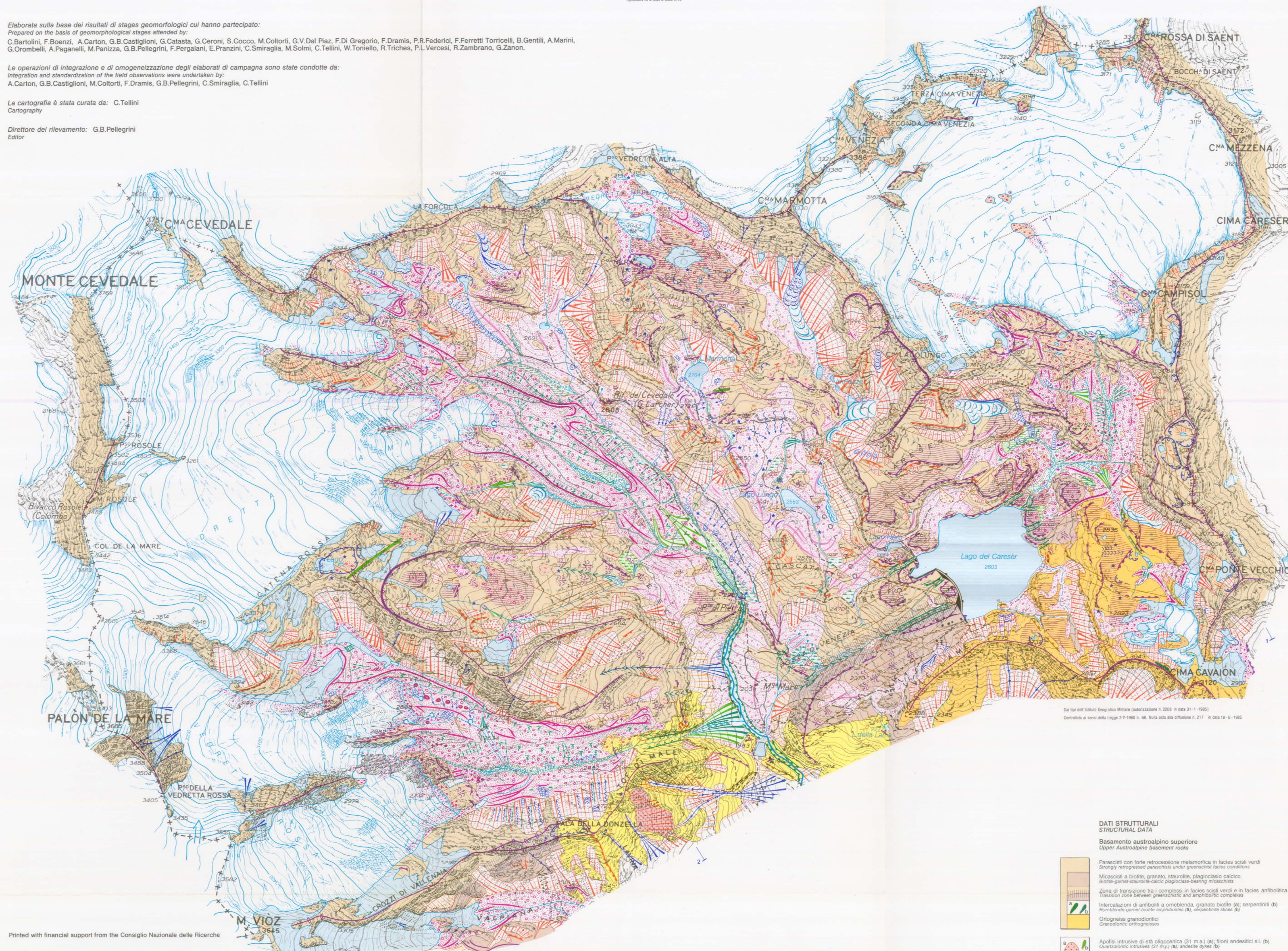
C. Bartolini, F. Boenzi, A. Carton, G.B. Castiglioni, G. Catasta, G. Ceroni, S. Cocco, M. Coltori, G.V. Dal Piaz, F. Di Gregorio, F. Dramis, P.R. Federici, F. Ferretti Torricelli, B. Gentili, A. Marini, G. Orombelli, A. Paganelli, M. Panizza, G.B. Pellegrini, F. Pergalani, E. Pranzini, C. Smiraglia, M. Solmi, C. Tellini, W. Toniello, R. Triches, P.L. Vercesi, R. Zambrano, G. Zanon.

Le operazioni di integrazione e di omogeneizzazione degli elaborati di campagna sono state condotte da:

Integration and standardization of the field observations were undertaken by:  
A. Carton, G.B. Castiglioni, M. Coltori, F. Dramis, G.B. Pellegrini, C. Smiraglia, C. Tellini

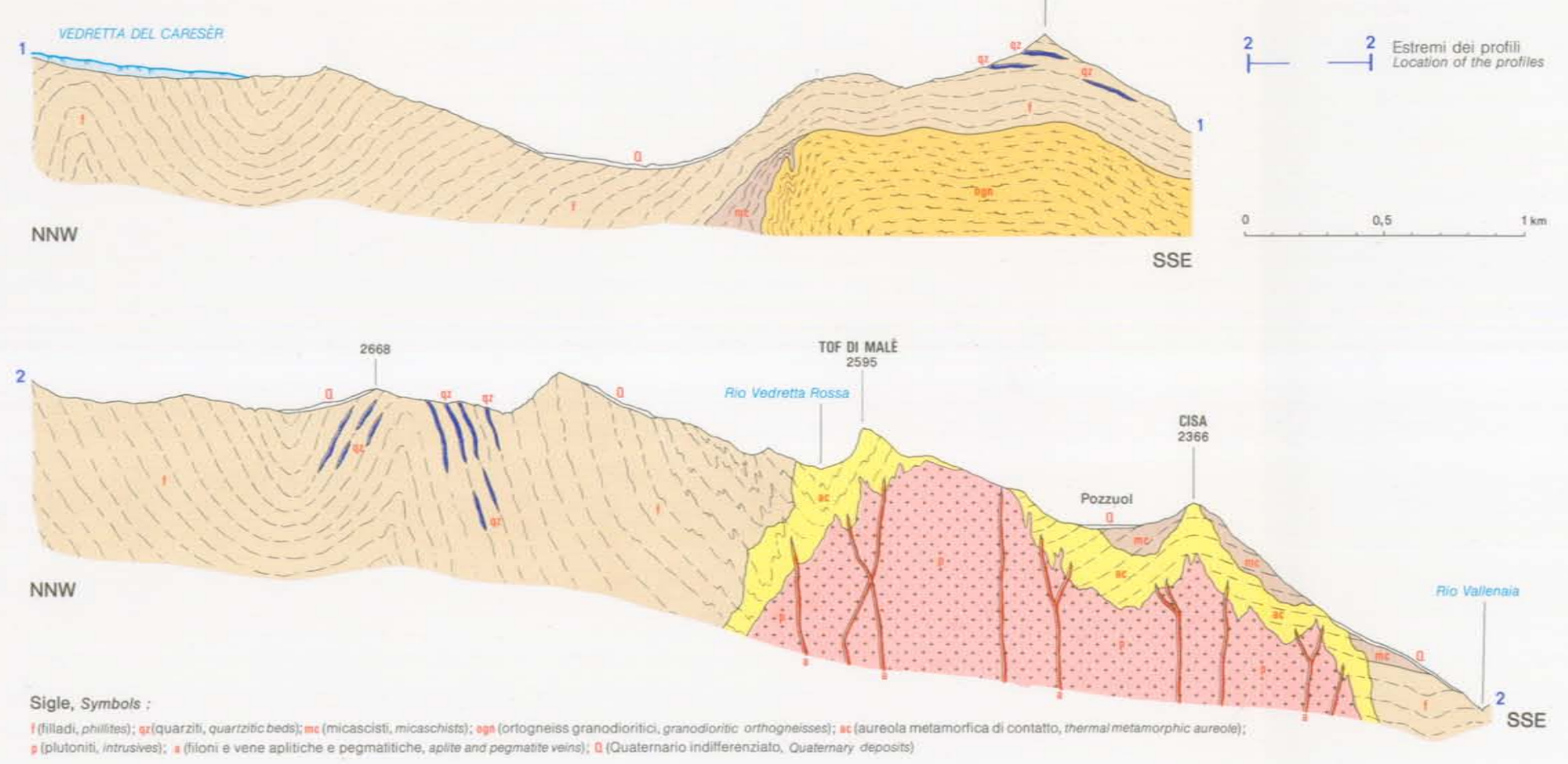
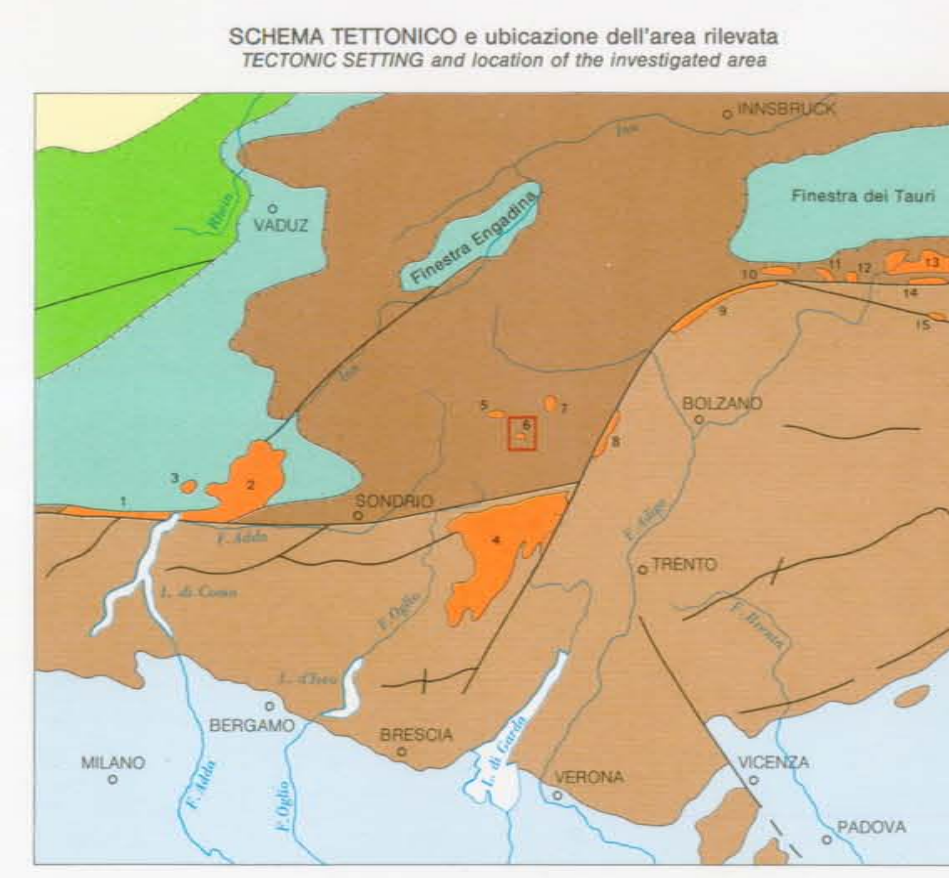
La cartografia è stata curata da: C. Tellini  
Cartography

Direttore del rilevamento: G.B. Pellegrini  
Editor



Da top dell'Istituto Geografico Militare (autorizzazione n. 2259 in data 31-1-1985)  
Cortestato al sensi della Legge 2-2-1965 n. 86. Nulla osta alla diffusione n. 217 in data 18-6-1985

Printed with financial support from the Consiglio Nazionale delle Ricerche



- DATI STRUTTURALI**  
STRUCTURAL DATA
- Basamento austroalpino superiore**  
Upper Austroalpine basement rocks
- Parascisti con forte retrocessione metamorfica in facies scisti verdi
  - Micascisti a biotite, granulo, staurolite, plagioclaso calcico
  - Zona di transizione tra i complessi in facies scisti verdi e in facies amphibolitica
  - Ortognessi granodioritici
  - Apofisi intrusive di età oligocenica (D1 m.s.) (a); filoni andesitici s.l. (b)
  - Aureole metamorfiche di contatto
- Tettonica**
- Frattura, localmente beante, e/o taglia
  - Roccia intensamente fratturata
- Forme strutturali**  
Structural landforms
- Scarpata (h > 15 m)

- IDROGRAFIA ED ELEMENTI DEL GLACIALISMO ATTUALE**  
HYDROGRAPHY AND FEATURES OF PRESENT DAY GLACIATION
- Corso d'acqua perenne
  - Corso d'acqua temporaneo
  - Punto di assorbimento dell'acqua
  - Lago
  - Bocca del torrente subglaciale
  - Bédère e mulino glaciale
  - Limite di ghiacciaio
  - Limite di ghiaccio morto
  - Limite di nevio semipermanente
  - Crepaccio
  - Seracata
  - Tranfluenza
- FORME E DEPOSITI DOVUTI ALLO SCORRIMENTO DELLE ACQUE SUPERFICIALI E FLUVIOGLACIALI**  
LANDFORMS AND DEPOSITS DUE TO RUNNING WATERS (PARTLY FLUVIOGLACIAL)
- Forme di erosione**
- Forra
  - Scarpata (a - h < 5 m; b - h > 5 m)
  - Cascata
  - Forma di erosione isolata
  - Vallecola a V
  - Intaglio nella morena
  - Superficie interessata da ruscellamento
  - Solco di ruscellamento concentrato
- Forme di accumulo e depositi**
- Conoidi di deiezione
  - Deposito torrentizio con tessitura dai massi alle sabbie
  - Deposito di kame con tessitura dalle ghiaie ai limi
  - Deposito colluviale generalmente limoso o sabbioso
  - Deposito palustre e/o lacustre
- FORME E DEPOSITI DOVUTI ALLA GRAVITÀ**  
LANDFORMS AND DEPOSITS DUE TO GRAVITY
- Forme di erosione**
- Scarpata di degradazione e/o di frana
- Forme di accumulo e depositi**
- Accumulo di frana per crollo
  - Cono detritico
  - Falda detritica
- FORME E DEPOSITI GLACIALI**  
GLACIAL LANDFORMS AND DEPOSITS
- Forme di erosione**
- Cresta rocciosa: a) netta; b) smussata
  - Orlo di circo
  - Scarpata di erosione
  - Conca di sovrascavazione
  - Contropendenza
  - Rocce montonées e direzione di movimento del ghiaccio (strie)
  - Ripiano in roccia modellato dal ghiacciaio
  - Sella di tranfluenza
  - Gradino di valle glaciale sospesa
- Forme di accumulo e depositi**
- Cordone morenico
  - Deposito glaciale a depressioni e cumuli
  - Morena su ghiaccio
  - Deposito glaciale con spessore superiore al metro; masso erratico
  - Deposito glaciale sparso con spessore inferiore al metro
- FORME E DEPOSITI CRIOGENICI E NIVALI**  
CRYOGENIC AND NIVATION LANDFORMS AND DEPOSITS
- Forme di erosione**
- Nicchia di nivazione
  - Canalone di valanga
  - Vallecola a conca
  - Superficie interessata da sofflusso generalizzato
- Forme di accumulo e depositi**
- Cono di valanga
  - Rockglacier
  - Nivomorena
  - Lobo di sofflusso; colata di pietre e colata di terra su ghiaccio morto
  - Microforme legate al gelo discontinuo e/o alla neve (suoli strutturali, lastricci di pietre)
  - Deposito criovalve
- FORME ANTROPICHE**  
MAN-MADE LANDFORMS
- Canalizzazioni superficiali
  - Canalizzazioni sotterranee
  - Diga