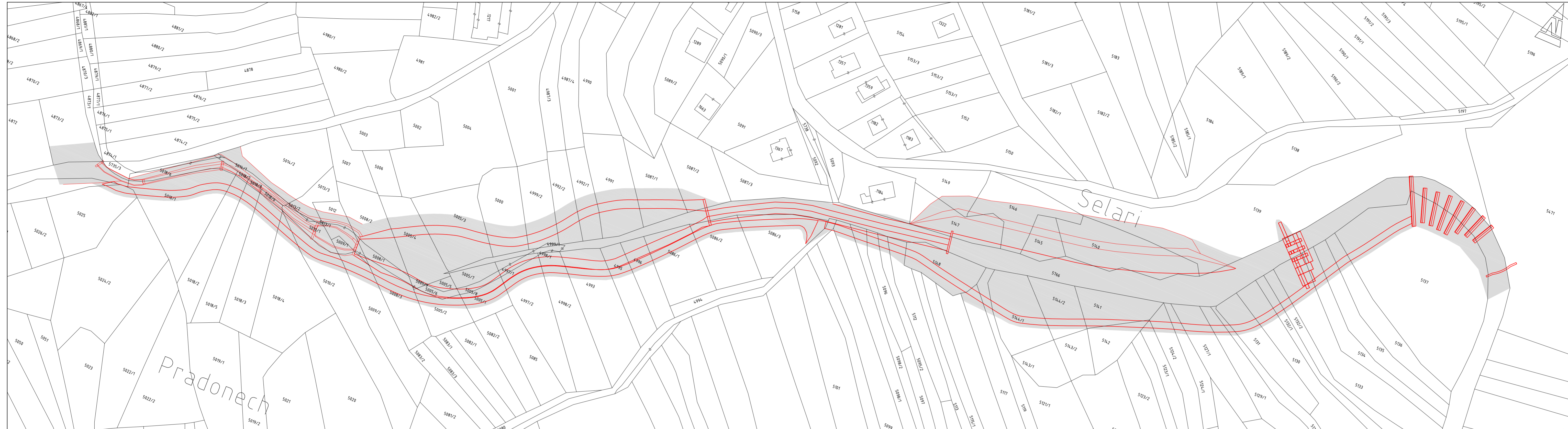
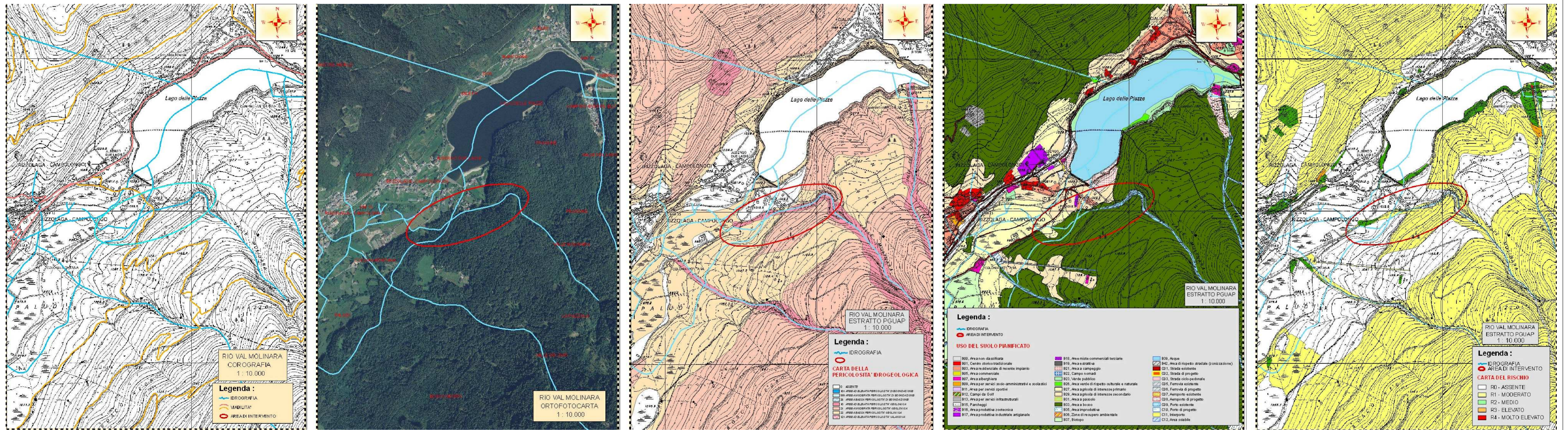



STATO DI PROGETTO SOVRAPPOSTO ALLA MAPPA CATASTALE
- scala 1: 1000 -



CARTOGRAFIA TEMATICA
- scala 1:10.000 -



 PROVINCIA AUTONOMA DI TRENTO Dipartimento Risorse Forestali e Montane			
SERVIZIO BACINI MONTANI			
UFFICIO DI ZONA 3 (AVISIO, ADIGE MERIDIONALE)			
SISTEMAZIONE IDRAULICO FORESTALE DEL RIO VAL MOLINARA		IL DIRETTORE DELL'UFFICIO: DOTT. ANDREA DARRA	
PERIZIA		IL PROGETTISTA: ING. ANDREA PASQUALI	
COMUNE DI: BASELGA DI PINE'		IL CALCOLATORE:	
TAVOLA N.: 01	OGGETTO: INQUADRAMENTO GENERALE		REDATTO DA:
FILE:	SCALA: 1:1.000 - 1:10.000	DATA: 28 gennaio 2011	SUPPORTO ALLA PROGETTAZIONE: DOTT. FOR. SILVIO GRISOTTO DOTT. ING. RUGGERO CAZZOLLI

