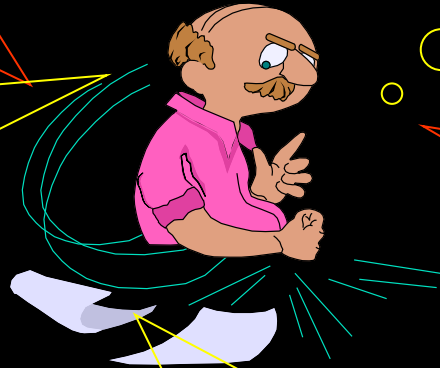


CESTODI DEI CARNIVORI

Taenia hydatigena
70-200 cm
OVINI, CAPRINI,
BOVINI, SUINI
Cysticercus tenuicollis

Diphyllobotrium latum
2-12 m
PESCI d'acqua dolce
PLEROCERCOIDE

Taenia pisiformis
100-200 cm
CONIGLIO, LEPRE
Cysticercus pisiformis



Taenia ovis
50-100 cm
OVINO, CAPRINO
Cysticercus ovis

Dipylidium caninum
15-80 cm
Ctenocephalides canis
C. felis (PULCI)

Taenia taeniaeformis
15-60 cm
RATTO, TOPO
Cysticercus fasciolaris

+
E. granulosus
M. multiceps

ORDINE CYCLOPHYLLIDEA

PRINCIPALI FAMIGLIE DI INTERESSE VETERINARIO:

FAM. TAENIDAE:

Adulti in:

Forme larvali in:

Taenia hydatigena



(cisticerchi nel peritoneo)

Taenia ovis



(cisticerchi nei muscoli)

PRINCIPALI FAMIGLIE DI INTERESSE VETERINARIO:

FAM. TAENIDAE:

Adulti in:

Forme larvali in:

Taenia multiceps
(sin. *Multiceps multiceps*)



(cenuro nel SNC)

Taenia pisiformis



(cisticerchi nel peritoneo)

PRINCIPALI FAMIGLIE DI INTERESSE VETERINARIO:

FAM. TAENIDAE:

Adulti in:

Forme larvali in:

Taenia taeniaeformis



(cisticerchi nel fegato)

Echinococcus granulosus



(idatidi nel fegato, polmoni e altri organi)

PRINCIPALI FAMIGLIE DI INTERESSE VETERINARIO:

FAM. TAENIDAE:

Adulti in:

Forme larvali in:

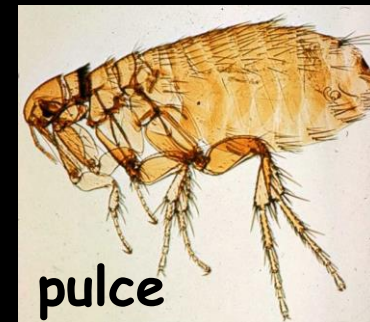
Echinococcus multilocularis



(idatidi nel fegato)

FAM. DILEPIDIDAE:

Dipylidium caninum



pulce

(cisticercoidi)

CESTODE	OSPITE DEFINITIVO	OSPITE INTERMEDIO	FORMA LARVALE	LOCALIZZAZIONE FORMA LARVALE
<i>Moniezia, Stilesia, Avitellina</i>	Ovino, caprino, bovino, bufalo	Acaro coprofago	Cisticercoide	Celoma
<i>Anoplocephala, Paranoplocephala</i>	Equino	Acaro coprofago	Cisticercoide	Celoma
<i>Taenia solium, Taenia saginata</i>	Uomo	Bovino, suino	Cisticerco	Muscoli
<i>Echinococcus granulosus</i>	Cane	Ovino, bovino, suino, equino, caprino, uomo	Cisti idatidea	Fegato, polmoni, altri organi
<i>Multiceps multiceps</i>	Cane	Ovino, caprino, bovino, equino	Cenuro	Encefalo, midollo spinale
<i>Dipylidium caninum</i>	Cane, gatto	Pulce del cane e del gatto	Cisticercoide	Celoma
<i>Taenia hydatigena</i>	Cane	Ovino, caprino, bovino, uomo	Cisticerco	Peritoneo
<i>Taenia pisiformis</i>	Cane, gatto	Coniglio, lepre	Cisticerco	Peritoneo (pleura, pericardio)
<i>Taenia taeniaeformis</i>	Gatto	Ratto	Cisticerco	Fegato
<i>Taenia ovis</i>	Cane	Ovino	Cisticerco	Muscoli

Dipylidium caninum

(*Taenia cucumerina*)

PROGLOTTIDI

semi di zucca o melone
capsule ovigere
20 uova cad.

CANE

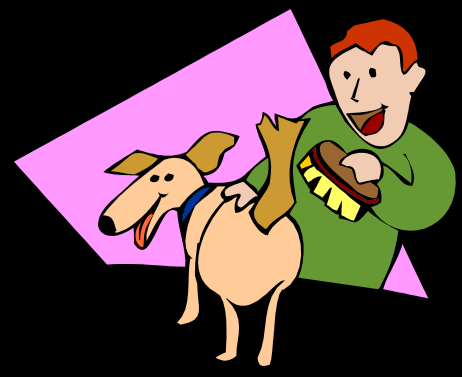
ADULTI nell'INT. TENUE

15-80 cm

scolice armato, strobilo: 80-250 progl.

INGESTIONE delle
pulci con il
cisticercoide

FECI



Nella pulce si forma il
CISTICERCOIDE
(sino a 50/pulce)

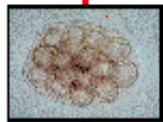
PULCE

(*Ctenocephalides canis*, *C. felis*, *Pulex irritans*)

Ingestione
delle uova
da parte delle
LARVE di
pulce

THE LIFE CYCLE OF *DIPYLIDIUM CANINUM* (THE "CUCUMBER" TAPEWORM)

Cysticeroid develops into
adult tapeworm in host's
small intestine



Infected intermediate host
with cysticercoids
eaten by dog or cat

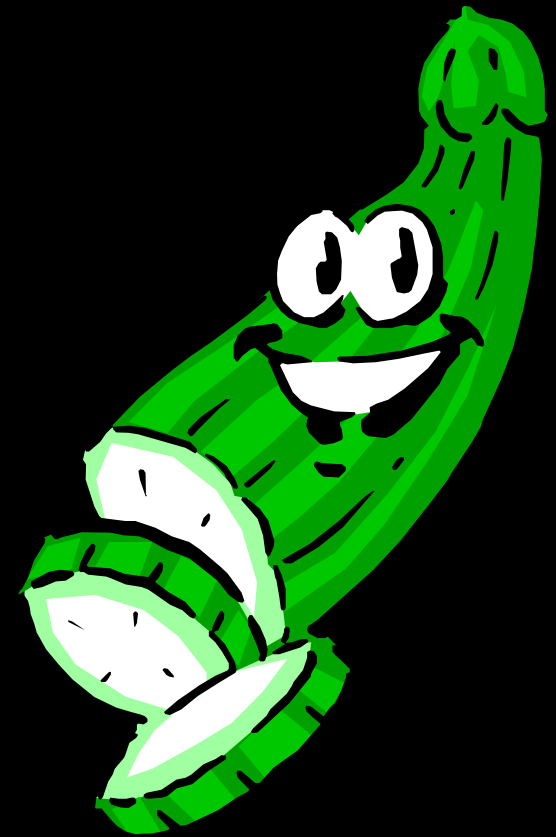


Eggs passed in the
feces of an infected
dog or cat. Eggs
stick to perianal skin.



Eggs hatch and cysticercoids
develops in flea or louse.

Eggs ingested
by a flea or louse



PATOGENESI E SINTOMATOLOGIA

AZ. IRRITATIVA
su mucosa intestinale
AZ. SOTTRATTIVA
aminoacidi, vitamine...

PRURITO ANALE
per movimenti proglottidi
che possono anche uscire da sfintere
DIMAGRAMENTO
DIARREA E STIPSI
CONVULSIONI

DIAGNOSI

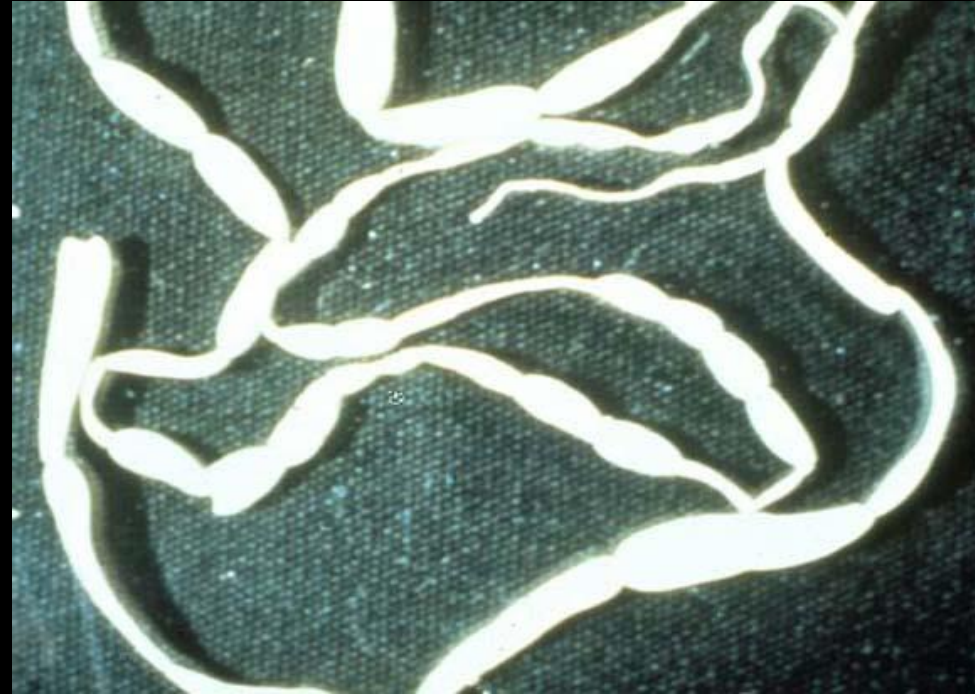
- REPERIMENTO PROGLOTTIDI
nelle feci
(es. macroscopico e identificazione)
- REPERIMENTO CAPSULE OVIGERE
nelle feci (es. microscopico)



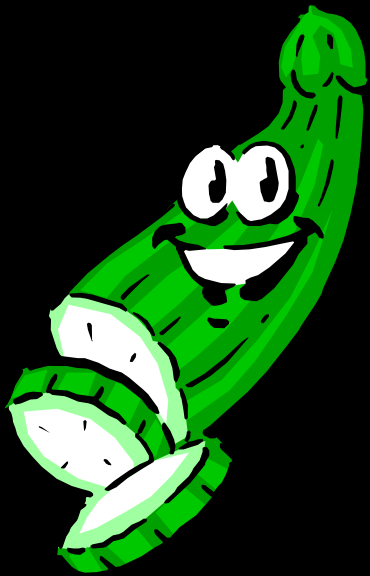
Cestodi



Dipylidium caninum



PROGLOTTIDI



Cestodi

UOVA

Dipylidium caninum

CAPSULA OVIGERA



UOVA

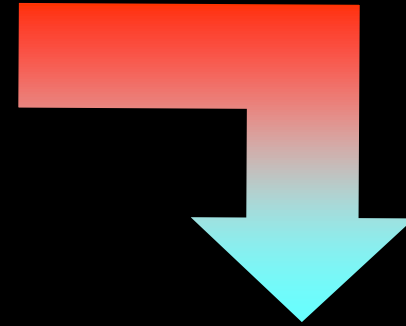
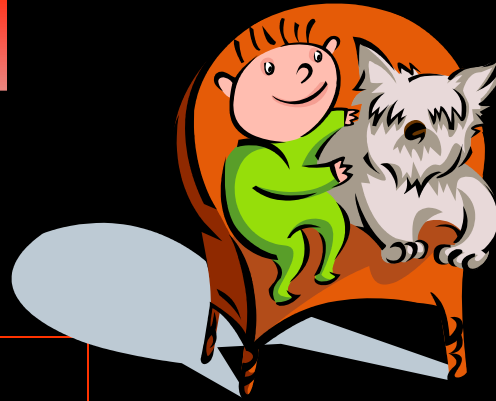
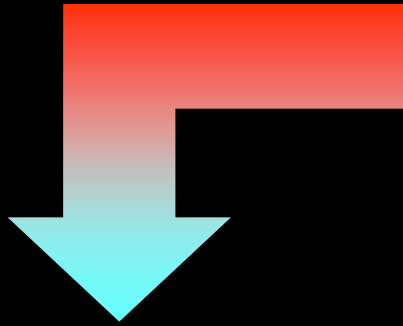
(Cestodi di carnivori e onnivori)

Larva esacanta all'interno

Tondeggianti (30-50 μm)



TERAPIA E PROFILASSI



MEBENDAZOLO
PRAZIQUANTEL
NICLOSAMIDE
BUNAMIDINA
(almeno 3 volte/anno)

LOTTA ALLE PULCI
(terapia sul cane
e nell'ambiente)
IGIENE (asportazione
delle feci)

ATTENZIONE: l'uomo si può infestare ingerendo residui di pulci contenenti cisticercoidi

IGIENE NEL CONTATTO CON IL CANE