

INFESTAZIONI DA PULCI

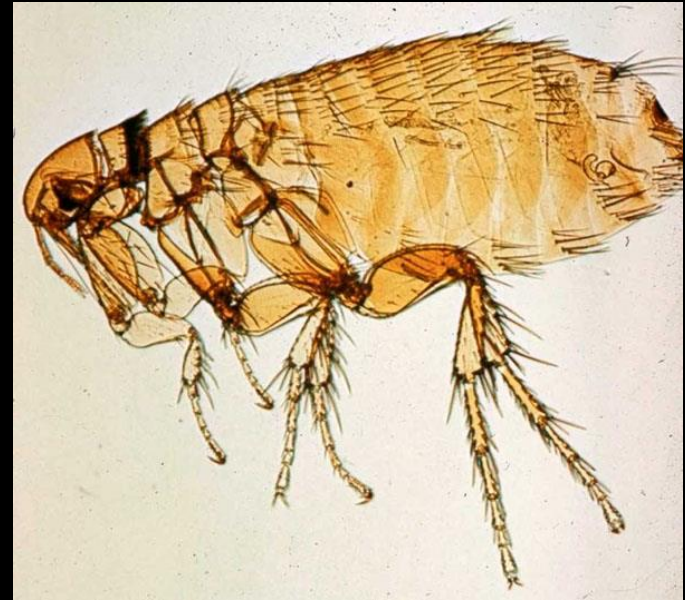
INSETTI

Ordine Afanitteri

Famiglia Pulicidae

Ctenocephalides felis

C. canis



EMATOFAGI

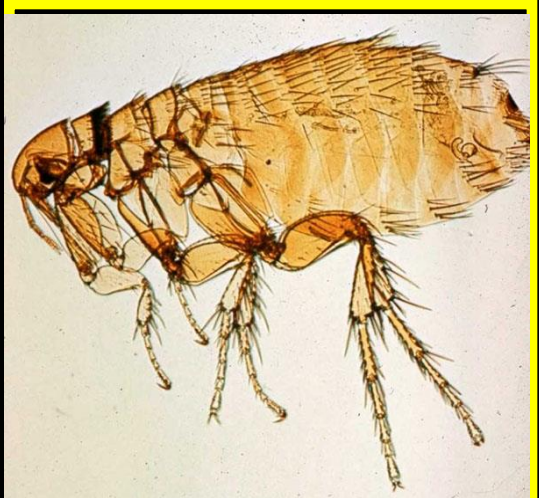
solo ADULTI PARASSITI

(sopravvivono sino a 6 mesi lontano da animale)

il resto del CICLO fuori dall'OSPITE

PULCE VIVE fino a 2 ANNI

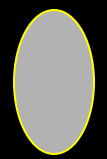
CICLO BIOLOGICO



♂ X ♀

UOVO a terra

SCHIUSA = 2-7 gg



LARVE VERMIFORMI

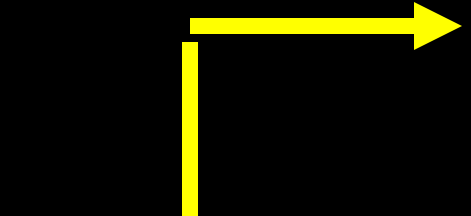
Si nutrono di detriti organici e feci degli adulti

TUTTO CICLO
3 settimane

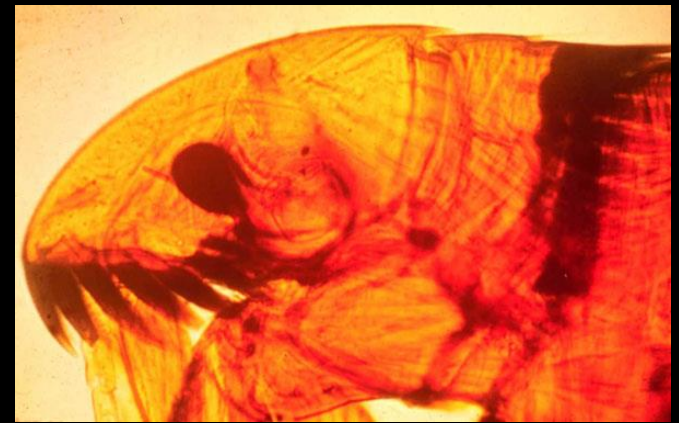
2 MUTE

PUPA in BOZZOLO

LARVA
3 ETA' (5 mm)



Ctenocephalides felis
C. canis



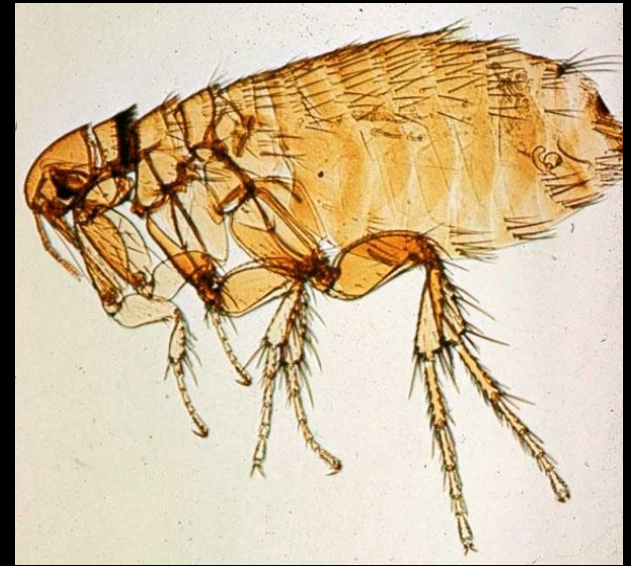
EMATOFAGI
DA ADULTI PARASSITI OBBLIGATI

***C. CANIS* soprattutto nel CANE**
***C. FELIS* GATTO e CANE**

**IN MANCANZA DELL'OSPITE O CON
INFESTAZIONI MASSIVE "AGGREDISCONO"
L'UOMO**

**> ATTIVITA' NELLE STAGIONI CALDE E
UMIDE (> 75%)**

Ctenocephalides felis
C. canis



**RESPONSABILI DI GRAVI DERMATITI
ALLERGICHE** dovute alle componenti salivari
inoculate all'ospite durante il pasto
DAP = DERMATITE ALLERGICA DA PULCI
FAD = FLEA ALLERGY DERMATITIS

PATOGENESI E SINTOMATOLOGIA

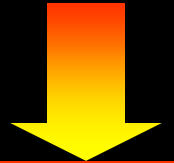
IRRITATIVA

TRAUMATICA

EMATOFAGA

**PICCOLA PIAGA
POCO INFIAMMATA**

PRURITO



**con infestazioni
massive**

SINTOMI PIU' EVIDENTI

DERMATITI ALLERGICHE

ANEMIA

TRAUMATISMI

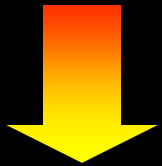


DIAGNOSI

ANAMNESI

SINTOMATOLOGIA

**ESAME CUTE ED
OSSERVAZIONE DEI
PARASSITI**

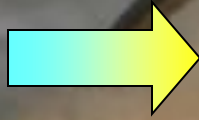


Eventualmente spazzolatura per raccogliere i parassiti su un foglio di carta.



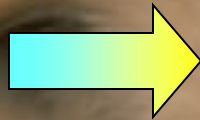
CONTROLLO

INSETTICIDI



**AZIONE RAPIDA
ABBATTENTE**

**COMPOSTI AD
ATTIVITA'
RESIDUALE**



**EVITARE
REINFESTAZIONI**

PIRETRO o PIRETRINE (protezione 3 settimane)

CARBAMATI

ORGANOFOSFATI

FIPRONIL

IMIDACLOPRID

AVERMECTINE (selamectina)

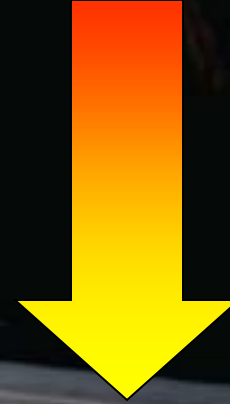
**SPRAY
SPOT-ON
COLLARI
POLVERI
SHAMPOO**

CONTROLLO AMBIENTALE

REGOLATORI
DI CRESCITA



METOPRENE
LUFENURON



Somministrato per via orale si concentra nei lipidi organici da dove viene rilasciato lentamente mantenendosi ad una concentrazione efficace nel sangue per 30 gg. Durante il pasto passa nella pulce adulta e si concentra nelle ovaie interferendo sulla sintesi della chitina e inibendo la formazione delle uova.